

# » Irrivg type AR

## Irrivg type AR



**ivg** colbachini spa  
INDUSTRIAL RUBBER HOSE

[WWW.IVGSPA.IT](http://WWW.IVGSPA.IT)

# Irrivg type AR

## Irrivg type AR

Utilizzato per il trasporto di diverse sostanze quali acqua, liquami, fanghi e polvere. Impiegato nel settore dell'irrigazione, costruzioni stradali, drenaggio, progetti civili, linee bypass. I raccordi Irrivg type AR non sono compatibili con i raccordi Irrivg type D poiché hanno una sfera diversa.

Pressione di esercizio massima: 12 bar per DN 150 mm - 8 bar per DN 200 mm - 5 bar per DN 250 mm - 4 bar per DN 300 mm.

*Suitable to convey different materials such as water, sewage, sludge and dust. Used in the irrigation sector, road construction, drainage, civil projects, bypass lines. Irrivg type AR fittings are not compatible with Irrivg type D fittings because they have a different sphere. Maximum working pressure: 12 bar for DN 150 mm - 8 bar for DN 200 mm - 5 bar for DN 250 mm - 4 bar for DN 300 mm.*

### Materiali Materials

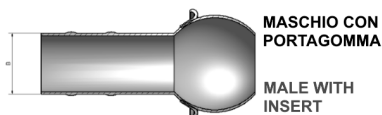
acciaio al carbonio  
carbon steel

### Dimensioni Size

da DN 150 mm a DN 300 mm  
da DN 150 mm a DN 300 mm

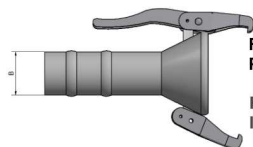
### Guarnizione Gasket

SBR



MASCHIO CON PORTAGOMMA  
MALE WITH INSERT

DN	B
150 mm	150 mm
200 mm	200 mm
250 mm	250 mm
300 mm	300 mm



FEMMINA CON PORTAGOMMA  
FEMALE WITH INSERT

DN	B
150 mm	150 mm
200 mm	200 mm
250 mm	250 mm
300 mm	300 mm

## Tubi consigliati *Recommended hose*

### Amburgo

Tubo per aspirazione e mandata acqua

### Durana

Tubo per mandata acqua

### Oslo 10

Tubo appiattibile per mandata acqua

### Oslo 18

Tubo appiattibile per mandata acqua

### Oslo 5

Tubo appiattibile per mandata acqua

### Toronto

Tubo per aspirazione e mandata acqua

● Irrivg type AR *Irrivg type AR*



**Maschio con portagomma**

**Male with insert**

Codice Code	Materiale Material	Diam. raccordo ID coupling	B
3000108	acciaio al carbonio - carbon steel	150 mm	150 mm
3000109	acciaio al carbonio - carbon steel	200 mm	200 mm
3000110	acciaio al carbonio - carbon steel	250 mm	250 mm
3000111	acciaio al carbonio - carbon steel	300 mm	300 mm



**Femmina con portagomma**

**Female with insert**

Codice Code	Materiale Material	Diam. raccordo ID coupling	B
3000112	acciaio al carbonio - carbon steel	150 mm	150 mm
3000113	acciaio al carbonio - carbon steel	200 mm	200 mm
3000114	acciaio al carbonio - carbon steel	250 mm	250 mm
3000115	acciaio al carbonio - carbon steel	300 mm	300 mm



**Guarnizione**

**Gasket**

Codice Code	Materiale Material	Diam. raccordo ID coupling
3000654	SBR	150 mm
3000655	SBR	200 mm
3000656	SBR	250 mm
3000657	SBR	300 mm