

# » Irrivg type D Irrivg type D



**ivg** colbachini spa  
INDUSTRIAL RUBBER HOSE

[WWW.IVGSPA.IT](http://WWW.IVGSPA.IT)

# Irrivg type D

## Irrivg type D

Utilizzato per il trasporto di diverse sostanze quali acqua, liquami, fanghi e polvere. Impiegato nel settore dell'irrigazione, costruzioni stradali, drenaggio, progetti civili, linee bypass. I raccordi Irrivg type D non sono compatibili con i raccordi Irrivg type AR poiché hanno una sfera diversa.

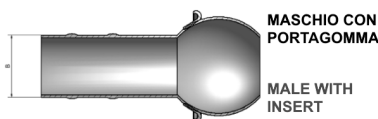
Pressione di esercizio massima: 15 bar per DN 50 mm - 10 bar per DN 60 mm - 9 bar per DN 80 mm - 8 bar per DN 100 mm - 7 bar per DN 120 mm - 6 bar per DN 150.

*Suitable to convey different materials such as water, sewage, sludge and dust. Used in the irrigation sector, road construction, drainage, civil projects, bypass lines. Irrivg type D fittings are not compatible with Irrivg type AR fittings because they have a different sphere. Maximum working pressure: 15 bar for DN 50 mm - 10 bar for DN 60 mm - 9 bar for DN 80 mm - 8 bar for DN 100 mm - 7 bar for DN 120 mm - 6 bar for DN 150.*

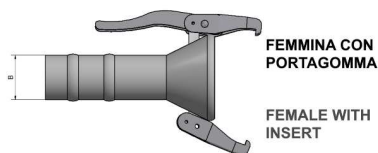
**Materiali Materials**  
acciaio al carbonio - a richiesta in acciaio inossidabile  
*carbon steel - on request in stainless steel*

**Dimensioni Size**  
da DN 50 mm a DN 150 mm  
*from DN 50 mm a DN 150 mm*

**Guarnizione Gasket**  
SBR



DN	B
50 mm	50 mm
60 mm	60 mm
80 mm	76 mm
100 mm	100 mm
120 mm	120 mm
150 mm	150 mm



DN	B
50 mm	50 mm
60 mm	60 mm
80 mm	76 mm
100 mm	100 mm
120 mm	120 mm
150 mm	150 mm

## Tubi consigliati *Recommended hose*

### Amburgo

Tubo per aspirazione e mandata acqua

### Durana

Tubo per mandata acqua

### Oslo 10

Tubo appiattibile per mandata acqua

### Oslo 18

Tubo appiattibile per mandata acqua

### Oslo 5

Tubo appiattibile per mandata acqua

### Toronto

Tubo per aspirazione e mandata acqua

● **Irrivg type D** *Irrivg type D*



**Maschio con portagomma**

*Male with insert*

Codice Code	Materiale Material	Diam. raccordo ID coupling	B
3000096	acciaio al carbonio - carbon steel	50 mm	50 mm
3000097	acciaio al carbonio - carbon steel	60 mm	60 mm
3000098	acciaio al carbonio - carbon steel	80 mm	76 mm
3000099	acciaio al carbonio - carbon steel	100 mm	100 mm
3000100	acciaio al carbonio - carbon steel	120 mm	120 mm
3000101	acciaio al carbonio - carbon steel	150 mm	150 mm



**Femmina con portagomma**

*Female with insert*

Codice Code	Materiale Material	Diam. raccordo ID coupling	B
3000102	acciaio al carbonio - carbon steel	50 mm	50 mm
3000103	acciaio al carbonio - carbon steel	60 mm	60 mm
3000104	acciaio al carbonio - carbon steel	80 mm	76 mm
3000105	acciaio al carbonio - carbon steel	100 mm	100 mm
3000106	acciaio al carbonio - carbon steel	120 mm	120 mm
3000107	acciaio al carbonio - carbon steel	150 mm	150 mm



**Guarnizione**

*Gasket*

Codice Code	Materiale Material	Diam. raccordo ID coupling
3000649	SBR	50 mm
3000650	SBR	60 mm
3000651	SBR	80 mm
3000652	SBR	100 mm
3000653	SBR	120 mm
3000654	SBR	150 mm