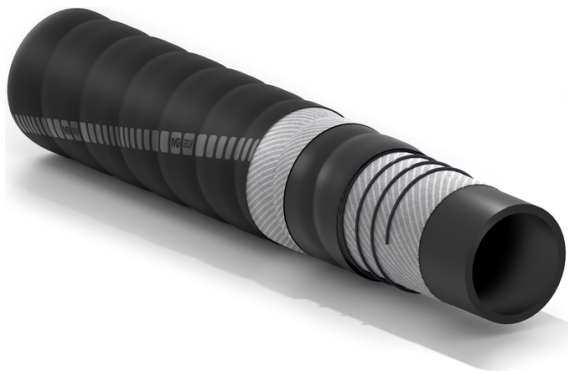


# Etna



## Рукав для отвода выхлопных газов, смешанных с морской водой



### Применение:

гофрированный, напорно-всасывающий гибкий и лёгкий рукав для отвода выхлопных газов, смешанных с морской водой, предназначен для прогулочных катеров длиной до 24 метров.

разные диаметры  
одобрен ABS VTT и Lloyd's  
Отличный радиус изгиба

### Нормативно-правовые акты:

Lloyd's Register Rules and Regulations for the Classification of Special Service Craft. Рукав сертифицирован в морском регистре VTT NORDIC BOAT Standard MC9 .



### Внутренний слой:

чёрный, гладкий из синтетического каучука, устойчивый к выхлопным газам.

### Усиление:

высокопрочный синтетический корд, встроенная стальная спираль.

### Покрытие:

чёрное, гофрированное (с отпечатком текстильного бандажа), из синтетического невосгорающего каучука, устойчивое к атмосферным воздействиям.

### Температура:

от -30°C до +100°C.

### Маркировка:

сине/белая маркировочная лента "Boat (логотип сферы применения) ETNA - MARINE WET GAS EXHAUST - LLOYD'S N° LR24147261TA - FIRE RESISTANT - ACCORDING MK9 VTT REP 761/97 (ЛОГОТИП IVG)".



# Etna



Код	Внутренний диаметр		Разрывное давление		Номинальный вес		Радиус изгиба		Максимальная длина	
	mm	inch	bar	psi	kg/m	lbs/ft	mm	inch	m	ft
1386530	25	1	2	30	0,53	0,35	100	3,9	60	200
1391526	32	1-1/4	2	30	0,65	0,43	130	5,1	60	200
1390902	38	1-1/2	2	30	0,74	0,50	150	5,9	60	200
1383620	40	1-37/64	2	30	0,77	0,52	160	6,3	60	200
1383639	45	1-49/64	2	30	0,86	0,57	170	6,7	60	200
1378392	51	2	2	30	1,06	0,71	180	7,1	60	200
1383612	58	2-9/32	2	30	1,2	0,80	190	7,5	60	200
1383590	63,5	2-1/2	2	30	1,3	0,87	200	7,9	60	200
1383604	76	3	2	30	1,46	0,98	250	9,9	60	200
1384856	90	3-35/64	2	30	1,71	1,15	330	13,0	60	200
1384864	102	4	2	30	2,05	1,38	410	16,2	60	200
1385429	127	5	2	30	2,58	1,73	560	22,1	60	200
1393952	152	6	2	30	3,18	2,14	680	26,8	60	200
1396757	203	8	2	30	5,5	3,69	995	39,2	60	200

## SPECIAL DETAILS

### ИНФОРМАЦИЯ ПО БЕЗОПАСНОСТИ – ОТВЕТСТВЕННОСТЬ ПОЛЬЗОВАТЕЛЯ

Срок службы резиновых шлангов варьируется главным образом в зависимости от условий их эксплуатации.

Оборудование и системы, в которых устанавливается шланг, должны быть спроектированы с учетом требований безопасности. Учитывая разнообразие областей применения, **IVG Colbachini** не может гарантировать корректную работу продукции во всех возможных ситуациях, поскольку анализ технических аспектов, связанных с особыми условиями использования, является обязанностью пользователя при выборе наиболее подходящего продукта для своих нужд. Следовательно, ввиду различий эксплуатационных условий и областей применения, для которых может быть приобретена продукция IVG, пользователь несет полную ответственность за окончательный выбор изделия, соответствующего требованиям по производительности и безопасности, необходимым для конкретного применения.

Информация и технические данные, содержащиеся в технических паспортах изделий, должны анализироваться пользователями, обладающими соответствующей технической квалификацией.

IVG Colbachini не несет ответственности за использование продукции конечным пользователем, отличное от того, что указано в каталогах, технических паспортах, коммерческих предложениях, подтверждениях заказов или предоставленных рекомендациях.

Неправильный выбор изделия либо несоблюдение процедур установки, эксплуатации, технического обслуживания или хранения шлангов может привести к их разрыву и вызвать повреждение имущества и/или серьезные травмы людей.

Для правильного выбора и эксплуатации продукции IVG рекомендуется обращаться также к документу «Рекомендации по выбору, хранению, использованию и техническому обслуживанию резиновых гибких шлангов», подготовленному организацией Assogomma и доступному на сайте [www.ivgspa.it](http://www.ivgspa.it). Данные рекомендации соответствуют международному стандарту ISO 8331, «Резиновые и пластмассовые шланги и шланговые сборки - Руководство по выбору, хранению, использованию и техническому обслуживанию».

**В целях безопасности не допускается превышение рабочего давления, указанного в технической документации изделия.**

**В целом, постоянная эксплуатация при максимальных допустимых давлениях и/или температурах существенно сокращает срок службы шланга. Через определённые интервалы времени необходимо проводить осмотр и гидростатические испытания при тестовом давлении, чтобы определить, пригоден ли шланг к дальнейшему использованию. Гидростатические испытания должны выполняться обученным персоналом с использованием соответствующих инструментов и в соответствии с признанными стандартами испытаний.**

Для специальных применений резиновых шлангов следует руководствоваться законодательными требованиями или соответствующими нормативами, а также дополнительными рекомендациями, предусмотренными для особо критических условий эксплуатации.

По дополнительной информации обращайтесь в Маркетинговую службу: ([marketing@ivgspa.it](mailto:marketing@ivgspa.it)).