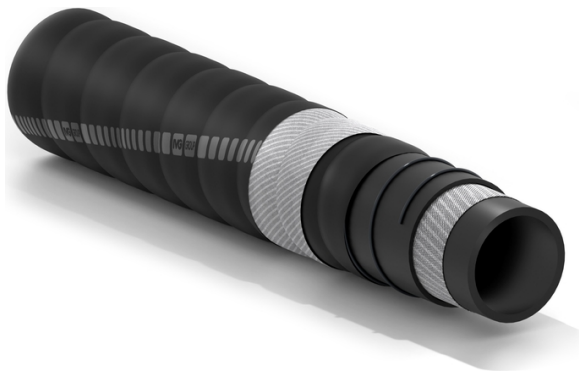


Boatex LO

波纹游艇吸排水管



法规:
SAE J 2006 类别R2.

应用范围:
硬壁半波纹胶管，专用于游艇吸送和排放水及湿气

使用寿命长
管道尺寸范围广
优异的弯曲半径



内层:
黑色，光滑，合成橡胶。

加强层:
高强度合成线及螺旋钢丝加强。

外层:
黑色，半波纹（表面布纹），合成橡胶，耐老化。

温度范围:
-30° C (-22° F) 到 +80° C (+176° F)



Boatex LO



编号	内径		外径		工作压力		爆破压力		标称重量		弯曲半径		最大长度	
	mm	inch	mm	inch	bar	psi	bar	psi	kg/m	lbs/ft	mm	inch	m	ft
1355554	51	2	61	2,40	3	45	9	135	1,16	0,78	165	6,5	60	200
1355546	63,5	2-1/2	74	2,92	3	45	9	135	1,47	0,99	215	8,5	60	200
1299301	76	3	86,5	3,41	3	45	9	135	1,73	1,16	270	10,6	60	200
1336657	102	4	114	4,49	3	45	9	135	2,8	1,88	385	15,2	60	200

