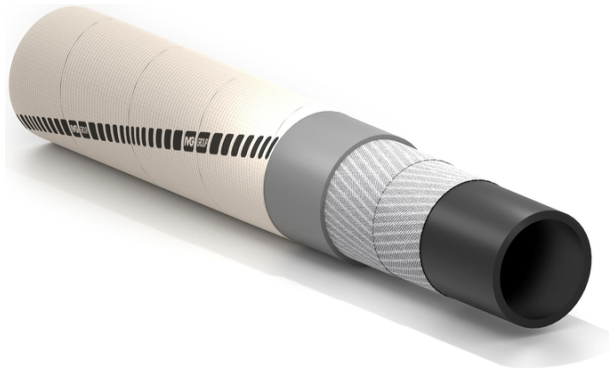


Essen

Tube per mandata acqua di raffreddamento, copertura in fibra di vetro



Applicazione:

tubo cord per mandata di acqua di raffreddamento nelle acciaierie e fonderie, industrie del vetro ed in tutti i casi in cui il tubo di gomma lavora vicino a fonti di calore. Resiste a schizzi di metallo incandescente.

Resiste al calore radiante fino a + 530°C
Lunghezza fino a 120 m
Vulcanizzazione perfetta

Sottostrato:

nero, liscio, in gomma EPDM.

Rinforzo:

tessuti sintetici ad alta resistenza.

Copertura:

rivestimento in tessuto di fibra di vetro, vulcanizzato, resistente al calore. La copertura in tessuto di fibra di vetro resiste al calore radiante fino a + 530°C.

Temperatura:

da -40°C a +120°C.



Essen



Codice	Diametro Interno		Diametro Esterno		Pressione Lavoro		Pressione Scoppio		Peso Nominale		Lunghezza Massima	
	mm	inch	mm	inch	bar	psi	bar	psi	kg/m	lbs/ft	m	ft
1345621	13	1/2	22	0,87	10	150	30	450	0,31	0,21	120	400
1308424	16	5/8	26,5	1,04	10	150	30	450	0,43	0,29	120	400
1244612	19	3/4	30,5	1,20	10	150	30	450	0,56	0,38	120	400
1297112	25	1	38,5	1,52	10	150	30	450	0,85	0,57	120	400
1308432	32	1-1/4	43	1,69	10	150	30	450	0,8	0,54	120	400
1297090	38	1-1/2	57,5	2,27	10	150	30	450	1,81	1,22	120	400
1368729	51	2	64,5	2,54	10	150	30	450	1,5	1,01	120	400
1308408	63,5	2-1/2	79	3,11	10	150	30	450	2,2	1,48	120	400
1348531	76	3	95,5	3,76	10	150	30	450	3,17	2,13	120	400
1314408	102	4	119,5	4,71	10	150	30	450	3,68	2,47	120	400

Varianti disponibili a richiesta:

1. Diametri diversi.
2. Pressioni di esercizio diverse.
3. Essen/insulating con resistenza elettrica $\geq 1 \times 10^8 \Omega/m$.
4. Essen/insulating/CR elettricamente isolante, con ulteriore rivestimento in gomma CR con caratteristiche di resistenza al fuoco in accordo a ASTM C 542.

