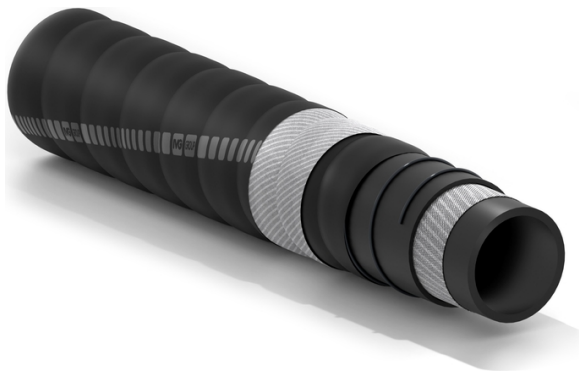


Ivalo

Tuyau léger et flexible pour aspiration et refoulement d'huile



Applications:

tuyau spiralé revêtement ondulé léger et flexible pour refoulement et aspiration (0,5 bar) d'huile avec teneur en aromatiques jusqu'à 30% (sauf huiles à base ester).

Très souple

Rayon de courbure réduit

Revêtement ignifuge

Normes:

Mélange du revêtement retardant la flamme en accord avec ASTM C-542.



Tube:

NBR noir lisse.

Armature:

nappes synthétiques très résistantes, spirale en acier noyée.

Revêtement:

CR noir ondulé (aspect bandelé) ne propageant pas la flamme, en accord avec ASTM C 542, résistant aux agents atmosphériques et à l'abrasion.

Gamme de températures:

de -30°C à +120°C.

Marquage:

bande transfert de couleur rouge "IVG Oil (logotype application) Ivalo...".



Ivalo



Référence	Diamètre intérieur		Pression De service		Pression d'éclatement		Poids nominal		Rayon De courbure		Aspiration	Longueur maximum	
	mm	inch	bar	psi	bar	psi	kg/m	lbs/ft	mm	inch		bar	m
1393910	19	3/4	5	75	15	225	0,4	0,27	50	2,0	0,5	60	200
1393774	25	1	5	75	15	225	0,5	0,33	65	2,6	0,5	60	200
1393960	32	1-1/4	5	75	15	225	0,61	0,41	85	3,3	0,5	60	200
1393979	38	1-1/2	5	75	15	225	0,69	0,47	105	4,1	0,5	60	200
1397095	45	1-49/64	5	75	15	225	0,81	0,54	130	5,1	0,5	60	200
1394282	51	2	5	75	15	225	1,01	0,68	150	5,9	0,5	60	200
1397907	63,5	2-1/2	5	75	15	225	1,23	0,83	185	7,3	0,5	60	200
1395130	76	3	5	75	15	225	1,68	1,13	240	9,5	0,5	60	200
1396803	102	4	5	75	15	225	2,51	1,69	345	13,6	0,5	60	200

Autres versions disponibles sur demande:

1. Ivalo cold pour des températures comprises entre -40°C et +100°C.

Raccords conseillés:



Camlock



TW EN 14420-6



Fuel Italian Type coupling

SPECIAL DETAILS

AVERTISSEMENTS ET PRÉCAUTIONS

Les tuyaux en caoutchouc ont une durée de vie proportionnelle à leur utilisation.

Les équipements et systèmes sur lesquels le tuyau est installé doivent être conçus de manière sûre. Compte tenu de la diversité des applications possibles, IVG Colbachini ne garantit pas l'aptitude du produit à tous les usages spécifiques. Le choix du produit le plus adapté à l'application envisagée, ainsi que le respect des exigences de performance et de sécurité requises, relèvent de la seule responsabilité de l'utilisateur.

IVG Colbachini ne saurait donc être tenue responsable d'utilisations différentes de celles indiquées dans ses catalogues, fiches techniques, offres, confirmations de commande ou recommandations éventuellement jointes.

Un choix et/ou une utilisation inappropriés du produit, ou le non-respect des procédures d'installation, d'utilisation, d'entretien et de stockage, peuvent entraîner la rupture du tuyau et causer des dommages matériels et corporels.

IVG Colbachini fabrique et commercialise des tuyaux en caoutchouc assemblés ainsi que des tuyaux et raccords fournis séparément.

Tuyaux assemblés

Avant leur mise sur le marché, les flexibles assemblés sont soumis par IVG aux contrôles de fabrication réalisés par du personnel qualifié.

IVG décline toute responsabilité en cas de modifications ultérieures, de démontage ou de remontage des raccords effectués par l'utilisateur, ainsi qu'en cas d'utilisation non conforme aux indications de la fiche technique ou en l'absence de programmes d'entretien et de contrôles périodiques.

Tuyaux et raccords séparés

L'utilisateur doit procéder lui-même à l'assemblage en veillant à la compatibilité tuyau/raccord et au respect des spécifications techniques d'utilisation. Il est recommandé de soumettre le flexible assemblé à un essai d'étanchéité réalisé par du personnel qualifié.

IVG décline toute responsabilité à cet égard.

Précautions

Pour le choix et l'utilisation correcte des produits IVG, il convient également de se référer aux recommandations émises par Assogomma, disponibles sur www.ivgspa.it, conformément à la norme ISO 8331 relative à l'installation, à l'entretien, aux modalités et à la durée d'utilisation, ainsi qu'à la stabilité et à l'étanchéité des raccords.

Pour des raisons de sécurité, la pression de service indiquée dans la fiche technique du produit ne doit jamais être dépassée.

De manière générale, une utilisation continue aux pressions et/ou températures maximales admissibles peut réduire sensiblement la durée de vie du tuyau. Des inspections régulières ainsi qu'un essai hydrostatique à la pression d'épreuve doivent donc être effectués. L'essai hydrostatique doit être réalisé par du personnel dûment formé, à l'aide d'équipements appropriés et conformément à des normes d'essai reconnues.

Pour des applications spécifiques des tuyaux en caoutchouc, il convient de se référer aux prescriptions légales ou aux normes applicables. Des recommandations supplémentaires sont disponibles pour des applications particulièrement critiques. Pour toute information complémentaire, veuillez contacter info@ivgspa.it.