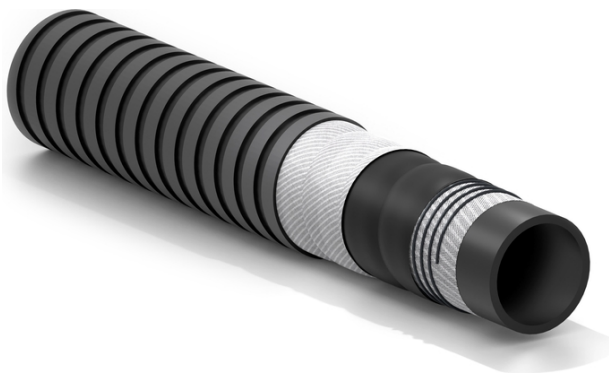


# Radiator LCL EPDM

## Kühlwasserspiralschlauch



### Verwendung:

dorngewickelter Spiralschlauch mit kantiger Außenrille zu empfehlen zum Durchleiten von heißem Wasser und Frostschutzmitteln in Kühlsystemen von Fahrzeug- und Industriemotoren.

Exzellenter Biegeradius  
Große Auswahl  
Das beste im Markt verfügbar

### Seele:

EPDM-Gummi, schwarz, glatt, beständig gegen Hitze und Frostschutzmittel.

### Einlagen:

hochzähes synthetisches Cordgewebe und Stahldrahtspirale.

### Decke:

EPDM-Gummi, schwarz, mit kantiger Rille außen, beständig gegen Hitze und Alterung.

### Temperaturbereich:

-40°C bis +100°C.



## Radiator LCL EPDM



Artikelnummer	Innendurchmesser		Außendurchmesser		Betriebsdruck		Berstdruck		Theorisches Gewicht		Biegeradius		Maximale Länge	
	mm	inch	mm	inch	bar	psi	bar	psi	kg/m	lbs/ft	mm	inch	m	ft
1383574	15	19/32	23	0,91	4	60	12	180	0,36	0,24	53	2,1	60	200
1392158	18	23/32	26	1,02	4	60	12	180	0,42	0,28	63	2,5	60	200
1383043	20	25/32	28	1,10	4	60	12	180	0,4	0,27	70	2,8	60	200
1381865	25	1	35	1,38	4	60	12	180	0,51	0,35	85	3,3	60	200
1382896	28	1-7/64	38	1,50	4	60	12	180	0,53	0,36	95	3,7	60	200
1382900	30	1-3/16	40	1,58	4	60	12	180	0,56	0,38	100	3,9	60	200
1380630	32	1-1/4	42	1,65	4	60	12	180	0,66	0,44	105	4,1	60	200
1382918	35	1-3/8	45	1,77	4	60	12	180	0,67	0,45	115	4,5	60	200
1381849	38	1-1/2	48	1,89	4	60	12	180	0,72	0,48	125	4,9	60	200
1381830	40	1-37/64	50	1,97	4	60	12	180	0,75	0,50	135	5,3	60	200
1382926	42	1-21/32	52	2,05	4	60	12	180	0,79	0,53	138	5,4	60	200
1383582	45	1-49/64	55	2,17	4	60	12	180	0,84	0,56	152	6,0	60	200
1382861	51	2	61	2,40	4	60	12	180	0,94	0,63	167	6,6	60	200
1382888	60	2-3/8	72	2,84	4	60	12	180	1,15	0,77	197	7,8	60	200
1472100	65	2-9/16	77	3,03	4	60	12	180	1,23	0,83	213	8,4	60	200

Außerdem lieferbar auf Anfrage:

- 1.CR-Ausführung
- 2.Andere Abmessungen.

## SPECIAL DETAILS

### WARNHINWEISE UND VORSICHTSMASSNAHMEN

Gummischläuche haben eine vom Gebrauch abhängige Lebensdauer.

Die Geräte und Anlagen, an denen der Schlauch installiert wird, müssen sicher ausgelegt sein. Aufgrund der Vielzahl möglicher Anwendungen übernimmt IVG Colbachini keine Garantie für die Eignung für alle spezifischen Einsatzzwecke, da es Aufgabe und Verantwortung des Anwenders ist, das für seine Anforderungen am besten geeignete Produkt auszuwählen, das die für die jeweilige Anwendung geforderten Leistungs- und Sicherheitsanforderungen gewährleistet.

IVG Colbachini haftet daher nicht für Verwendungen, die von den Angaben in den eigenen Katalogen, Produktdatenblättern, Angeboten, Auftragsbestätigungen sowie gegebenenfalls beigefügten Empfehlungen abweichen.

Eine unsachgemäße Auswahl bzw. Verwendung des Produkts oder die Nichtbeachtung der Verfahren zur Installation, Nutzung, Wartung und Lagerung der Schläuche kann zum Bruch des Schlauchs führen und Sach- sowie Personenschäden verursachen.

---

IVG Colbachini produziert und vertreibt sowohl konfektionierte als auch nicht konfektionierte Gummischläuche.

#### Konfektionierte Schläuche

Vor dem Inverkehrbringen unterzieht IVG die Schlauchleitungen den vorgesehenen Fertigungskontrollen durch qualifiziertes Personal.

IVG lehnt daher jede Verantwortung für nachträgliche Änderungen, Demontage und erneute Montage der Armaturen durch den Anwender sowie für von den Angaben im Produktdatenblatt abweichende Verwendungen oder für den Einsatz ohne Wartungsprogramme und regelmäßige Kontrollen ab.

#### Schläuche und lose Armaturen

Der Anwender ist selbst für die Montage verantwortlich und hat dabei auf die Eignung der Kombination (Schlauch/Armatur) unter Einhaltung der technischen Einsatzspezifikationen zu achten. Es wird empfohlen, die Schlauchleitung einer Dichtheitsprüfung durch qualifiziertes Personal zu unterziehen.

IVG lehnt in diesem Zusammenhang jede Verantwortung ab.

#### Vorsichtsmaßnahmen

Für die Auswahl und die sachgemäße Verwendung der IVG-Produkte ist zusätzlich auf die von Assogomma bereitgestellten Empfehlungen Bezug zu nehmen, die auf [www.ivgspa.it](http://www.ivgspa.it) verfügbar sind und mit der Norm ISO 8331 hinsichtlich Installation, Wartung, Nutzungsmodalitäten und -dauer sowie Stabilität und Dichtheit der Armaturen übereinstimmen.

**Aus Sicherheitsgründen darf der im technischen Datenblatt angegebene Betriebsdruck niemals überschritten werden.**

**Im Allgemeinen kann ein dauerhafter Betrieb bei den maximal zulässigen Drücken und/oder Temperaturen die Lebensdauer des Schlauchs erheblich verkürzen. Daher sind in regelmäßigen Abständen eine Inspektion sowie eine hydrostatische Prüfung mit Prüfdruck durchzuführen. Die hydrostatische Prüfung ist von entsprechend geschultem Personal unter Verwendung geeigneter Geräte und gemäß anerkannten Prüfnormen durchzuführen.**

Für spezifische Anwendungen von Gummischläuchen wird auf die gesetzlichen Vorschriften oder einschlägigen Normen verwiesen; darüber hinaus stehen zusätzliche Empfehlungen für besonders kritische Anwendungen zur Verfügung. Für weitere Informationen kontaktieren Sie bitte [info@ivgspa.it](mailto:info@ivgspa.it).