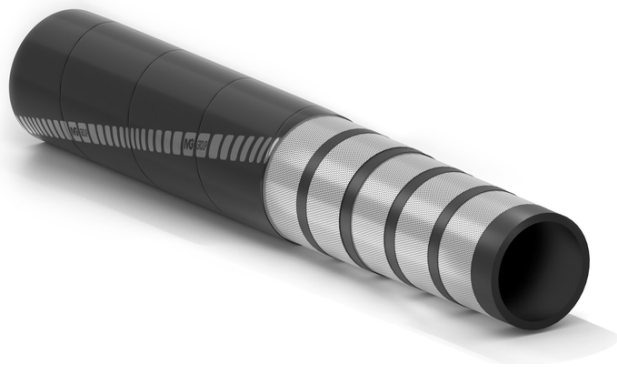


Dragasteel

Рукав для разгрузочных линий дражных систем



Применение:

напорный рукав с металлокордом, используемый в качестве гибкого соединения между трубами разгрузочных систем. Используется в особо тяжелых условиях для подачи песка, щебня и гравия, смешанных с водой. Производится: с расширенными концевками, с завулканизированными обжимными или отбортованными фланцами. Возможны версии: отдельные плавучие участки или полная плавучая версия рукава.

устойчив к абразиву и морской воде
металлическое усиление
прочный

Внутренний слой:

чёрный, гладкий из смеси синтетического и натурального каучука SBR/NR, с повышенной стойкостью к истиранию и разрывам.

Усиление:

встроенный металлокорд с прослойками из каучука для повышенной гибкости.

Покрытие:

чёрное, гладкое (с отпечатком текстильного бандажа), из синтетического каучука, особенно устойчивое к морской воде, атмосферным воздействиям и к истиранию.

Температура:

от -40°C до +70°C.



Dragasteel



Код	Внутренний диаметр		Внешний диаметр		Рабочее давление		Разрывное давление		Номинальный вес		Гибкость °/m	Максимальная длина	
	mm	inch	mm	inch	bar	psi	bar	psi	kg/m	lbs/ft		m	ft
1397338	200	8	246	9,69	15	225	45	675	20,69	13,90	38	12	40
1272233	254	10	310	12,21	15	225	45	675	31,31	21,04	35	12	40
1327852	300	12	354	13,95	15	225	45	675	34,74	23,35	32	12	40
1360523	350	14	401	15,80	15	225	45	675	40,93	27,51	29	12	40
1210254	400	16	446	17,57	15	225	45	675	41,84	28,31	27	12	40
1204645	450	18	496	19,54	15	225	45	675	46,76	31,65	22	12	40
1211285	500	20	559	22,02	15	225	45	675	75,74	50,90	17	12	40
1362259	590	23,25	666	26,24	15	225	45	675	108,41	72,85	12	12	40

Возможные варианты по запросу:

1. Другие диаметры.

SPECIAL DETAILS

ИНФОРМАЦИЯ ПО БЕЗОПАСНОСТИ – ОТВЕТСТВЕННОСТЬ ПОЛЬЗОВАТЕЛЯ

Срок службы резиновых шлангов варьируется главным образом в зависимости от условий их эксплуатации.

Оборудование и системы, в которых устанавливается шланг, должны быть спроектированы с учетом требований безопасности. Учитывая разнообразие областей применения, **IVG Colbachini** не может гарантировать корректную работу продукции во всех возможных ситуациях, поскольку анализ технических аспектов, связанных с особыми условиями использования, является обязанностью пользователя при выборе наиболее подходящего продукта для своих нужд. Следовательно, ввиду различий эксплуатационных условий и областей применения, для которых может быть приобретена продукция IVG, пользователь несет полную ответственность за окончательный выбор изделия, соответствующего требованиям по производительности и безопасности, необходимым для конкретного применения.

Информация и технические данные, содержащиеся в технических паспортах изделий, должны анализироваться пользователями, обладающими соответствующей технической квалификацией.

IVG Colbachini не несет ответственности за использование продукции конечным пользователем, отличное от того, что указано в каталогах, технических паспортах, коммерческих предложениях, подтверждениях заказов или предоставленных рекомендациях.

Неправильный выбор изделия либо несоблюдение процедур установки, эксплуатации, технического обслуживания или хранения шлангов может привести к их разрыву и вызвать повреждение имущества и/или серьезные травмы людей.

Для правильного выбора и эксплуатации продукции IVG рекомендуется обращаться также к документу «Рекомендации по выбору, хранению, использованию и техническому обслуживанию резиновых гибких шлангов», подготовленному организацией Assogomma и доступному на сайте www.ivgspa.it. Данные рекомендации соответствуют международному стандарту ISO 8331, «Резиновые и пластмассовые шланги и шланговые сборки - Руководство по выбору, хранению, использованию и техническому обслуживанию».

В целях безопасности не допускается превышение рабочего давления, указанного в технической документации изделия.

В целом, постоянная эксплуатация при максимальных допустимых давлениях и/или температурах существенно сокращает срок службы шланга. Через определённые интервалы времени необходимо проводить осмотр и гидростатические испытания при тестовом давлении, чтобы определить, пригоден ли шланг к дальнейшему использованию. Гидростатические испытания должны выполняться обученным персоналом с использованием соответствующих инструментов и в соответствии с признанными стандартами испытаний.

Для специальных применений резиновых шлангов следует руководствоваться законодательными требованиями или соответствующими нормативами, а также дополнительными рекомендациями, предусмотренными для особо критических условий эксплуатации.

По дополнительной информации обращайтесь в Маркетинговую службу: (marketing@ivgspa.it).