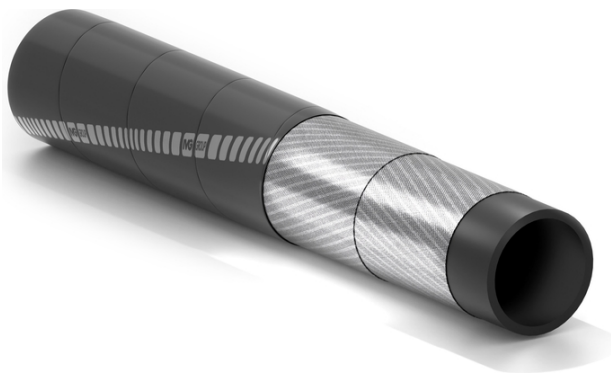


# Victoria

## Tuyau pour vapeur à 210°C



### Applications:

tuyau nappé métallique pour vapeur saturée à une pression maximale de 18 bar, utilisé en particulier dans l'industrie chimique et pétrochimique ainsi que dans des applications industrielles en général. Non recommandé pour les nettoyeurs vapeur. Le tuyau peut être utilisé à des pointes de vapeur surchauffée à 230°C à une pression de 18 bar. Attention: l'utilisation de la vapeur surchauffée réduit la durée de vie du tuyau. Pour prolonger la durée de vie, purger après utilisation.

Pour vapeur jusqu'à 210°C  
Reinforcements en tissus métalliques  
Avec revêtement micro-perforé

### Tube:

EPDM noir lisse, résistant à la vapeur saturée.

### Armature:

nappes métalliques.

### Revêtement:

EPDM noir lisse (aspect bandelé) piqueté extérieurement, avec une très bonne résistance aux températures élevées, aux agents atmosphériques, à l'abrasion et au vieillissement.

### Gamme de températures:

de -40°C à +210°C.

### Marquage:

en relief "IVG Steam Victoria...".



# Victoria



Référence	Diamètre intérieur		Diamètre extérieur		Pression De service		Pression d'éclatement		Poids nominal		Longueur maximum	
	mm	inch	mm	inch	bar	psi	bar	psi	kg/m	lbs/ft	m	ft
1113615	10	25/64	21	0,83	18	270	180	2700	0,37	0,25	120	400
1236580	13	1/2	25	0,99	18	270	180	2700	0,51	0,34	120	400
1209990	16	5/8	28	1,10	18	270	180	2700	0,59	0,39	120	400
1180070	19	3/4	31	1,22	18	270	180	2700	0,67	0,44	120	400
1186280	25	1	37	1,46	18	270	180	2700	0,89	0,59	120	400
1188437	32	1-1/4	46,5	1,83	18	270	180	2700	1,3	0,87	120	400
1221566	51	2	66,5	2,62	18	270	180	2700	2,25	1,53	60	200
1147579	63,5	2-1/2	81,5	3,21	18	270	180	2700	3,36	2,24	60	200
1210610	76	3	96,5	3,80	18	270	180	2700	4,38	2,92	60	200

**Autres versions disponibles sur demande:**

1. Victoria avec tube selon la FDA, P.S. 6 bar
2. Autres diamètres
3. Revêtement de couleur rouge.

**Raccords conseillés:**



Steam coupling with clamp

## SPECIAL DETAILS

### AVERTISSEMENTS ET PRÉCAUTIONS

Les tuyaux en caoutchouc ont une durée de vie proportionnelle à leur utilisation.

Les équipements et systèmes sur lesquels le tuyau est installé doivent être conçus de manière sûre. Compte tenu de la diversité des applications possibles, IVG Colbachini ne garantit pas l'aptitude du produit à tous les usages spécifiques. Le choix du produit le plus adapté à l'application envisagée, ainsi que le respect des exigences de performance et de sécurité requises, relèvent de la seule responsabilité de l'utilisateur.

IVG Colbachini ne saurait donc être tenue responsable d'utilisations différentes de celles indiquées dans ses catalogues, fiches techniques, offres, confirmations de commande ou recommandations éventuellement jointes.

Un choix et/ou une utilisation inappropriés du produit, ou le non-respect des procédures d'installation, d'utilisation, d'entretien et de stockage, peuvent entraîner la rupture du tuyau et causer des dommages matériels et corporels.

---

IVG Colbachini fabrique et commercialise des tuyaux en caoutchouc assemblés ainsi que des tuyaux et raccords fournis séparément.

#### Tuyaux assemblés

Avant leur mise sur le marché, les flexibles assemblés sont soumis par IVG aux contrôles de fabrication réalisés par du personnel qualifié.

IVG décline toute responsabilité en cas de modifications ultérieures, de démontage ou de remontage des raccords effectués par l'utilisateur, ainsi qu'en cas d'utilisation non conforme aux indications de la fiche technique ou en l'absence de programmes d'entretien et de contrôles périodiques.

#### Tuyaux et raccords séparés

L'utilisateur doit procéder lui-même à l'assemblage en veillant à la compatibilité tuyau/raccord et au respect des spécifications techniques d'utilisation. Il est recommandé de soumettre le flexible assemblé à un essai d'étanchéité réalisé par du personnel qualifié.

IVG décline toute responsabilité à cet égard.

#### Précautions

Pour le choix et l'utilisation correcte des produits IVG, il convient également de se référer aux recommandations émises par Assogomma, disponibles sur [www.ivgspa.it](http://www.ivgspa.it), conformément à la norme ISO 8331 relative à l'installation, à l'entretien, aux modalités et à la durée d'utilisation, ainsi qu'à la stabilité et à l'étanchéité des raccords.

**Pour des raisons de sécurité, la pression de service indiquée dans la fiche technique du produit ne doit jamais être dépassée.**

**De manière générale, une utilisation continue aux pressions et/ou températures maximales admissibles peut réduire sensiblement la durée de vie du tuyau. Des inspections régulières ainsi qu'un essai hydrostatique à la pression d'épreuve doivent donc être effectués. L'essai hydrostatique doit être réalisé par du personnel dûment formé, à l'aide d'équipements appropriés et conformément à des normes d'essai reconnues.**

Pour des applications spécifiques des tuyaux en caoutchouc, il convient de se référer aux prescriptions légales ou aux normes applicables. Des recommandations supplémentaires sont disponibles pour des applications particulièrement critiques. Pour toute information complémentaire, veuillez contacter [info@ivgspa.it](mailto:info@ivgspa.it).