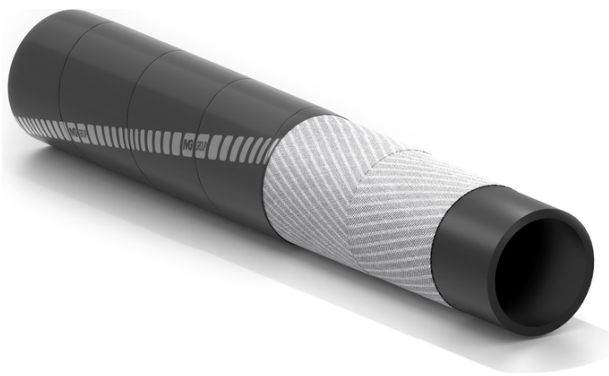


Orlando EPR

Mandata prodotti chimici aggressivi, qualità EPR



Applicazione:

tubo cord per mandata di prodotti chimici aggressivi, acidi, basi, aldeidi e chetoni; adatto al passaggio di acque industriali e per l'uso negli impianti di depurazione delle acque.

Mandata di prodotti chimici
Eletticamente conduttivo
EPR altamente resistente agli agenti chimici

Sottostrato:

gomma EPR nera, antistatica, liscia. Resistenza secondo tabella resistenze chimiche IVG. Per temperature superiori a 50°C contattare IVG.

Rinforzo:

tessuti sintetici ad alta resistenza.

Copertura:

gomma EPR nera, antistatica, liscia (impressione tela), resistente ai prodotti chimici, all'abrasione, all'ozono e agli agenti atmosferici.

Temperatura:

da -40 a +120°C secondo fluido veicolato.

Marcatura:

transfer di colore viola "IVG Chem (logo applicazione)...".



Orlando EPR



Codice	Diametro Interno		Diametro Esterno		Pressione Lavoro		Pressione Scoppio		Peso Nominale		Lunghezza Massima	
	mm	inch	mm	inch	bar	psi	bar	psi	kg/m	lbs/ft	m	ft
1001620	13	1/2	24,5	0,97	10	150	40	600	0,37	0,24	120	400
1001558	19	3/4	29	1,14	10	150	40	600	0,42	0,28	120	400
1001710	25	1	35	1,38	10	150	40	600	0,51	0,35	120	400
1001795	32	1-1/4	42	1,65	10	150	40	600	0,6	0,41	120	400
1001884	38	1-1/2	52	2,05	10	150	40	600	1,09	0,73	120	400
1001957	51	2	64	2,52	10	150	40	600	1,3	0,87	120	400
1109820	76	3	92	3,62	10	150	40	600	2,27	1,52	120	400
1002198	102	4	121	4,77	10	150	40	600	3,63	2,44	120	400

Varianti disponibili a richiesta:

1. Diametri diversi
2. Coperture in diverse colorazioni
3. Pressioni di esercizio diverse.

Raccordi consigliati:



Camlock



Raccordo filettato EN 14420-5 (DIN 2817)



TW EN 14420-6

SPECIAL DETAILS

INDICAZIONI DI SICUREZZA PER TUBI DESTINATI AD APPLICAZIONI CHIMICHE

INTRODUZIONE

La resistenza chimica del tubo è strettamente legata alla sostanza veicolata e alle condizioni di utilizzo. In particolare ricordiamo di controllare la resistenza chimica dell'elastomero che compone il sottostrato, nella tabella consultabile nel sito IVG (www.ivgspa.it/it/resistenze-chimiche.aspx). La vita utile del prodotto è notevolmente influenzata dalle condizioni di utilizzo quali temperatura e pressione, nonché dalla velocità di mandata, dall'abrasione, dalla frequenza e durata dell'impiego, dall'età del tubo e dal grado di impurità del prodotto chimico trasportato.

UTILIZZO

Ponete particolare attenzione affinché la copertura e le estremità esposte del tubo non entrino in contatto con le sostanze chimiche trasportate e/o con sostanze che possono danneggiare l'integrità del tubo.

Tutti gli operatori addetti all'uso e alla manutenzione del tubo, e dei relativi raccordi, devono essere adeguatamente addestrati sull'utilizzo di sostanze chimiche. Inoltre devono indossare indumenti e dispositivi adeguati alla protezione individuale.

Un eventuale guasto del sistema potrebbe causare la fuoriuscita di materiale tossico, corrosivo e/o infiammabile.

Se utilizzate prodotti chimici o miscele diverse da quelle indicate nella tabella di resistenza chimica IVG (www.ivgspa.it/it/resistenze-chimiche.aspx), o se la natura o la composizione del prodotto da veicolare, ad esempio la concentrazione o la temperatura, non corrispondono alle indicazioni riportate da IVG, è assolutamente necessario prima dell'utilizzo contattare IVG Colbachini (www.ivgspa.it/it/contatti.aspx).

RACCORDI

Raccomandiamo di utilizzare raccordi in materiale idoneo al prodotto veicolato. Ponete particolare attenzione agli accoppiamenti tra materiali di natura diversa nei quali il contatto può indurre la corrosione galvanica (es. alluminio – ottone). Ogni piccola variazione di concentrazione o temperatura del materiale convogliato può causare una sostanziale riduzione delle caratteristiche meccaniche del raccordo metallico. In caso di dubbi sulla scelta del raccordo idoneo contattate IVG Colbachini (www.ivgspa.it/it/contatti.aspx).

ISPEZIONE E MANUTENZIONE

Anche se l'uso del prodotto è conforme a tutte le prescrizioni riportate nel presente documento e nelle schede ad esso allegate, tutti i materiali utilizzati per la produzione del tubo subiscono un naturale invecchiamento con conseguente perdita delle caratteristiche chimico-fisico-meccaniche. Ispezionate dettagliatamente i tubi e i raccordi preferibilmente prima di ogni utilizzo e comunque con cadenza periodica non superiore ai 6-12 mesi. Scongierete una possibile fuoriuscita di sostanze inquinanti, pericolose per la salute dell'uomo e dell'ambiente.

In particolare, durante i controlli periodici, prestate attenzione allo stato del tubo e dei raccordi per rilevare la comparsa di eventuali anomalie, che denotino uno stato di degrado della manichetta e ne determinino la rimozione dal servizio.

Principali anomalie rilevabili sui tubi:

- screpolature, fenditure, abrasioni, scollamenti, strappi della copertura con zone dell'armatura lese o scoperte
- deformazioni, bolle, rigonfiamenti localizzati sotto pressione
- zone appiccicose o molli
- perdite

Principali anomalie rilevabili sui raccordi:

- cricche o segni di corrosione delle parti metalliche
- guarnizioni usurate
- scorrimento del raccordo sul tubo
- perdite

Evitate il ristagno di prodotti nei tubi, soprattutto nel caso di soluzioni o emulsioni perché la decantazione risultante comporta concentrazioni che possono superare i limiti ammissibili. Per evitare questo fenomeno, procedete, per quanto possibile, con lo svuotamento e la pulizia dopo ogni utilizzo.

SPECIAL DETAILS

AVVERTENZE E PRECAUZIONI

I tubi in gomma hanno una durata proporzionata all'utilizzo.

Le apparecchiature e i sistemi su cui il tubo viene installato devono essere progettate in modo sicuro. In funzione della varietà degli utilizzi cui il tubo può essere destinato, **IVG Colbachini** non ne garantisce l'idoneità per tutti gli impieghi specifici in quanto è compito e responsabilità dell'utilizzatore la scelta del prodotto più adatto alle proprie esigenze, e idoneo a garantire i requisiti prestazionali e di sicurezza richiesti dall'applicazione.

IVG Colbachini non è quindi responsabile per un uso diverso da quanto rinvenibile nei propri cataloghi, schede prodotto, offerte, conferme d'ordine ed eventuali raccomandazioni allegate.

Una scelta/utilizzo inappropriati del prodotto o la mancata osservanza delle procedure per l'installazione, l'uso, manutenzione e lo stoccaggio dei tubi può comportare la rottura del tubo e causare danni a cose e persone.

IVG Colbachini produce e commercializza tubi in gomma sia raccordati che da raccordare.

Tubi raccordati

Prima della commercializzazione, IVG sottopone la manichetta alle verifiche previste per il controllo della fabbricazione con personale qualificato.

IVG declina quindi ogni responsabilità per successive modifiche, smontaggio e reinstallazione del raccordo ad opera dell'utilizzatore, nonché per utilizzi difformi da quelli indicati nella scheda prodotto o in assenza di programmi di manutenzione e controlli periodici.

Tubi e raccordi liberi

L'utilizzatore dovrà provvedere in proprio al montaggio osservando l'idoneità dell'assemblaggio (tubo/raccordo), rispettando le specifiche tecniche di utilizzo. Si raccomanda di sottoporre la manichetta ad un test di tenuta e con personale qualificato.

IVG declina ogni responsabilità al riguardo.

Precauzioni

Per la scelta ed un utilizzo corretto dei prodotti IVG è necessario fare altresì riferimento alle raccomandazioni fornite da Assogomma, disponibili su www.ivgspa.it ed in accordo con la norma ISO 8331 in tema di installazione, manutenzione, modalità e tempi di utilizzo, stabilità e tenuta dei raccordi.

Per motivi di sicurezza non va mai superata la pressione di esercizio indicata nella scheda tecnica del prodotto.

In linea generale, lo sfruttamento continuativo alle massime pressioni e/o temperature ammesse potrebbe ridurre sensibilmente la vita utile di esercizio del tubo. Ad intervalli regolari, devono essere quindi eseguiti un'ispezione e un test idrostatico alla pressione di collaudo. Il test idrostatico deve essere eseguito da personale adeguatamente formato adottando strumenti idonei e in accordo a standard di prova riconosciuti.

Per impieghi specifici dei tubi in gomma si rimanda alle prescrizioni di legge o alle specifiche normative di rispondenza; in aggiunta sono disponibili ulteriori raccomandazioni per impieghi particolarmente critici. Per informazioni in merito, contattare info@ivgspa.it.