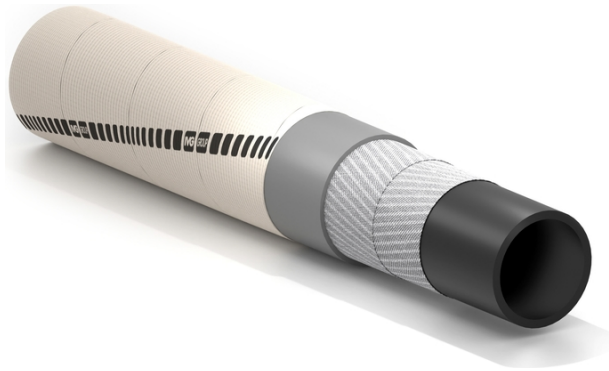


# Essen

Напорный рукав для подачи охлаждающей воды, покрытие из стеклоткани



**Применение:**

теплостойкий напорный рукав для водоохлаждения оборудования на высокотемпературных видах производства - в металлургии, стекольном производстве и пр. Покрытие устойчиво к брызгам горячего металла.

максимальная длина до 120м  
устойчив к излучающему теплу до + 530°C  
отличная вулканизация

**Внутренний слой:**

черный, гладкий, из синтетического каучука EPDM.

**Усиление:**

высокопрочный синтетический корд.

**Покрывтие:**

завулканизированное теплостойкое покрытие из стеклоткани. Устойчивое к тепловому излучению до +530°C.

**Температура:**

от -40°C до +120°C.



## Essen



Код	Внутренний диаметр		Внешний диаметр		Рабочее давление		Разрывное давление		Номинальный вес		Максимальная длина	
	mm	inch	mm	inch	bar	psi	bar	psi	kg/m	lbs/ft	m	ft
1345621	13	1/2	22	0,87	10	150	30	450	0,31	0,21	120	400
1308424	16	5/8	26,5	1,04	10	150	30	450	0,43	0,29	120	400
1244612	19	3/4	30,5	1,20	10	150	30	450	0,56	0,38	120	400
1297112	25	1	38,5	1,52	10	150	30	450	0,85	0,57	120	400
1308432	32	1-1/4	43	1,69	10	150	30	450	0,8	0,54	120	400
1297090	38	1-1/2	57,5	2,27	10	150	30	450	1,81	1,22	120	400
1368729	51	2	64,5	2,54	10	150	30	450	1,5	1,01	120	400
1308408	63,5	2-1/2	79	3,11	10	150	30	450	2,2	1,48	120	400
1348531	76	3	95,5	3,76	10	150	30	450	3,17	2,13	120	400
1314408	102	4	119,5	4,71	10	150	30	450	3,68	2,47	120	400

### Возможные варианты по запросу:

1. Другие диаметры.
2. Другие рабочие давления.
3. Essen/Insulating - диэлектрическое исполнение с сопротивлением  $\geq 1 \times 10^8 \Omega/\text{м}$ .
4. Essen/Insulating/CR - диэлектрическое исполнение с дополнительным огнестойким покрытием из неопрена согласно ASTM C 542.

## SPECIAL DETAILS

### ИНФОРМАЦИЯ ПО БЕЗОПАСНОСТИ – ОТВЕТСТВЕННОСТЬ ПОЛЬЗОВАТЕЛЯ

Срок службы резиновых шлангов варьируется главным образом в зависимости от условий их эксплуатации.

Оборудование и системы, в которых устанавливается шланг, должны быть спроектированы с учетом требований безопасности. Учитывая разнообразие областей применения, **IVG Colbachini** не может гарантировать корректную работу продукции во всех возможных ситуациях, поскольку анализ технических аспектов, связанных с особыми условиями использования, является обязанностью пользователя при выборе наиболее подходящего продукта для своих нужд. Следовательно, ввиду различий эксплуатационных условий и областей применения, для которых может быть приобретена продукция IVG, пользователь несет полную ответственность за окончательный выбор изделия, соответствующего требованиям по производительности и безопасности, необходимым для конкретного применения.

Информация и технические данные, содержащиеся в технических паспортах изделий, должны анализироваться пользователями, обладающими соответствующей технической квалификацией.

IVG Colbachini не несет ответственности за использование продукции конечным пользователем, отличное от того, что указано в каталогах, технических паспортах, коммерческих предложениях, подтверждениях заказов или предоставленных рекомендациях.

Неправильный выбор изделия либо несоблюдение процедур установки, эксплуатации, технического обслуживания или хранения шлангов может привести к их разрыву и вызвать повреждение имущества и/или серьезные травмы людей.

Для правильного выбора и эксплуатации продукции IVG рекомендуется обращаться также к документу «Рекомендации по выбору, хранению, использованию и техническому обслуживанию резиновых гибких шлангов», подготовленному организацией Assogomma и доступному на сайте [www.ivgspa.it](http://www.ivgspa.it). Данные рекомендации соответствуют международному стандарту ISO 8331, «Резиновые и пластмассовые шланги и шланговые сборки - Руководство по выбору, хранению, использованию и техническому обслуживанию».

**В целях безопасности не допускается превышение рабочего давления, указанного в технической документации изделия.**

**В целом, постоянная эксплуатация при максимальных допустимых давлениях и/или температурах существенно сокращает срок службы шланга. Через определённые интервалы времени необходимо проводить осмотр и гидростатические испытания при тестовом давлении, чтобы определить, пригоден ли шланг к дальнейшему использованию. Гидростатические испытания должны выполняться обученным персоналом с использованием соответствующих инструментов и в соответствии с признанными стандартами испытаний.**

Для специальных применений резиновых шлангов следует руководствоваться законодательными требованиями или соответствующими нормативами, а также дополнительными рекомендациями, предусмотренными для особо критических условий эксплуатации.

По дополнительной информации обращайтесь в Маркетинговую службу: ([marketing@ivgspa.it](mailto:marketing@ivgspa.it)).