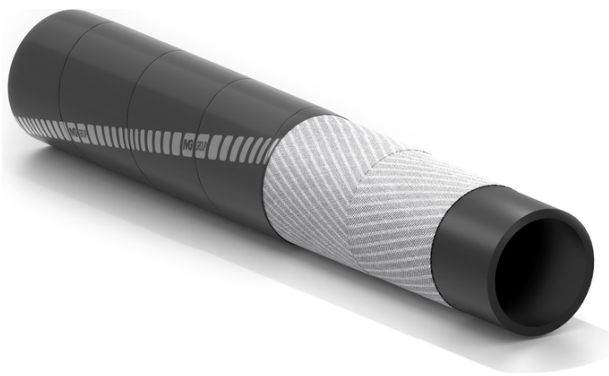


# Orlando EPR

## Säuredruckschlauch in EPR-Qualität



### Verwendung:

Druckschlauch eingesetzt zur Förderung von Chemikalien, Säuren, Basen, Aldehyden und Ketonen. Geeignet für Brauchwasser und für den Einsatz in Wasserkläranlagen.

Chemikalien-Druckschlauch  
Elektrisch-leitfähig  
Chemikalienbeständiger EPR-Gummi

### Seele:

EPR-Gummi, schwarz, glatt, antistatisch.  
Chemische Beständigkeit nach IVG-liste. Für Temperaturen über +50°C bitte IVG anfragen.

### Einlagen:

hochzähes synthetisches Cordgewebe.

### Decke:

EPR-Gummi, schwarz, glatt (stoffgemustert), antistatisch, chemikalien-, abriebs-, witterungs- und ozonbeständig.

### Temperaturbereich:

-40°C bis +120°C, abhängig von Medium

### Kennzeichnung:

Transferstreifen lila "IVG Chem (Logo Produktfamilie)...".



# Orlando EPR



Artikelnummer	Innendurchmesser		Außendurchmesser		Betriebsdruck		Berstdruck		Theorisches Gewicht		Maximale Länge	
	mm	inch	mm	inch	bar	psi	bar	psi	kg/m	lbs/ft	m	ft
1001620	13	1/2	24,5	0,97	10	150	40	600	0,37	0,24	120	400
1001558	19	3/4	29	1,14	10	150	40	600	0,42	0,28	120	400
1001710	25	1	35	1,38	10	150	40	600	0,51	0,35	120	400
1001795	32	1-1/4	42	1,65	10	150	40	600	0,6	0,41	120	400
1001884	38	1-1/2	52	2,05	10	150	40	600	1,09	0,73	120	400
1001957	51	2	64	2,52	10	150	40	600	1,3	0,87	120	400
1109820	76	3	92	3,62	10	150	40	600	2,27	1,52	120	400
1002198	102	4	121	4,77	10	150	40	600	3,63	2,44	120	400

**Außerdem lieferbar auf Anfrage:**

1. Andere Abmessungen
2. Decke in anderen Farben
3. Andere Betriebsdrücke.

**Empfohlene Kupplungen:**



Camlock



Thread coupling EN 14420-5 (DIN 2817)



TW EN 14420-6

## SPECIAL DETAILS

### SICHERHEITSANWEISUNGEN FÜR SCHLÄUCHE FÜR CHEMISCHE ANWENDUNGEN

#### EINFÜHRUNG

Die chemische Beständigkeit eines Schlauches hängt stets vom geförderten Medium und von den Einsatzbedingungen ab. Insbesondere ist die chemische Beständigkeit der Elastomere der Schlauchseelen in der Tabelle auf der IVG Website zu prüfen (<https://www.ivgspa.it/en/chemical-resistance.aspx>).

Die tatsächlich Produktlebensdauer wird von den Einsatzbedingungen wie Temperatur, Betriebsdruck, Durchlaufgeschwindigkeit, Abrieb, Arbeitshäufigkeit und Einsatzdauer beeinflusst. Das Schlauchalter und das Niveau der Verunreinigungen vom geförderten chemischen Produkt sind ebenfalls entscheidende Elemente.

#### EINSATZ

Achten Sie darauf, dass die Decke und die Enden weder mit den Chemikalien noch den für die Unversehrtheit potenziell schädlichen Elementen in Kontakt treten.

Alle Beteiligten, die mit der Benutzung und der Wartung des Schlauchs und seinen Fittings betroffen sind, müssen über die richtige Verwendung von Chemikalien geschult werden. Außerdem ist geeignete Schutzkleidung und -ausrüstung zu tragen.

Ein Systemausfall kann die Freisetzung von giftigem, korrosivem und/oder brennbarem Stoff verursachen.

Wenn Sie chemische Produkte oder Mischungen verwenden, die von den in der IVG-Beständigkeitsliste angegebenen Elementen abweichen, kontaktieren Sie bitte IVG vor Gebrauch. Kontaktieren Sie IVG auch, wenn die Art oder der Zustand des zu fördernden Produkts (z.B. Konzentration oder Temperatur) den von IVG angegebenen Hinweisen nicht entsprechen (<https://www.ivgspa.it/en/chemical-resistance.aspx>).

#### KUPPLUNGEN

Wir empfehlen die Verwendung von Kupplungen aus Materialien, die geeignet für das geförderte Produkt sind. Beachten Sie, dass die Kombination aus verschiedenen Materialien galvanische Effekte wie Korrosion, Erosion oder auch elektrische Effekte (z.B. Aluminium – Kupfer) verursachen kann. Kleine Konzentrations- und Temperaturabweichungen des geförderten Produkts können zu einer bedeutenden Reduzierung der mechanischen Eigenschaften der metallischen Kupplungen führen. Im Zweifelsfall hinsichtlich der Auswahl der richtigen Kupplung kontaktieren Sie bitte IVG Colbachini (<https://www.ivgspa.it/en/chemical-resistance.aspx>).

#### INSPEKTION UND WARTUNG

Auch wenn die Verwendung des Produkts den in diesem Dokument und in den Anlagen angegebenen Vorschriften entspricht, unterliegen alle für die Schlauchproduktion verwendeten Materialien einem natürlichen Alterungsprozess und anschließenden Verlust der chemischen-physischen-mechanischen Eigenschaften. Schläuche und Kupplungen müssen am besten vor jedem Gebrauch, und auf jedem Fall mit periodischer Frequenz von höchstens 6-12 Monaten sorgfältig geprüft werden. Das kann helfen, ein mögliches Auslaufen von für die Gesundheit des Menschen und der Umwelt gefährlichen Schadstoffen vorzubeugen.

Während dieser Überprüfungen ist es wichtig, den Zustand des Schlauchs und der Kupplungen zu beachten. Erfasste Auffälligkeiten deuten auf einen geschädigten Zustand des Schlauchs, und müssen zu seiner Außerbetriebnahme führen.

#### Wichtigste auf dem Schlauch nachweisbare Anomalien:

- Risse, Schnitte, Abschürfungen, Ablösungen, Risse auf der Decke mit beschädigten oder unbedeckten Einlagen
- Verformungen, Blasen, spezifische Anschwellung unter Druck
- Klebrige oder weiche Bereiche
- Lecks

#### Wichtigste auf Kupplungen nachweisbare Anomalien:

- Risse oder Korrosionspuren auf den Metallteilen
- verschlissene Dichtungen
- Schieben der Kupplung auf dem Schlauch
- Lecks

Es ist zu vermeiden die Medien ohne Durchfluss im Schlauch stehen zu lassen. Dies gilt insbesondere im Falle von Lösungen oder Emulsionen. Zu langes Verweilen des Mediums im Schlauch kann Veränderungen der Konzentration bewirken die die zulässigen Grenzwerte ihres Prozesses oder der Schlauchseele überschreiten. Um dies zu verhindern entleeren und reinigen Sie den Schlauch nach jedem Gebrauch.

## SPECIAL DETAILS

### WARNHINWEISE UND VORSICHTSMASSNAHMEN

Gummischläuche haben eine vom Gebrauch abhängige Lebensdauer.

Die Geräte und Anlagen, an denen der Schlauch installiert wird, müssen sicher ausgelegt sein. Aufgrund der Vielzahl möglicher Anwendungen übernimmt IVG Colbachini keine Garantie für die Eignung für alle spezifischen Einsatzzwecke, da es Aufgabe und Verantwortung des Anwenders ist, das für seine Anforderungen am besten geeignete Produkt auszuwählen, das die für die jeweilige Anwendung geforderten Leistungs- und Sicherheitsanforderungen gewährleistet.

IVG Colbachini haftet daher nicht für Verwendungen, die von den Angaben in den eigenen Katalogen, Produktdatenblättern, Angeboten, Auftragsbestätigungen sowie gegebenenfalls beigefügten Empfehlungen abweichen.

Eine unsachgemäße Auswahl bzw. Verwendung des Produkts oder die Nichtbeachtung der Verfahren zur Installation, Nutzung, Wartung und Lagerung der Schläuche kann zum Bruch des Schlauchs führen und Sach- sowie Personenschäden verursachen.

---

IVG Colbachini produziert und vertreibt sowohl konfektionierte als auch nicht konfektionierte Gummischläuche.

#### Konfektionierte Schläuche

Vor dem Inverkehrbringen unterzieht IVG die Schlauchleitungen den vorgesehenen Fertigungskontrollen durch qualifiziertes Personal.

IVG lehnt daher jede Verantwortung für nachträgliche Änderungen, Demontage und erneute Montage der Armaturen durch den Anwender sowie für von den Angaben im Produktdatenblatt abweichende Verwendungen oder für den Einsatz ohne Wartungsprogramme und regelmäßige Kontrollen ab.

#### Schläuche und lose Armaturen

Der Anwender ist selbst für die Montage verantwortlich und hat dabei auf die Eignung der Kombination (Schlauch/Armatur) unter Einhaltung der technischen Einsatzspezifikationen zu achten. Es wird empfohlen, die Schlauchleitung einer Dichtheitsprüfung durch qualifiziertes Personal zu unterziehen.

IVG lehnt in diesem Zusammenhang jede Verantwortung ab.

#### Vorsichtsmaßnahmen

Für die Auswahl und die sachgemäße Verwendung der IVG-Produkte ist zusätzlich auf die von Assogomma bereitgestellten Empfehlungen Bezug zu nehmen, die auf [www.ivgspa.it](http://www.ivgspa.it) verfügbar sind und mit der Norm ISO 8331 hinsichtlich Installation, Wartung, Nutzungsmodalitäten und -dauer sowie Stabilität und Dichtheit der Armaturen übereinstimmen.

**Aus Sicherheitsgründen darf der im technischen Datenblatt angegebene Betriebsdruck niemals überschritten werden.**

**Im Allgemeinen kann ein dauerhafter Betrieb bei den maximal zulässigen Drücken und/oder Temperaturen die Lebensdauer des Schlauchs erheblich verkürzen. Daher sind in regelmäßigen Abständen eine Inspektion sowie eine hydrostatische Prüfung mit Prüfdruck durchzuführen. Die hydrostatische Prüfung ist von entsprechend geschultem Personal unter Verwendung geeigneter Geräte und gemäß anerkannten Prüfnormen durchzuführen.**

Für spezifische Anwendungen von Gummischläuchen wird auf die gesetzlichen Vorschriften oder einschlägigen Normen verwiesen; darüber hinaus stehen zusätzliche Empfehlungen für besonders kritische Anwendungen zur Verfügung. Für weitere Informationen kontaktieren Sie bitte [info@ivgspa.it](mailto:info@ivgspa.it).