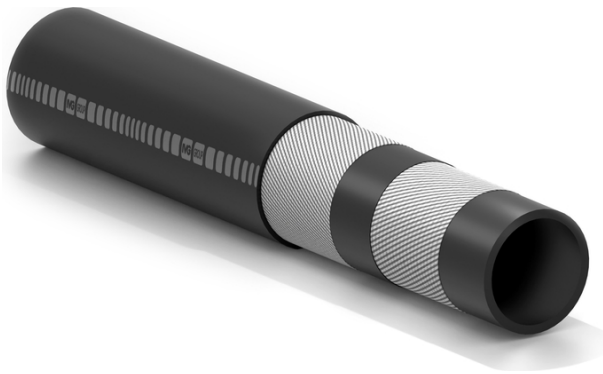


# Carbur 10

Tubo estruso per carburanti



**Applicazione:**

ideale per mandata di carburanti, per lubrificazione ed ingrassaggio nei più vari servizi.

Buona resistenza all'invecchiamento e all'abrasione  
Produzione per estrusione  
Adatto a molteplici servizi

**Sottostrato:**

nero, liscio in gomma NBR conduttiva, resistente ad olii e carburanti con contenuto di aromatici fino al 50%.

**Rinforzo:**

inserti tessili ad alta tenacità.

**Copertura:**

nera, liscia in gomma PVC/NBR, resistente ai carburanti, agli olii e agli agenti atmosferici.

**Temperatura:**

da -20°C a +90°C.

**Resistenza elettrica:**

sottostrato  $R \leq 1 \times 10^6 \Omega/m$ .

**Marcatura:**

IVG RUBBER HOSE CARBUR 10 BAR W.P. -  
SIZE - 50% Aromatico - BATCH NUMBER.



# Carbur 10



Codice	Diametro Interno		Diametro Esterno		Pressione Lavoro		Pressione Scoppio		Peso Nominale		Raggio Curvatura		Lunghezza Massima	
	mm	inch	mm	inch	bar	psi	bar	psi	kg/m	lbs/ft	mm	inch	m	ft
1448188	5	12/61	12	0,47	10	150	30	450	0,12	0,08	40	1,6	100	328
1448196	6	17/72	13	0,51	10	150	30	450	0,14	0,09	50	2,0	100	328
1448200	8	5/16	15	0,59	10	150	30	450	0,17	0,11	65	2,6	100	328
1448218	10	25/64	17	0,67	10	150	30	450	0,2	0,13	80	3,2	100	328
1448226	13	1/2	20	0,79	10	150	30	450	0,24	0,15	105	4,1	60	200
1448234	15	19/32	23	0,91	10	150	30	450	0,32	0,20	120	4,7	60	200
1448242	19	3/4	27	1,06	10	150	30	450	0,39	0,25	150	5,9	60	200
1448250	25	1	35	1,38	10	150	30	450	0,63	0,40	200	7,9	40	131

### Raccordi consigliati:



Camlock



Raccordo filettato EN 14420-5 (DIN 2817)



Raccordo Carburante Tipo Italiano

