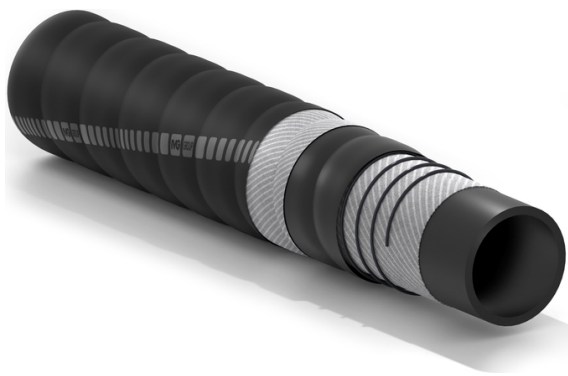


Etna



Schlauch für Abgas mit Meerwasser gemischt



Verwendung:

leichter und flexibler Spiralschlauch für Abgas mit Meerwasser gemischt, in Freizeitbooten.

Mit Zulassung VTT und Lloyd's
Große Auswahl
Exzellenter Biegeradius

Normen:

Lloyd's Register Rules and Regulations for the Classification of Special Service Craft. Schlauch mit Zulassung VTT NORDIC BOAT Standard MC9.



Seele:

synthetischer Gummi, schwarz, glatt, abgasbeständig.

Einlagen:

hochzähes synthetisches Cordgewebe, Stahldrahtspirale.

Decke:

synthetischer Gummi, schwarz, gewellt (stoffgemustert), flammwidrig und witterungsbeständig.

Temperaturbereich:

-30°C bis +100°C.

Kennzeichnung:

Transferstreifen weiß/blau "Boat (Logo Produktfamilie) ETNA - MARINE WET GAS EXHAUST - LLOYD'S N°LR24147261TA - FIRE RESISTANT - ACCORDING MK9 VTT REP 761/97 (IVG LOGO)".



Etna



Artikelnummer	Innendurchmesser		Berstdruck		Theorisches Gewicht		Biegeradius		Maximale Länge	
	mm	inch	bar	psi	kg/m	lbs/ft	mm	inch	m	ft
1386530	25	1	2	30	0,53	0,35	100	3,9	60	200
1391526	32	1-1/4	2	30	0,65	0,43	130	5,1	60	200
1390902	38	1-1/2	2	30	0,74	0,50	150	5,9	60	200
1383620	40	1-37/64	2	30	0,77	0,52	160	6,3	60	200
1383639	45	1-49/64	2	30	0,86	0,57	170	6,7	60	200
1378392	51	2	2	30	1,06	0,71	180	7,1	60	200
1383612	58	2-9/32	2	30	1,2	0,80	190	7,5	60	200
1383590	63,5	2-1/2	2	30	1,3	0,87	200	7,9	60	200
1383604	76	3	2	30	1,46	0,98	250	9,9	60	200
1384856	90	3-35/64	2	30	1,71	1,15	330	13,0	60	200
1384864	102	4	2	30	2,05	1,38	410	16,2	60	200
1385429	127	5	2	30	2,58	1,73	560	22,1	60	200
1393952	152	6	2	30	3,18	2,14	680	26,8	60	200
1396757	203	8	2	30	5,5	3,69	995	39,2	60	200

SPECIAL DETAILS

WARNHINWEISE UND VORSICHTSMASSNAHMEN

Gummischläuche haben eine vom Gebrauch abhängige Lebensdauer.

Die Geräte und Anlagen, an denen der Schlauch installiert wird, müssen sicher ausgelegt sein. Aufgrund der Vielzahl möglicher Anwendungen übernimmt IVG Colbachini keine Garantie für die Eignung für alle spezifischen Einsatzzwecke, da es Aufgabe und Verantwortung des Anwenders ist, das für seine Anforderungen am besten geeignete Produkt auszuwählen, das die für die jeweilige Anwendung geforderten Leistungs- und Sicherheitsanforderungen gewährleistet.

IVG Colbachini haftet daher nicht für Verwendungen, die von den Angaben in den eigenen Katalogen, Produktdatenblättern, Angeboten, Auftragsbestätigungen sowie gegebenenfalls beigefügten Empfehlungen abweichen.

Eine unsachgemäße Auswahl bzw. Verwendung des Produkts oder die Nichtbeachtung der Verfahren zur Installation, Nutzung, Wartung und Lagerung der Schläuche kann zum Bruch des Schlauchs führen und Sach- sowie Personenschäden verursachen.

IVG Colbachini produziert und vertreibt sowohl konfektionierte als auch nicht konfektionierte Gummischläuche.

Konfektionierte Schläuche

Vor dem Inverkehrbringen unterzieht IVG die Schlauchleitungen den vorgesehenen Fertigungskontrollen durch qualifiziertes Personal.

IVG lehnt daher jede Verantwortung für nachträgliche Änderungen, Demontage und erneute Montage der Armaturen durch den Anwender sowie für von den Angaben im Produktdatenblatt abweichende Verwendungen oder für den Einsatz ohne Wartungsprogramme und regelmäßige Kontrollen ab.

Schläuche und lose Armaturen

Der Anwender ist selbst für die Montage verantwortlich und hat dabei auf die Eignung der Kombination (Schlauch/Armatur) unter Einhaltung der technischen Einsatzspezifikationen zu achten. Es wird empfohlen, die Schlauchleitung einer Dichtheitsprüfung durch qualifiziertes Personal zu unterziehen.

IVG lehnt in diesem Zusammenhang jede Verantwortung ab.

Vorsichtsmaßnahmen

Für die Auswahl und die sachgemäße Verwendung der IVG-Produkte ist zusätzlich auf die von Assogomma bereitgestellten Empfehlungen Bezug zu nehmen, die auf www.ivgspa.it verfügbar sind und mit der Norm ISO 8331 hinsichtlich Installation, Wartung, Nutzungsmodalitäten und -dauer sowie Stabilität und Dichtheit der Armaturen übereinstimmen.

Aus Sicherheitsgründen darf der im technischen Datenblatt angegebene Betriebsdruck niemals überschritten werden.

Im Allgemeinen kann ein dauerhafter Betrieb bei den maximal zulässigen Drücken und/oder Temperaturen die Lebensdauer des Schlauchs erheblich verkürzen. Daher sind in regelmäßigen Abständen eine Inspektion sowie eine hydrostatische Prüfung mit Prüfdruck durchzuführen. Die hydrostatische Prüfung ist von entsprechend geschultem Personal unter Verwendung geeigneter Geräte und gemäß anerkannten Prüfnormen durchzuführen.

Für spezifische Anwendungen von Gummischläuchen wird auf die gesetzlichen Vorschriften oder einschlägigen Normen verwiesen; darüber hinaus stehen zusätzliche Empfehlungen für besonders kritische Anwendungen zur Verfügung. Für weitere Informationen kontaktieren Sie bitte info@ivgspa.it.