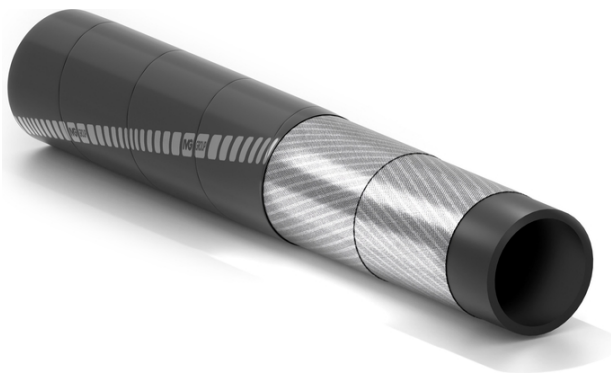


LPG CM EN 1762:1997

Рукав для подачи газа



Нормативно-правовые акты:
EN 1762:1997

Применение:

напорный рукав с металлокордом, предназначен для подачи сжиженного нефтяного и природного газов.

Гибкий и легкий в использовании для GPL и GNL
усиление из металлотекстиля



Внутренний слой:

микроперфорированный, чёрный гладкий из синтетического каучука.

Усиление:

встроенные стальные нити.

Покрытие:

чёрное, гладкое (с отпечатком текстильного бандаж) из синтетического каучука, устойчивое к атмосферным воздействиям и озону. Испарение газа происходит через микроперфорированное покрытие.

Температура:

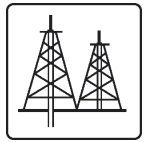
от -30°C до +100°C.

Электрическое сопротивление:

электрическая сопротивляемость ниже 1×10^2 Ω в используемых отрезках рукавов, гарантирована соприкосновением металлического корда с фланцами, находящимися на манжетах (типа M).

Маркировка:

жёлтая маркировочная лента "IVG - EN 1762:1997 - Type D - ID... - W.P. ...bar - M - квартал и год изготовления".



LPG CM EN 1762:1997



Код	Внутренний диаметр		Внешний диаметр		Рабочее давление		Разрывное давление		Номинальный вес		Раздиус изгиба		Максимальная длина	
	mm	inch	mm	inch	bar	psi	bar	psi	kg/m	lbs/ft	mm	inch	m	ft
1435566	13	1/2	26	1,02	25	367	100	1470	0,58	0,39	100	3,9	60	200
1410148	25	1	38	1,50	25	367	100	1470	1,01	0,68	200	7,9	60	200
1410911	32	1-1/4	45	1,77	25	367	100	1470	1,23	0,83	250	9,9	60	200
1421085	50	2	66	2,60	25	367	100	1470	2,23	1,50	400	15,7	60	200

Рекомендуемые соединения:



Thread coupling EN 14420-5 (DIN 2817)



Camlock EN 14420-7 (DIN 2828)



Safety clamps EN 14420-3 (DIN 2817)

SPECIAL DETAILS

ИНФОРМАЦИЯ ПО БЕЗОПАСНОСТИ – ОТВЕТСТВЕННОСТЬ ПОЛЬЗОВАТЕЛЯ

Срок службы резиновых шлангов варьируется главным образом в зависимости от условий их эксплуатации.

Оборудование и системы, в которых устанавливается шланг, должны быть спроектированы с учетом требований безопасности. Учитывая разнообразие областей применения, **IVG Colbachini** не может гарантировать корректную работу продукции во всех возможных ситуациях, поскольку анализ технических аспектов, связанных с особыми условиями использования, является обязанностью пользователя при выборе наиболее подходящего продукта для своих нужд. Следовательно, ввиду различий эксплуатационных условий и областей применения, для которых может быть приобретена продукция IVG, пользователь несет полную ответственность за окончательный выбор изделия, соответствующего требованиям по производительности и безопасности, необходимым для конкретного применения.

Информация и технические данные, содержащиеся в технических паспортах изделий, должны анализироваться пользователями, обладающими соответствующей технической квалификацией.

IVG Colbachini не несет ответственности за использование продукции конечным пользователем, отличное от того, что указано в каталогах, технических паспортах, коммерческих предложениях, подтверждениях заказов или предоставленных рекомендациях.

Неправильный выбор изделия либо несоблюдение процедур установки, эксплуатации, технического обслуживания или хранения шлангов может привести к их разрыву и вызвать повреждение имущества и/или серьезные травмы людей.

Для правильного выбора и эксплуатации продукции IVG рекомендуется обращаться также к документу «Рекомендации по выбору, хранению, использованию и техническому обслуживанию резиновых гибких шлангов», подготовленному организацией Assogomma и доступному на сайте www.ivgspa.it. Данные рекомендации соответствуют международному стандарту ISO 8331, «Резиновые и пластмассовые шланги и шланговые сборки - Руководство по выбору, хранению, использованию и техническому обслуживанию».

В целях безопасности не допускается превышение рабочего давления, указанного в технической документации изделия.

В целом, постоянная эксплуатация при максимальных допустимых давлениях и/или температурах существенно сокращает срок службы шланга. Через определённые интервалы времени необходимо проводить осмотр и гидростатические испытания при тестовом давлении, чтобы определить, пригоден ли шланг к дальнейшему использованию. Гидростатические испытания должны выполняться обученным персоналом с использованием соответствующих инструментов и в соответствии с признанными стандартами испытаний.

Для специальных применений резиновых шлангов следует руководствоваться законодательными требованиями или соответствующими нормативами, а также дополнительными рекомендациями, предусмотренными для особо критических условий эксплуатации.

По дополнительной информации обращайтесь в Маркетинговую службу: (marketing@ivgspa.it).