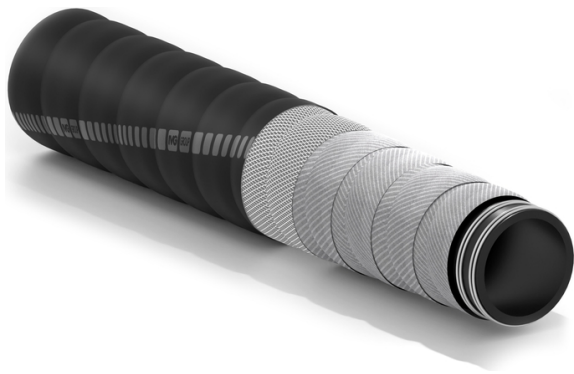


# Albert

## Tube dragaggio per aspirazione



**Applicazione:**

tubo spiralato ondulato per aspirazione di sabbia e ghiaia miste ad acqua in operazioni di dragaggio. Indicato nelle operazioni in cui é richiesta una notevole flessibilità.

Realizzabile con: manicotti, bocche allargate o flange in gomma.

Realizzabile con: porzioni di galleggiamento integrato, o galleggiamento integrato completo.

Resiste all'abrasione e all'acqua di mare

Robusto

Per aspirazione

**Sottostrato:**

nero, liscio, in gomma SBR/NR con buona resistenza all'abrasione ed alle lacerazioni.

**Rinforzo:**

tessuti sintetici ad alta resistenza e spirale d'acciaio incorporata.

**Copertura:**

nera, ondulata (ad impressione tela), in gomma sintetica resistente all'acqua di mare, agli agenti atmosferici e all'abrasione.

**Temperatura:**

da -40°C a +70°C.



# Albert



Codice	Diametro Interno		Peso Nominale		Raggio Curvatura		Aspirazione	Lunghezza Massima	
	mm	inch	kg/m	lbs/ft	mm	inch		bar	m
1228854	152	6	13,54	9,10	760	29,9	0,9	12	40
1205838	180	7,1	16,72	11,24	900	35,5	0,9	12	40
1115855	200	8,0	21,78	14,64	1000	39,4	0,9	12	40
1235400	220	8,6	23,5	15,79	1100	43,3	0,9	12	40
1228919	254	10	26,15	17,57	1270	50,0	0,9	12	40
1394886	300	12	37,83	25,42	1500	59,1	0,9	12	40
1115820	350	14	49,74	33,43	1750	69,0	0,9	12	40
1141171	400	16	56,23	37,79	2000	78,8	0,9	12	40
1206974	450	18	62,19	41,79	2250	88,7	0,9	12	40
0500138	500	20,0	69,00	46,37	2500	98,5	0,9	12	40

Varianti disponibili a richiesta:

1. Diametri diversi.

## SPECIAL DETAILS

### AVVERTENZE E PRECAUZIONI

I tubi in gomma hanno una durata proporzionata all'utilizzo.

Le apparecchiature e i sistemi su cui il tubo viene installato devono essere progettate in modo sicuro. In funzione della varietà degli utilizzi cui il tubo può essere destinato, **IVG Colbachini** non ne garantisce l'idoneità per tutti gli impieghi specifici in quanto è compito e responsabilità dell'utilizzatore la scelta del prodotto più adatto alle proprie esigenze, e idoneo a garantire i requisiti prestazionali e di sicurezza richiesti dall'applicazione.

IVG Colbachini non è quindi responsabile per un uso diverso da quanto rinvenibile nei propri cataloghi, schede prodotto, offerte, conferme d'ordine ed eventuali raccomandazioni allegate.

Una scelta/utilizzo inappropriati del prodotto o la mancata osservanza delle procedure per l'installazione, l'uso, manutenzione e lo stoccaggio dei tubi può comportare la rottura del tubo e causare danni a cose e persone.

---

IVG Colbachini produce e commercializza tubi in gomma sia raccordati che da raccordare.

#### **Tubi raccordati**

Prima della commercializzazione, IVG sottopone la manichetta alle verifiche previste per il controllo della fabbricazione con personale qualificato.

IVG declina quindi ogni responsabilità per successive modifiche, smontaggio e reinstallazione del raccordo ad opera dell'utilizzatore, nonché per utilizzi difformi da quelli indicati nella scheda prodotto o in assenza di programmi di manutenzione e controlli periodici.

#### **Tubi e raccordi liberi**

L'utilizzatore dovrà provvedere in proprio al montaggio osservando l'idoneità dell'assemblaggio (tubo/raccordo), rispettando le specifiche tecniche di utilizzo. Si raccomanda di sottoporre la manichetta ad un test di tenuta e con personale qualificato.

IVG declina ogni responsabilità al riguardo.

#### **Precauzioni**

Per la scelta ed un utilizzo corretto dei prodotti IVG è necessario fare altresì riferimento alle raccomandazioni fornite da Assogomma, disponibili su [www.ivgspa.it](http://www.ivgspa.it) ed in accordo con la norma ISO 8331 in tema di installazione, manutenzione, modalità e tempi di utilizzo, stabilità e tenuta dei raccordi.

**Per motivi di sicurezza non va mai superata la pressione di esercizio indicata nella scheda tecnica del prodotto.**

**In linea generale, lo sfruttamento continuativo alle massime pressioni e/o temperature ammesse potrebbe ridurre sensibilmente la vita utile di esercizio del tubo. Ad intervalli regolari, devono essere quindi eseguiti un'ispezione e un test idrostatico alla pressione di collaudo. Il test idrostatico deve essere eseguito da personale adeguatamente formato adottando strumenti idonei e in accordo a standard di prova riconosciuti.**

Per impieghi specifici dei tubi in gomma si rimanda alle prescrizioni di legge o alle specifiche normative di rispondenza; in aggiunta sono disponibili ulteriori raccomandazioni per impieghi particolarmente critici. Per informazioni in merito, contattare [info@ivgspa.it](mailto:info@ivgspa.it).