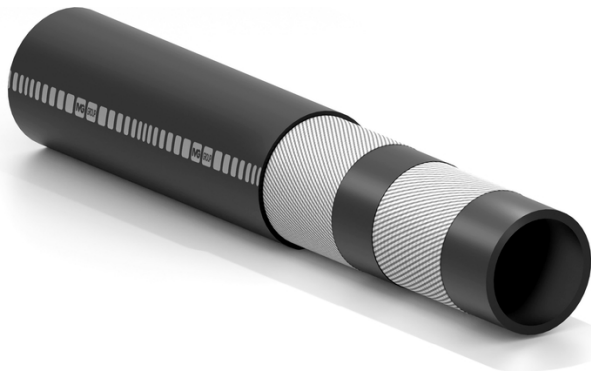


Air Water 20

Экструдированный рукав для воды и воздуха



Применение:

подача сжатого воздуха, неагрессивных жидкостей и воды употребляемой в различных сферах промышленности и агрикультуры.

универсальный рукав
отличная устойчивость к старению
Гибкий и легкий в использовании

Внутренний слой:

чёрный, гладкий из синтетического каучука.

Усиление:

высокопрочное текстильное волокно.

Покрытие:

чёрное, гладкое из синтетического каучука, устойчивое к атмосферным воздействиям и к старению.

Температура:

от -25°C до +80°C.

Маркировка:

IVG RUBBER HOSE AIR- WATER 20 BAR W.P. SIZE
- BATCH NUMBER.



Air Water 20



Код	Внутренний диаметр		Внешний диаметр		Рабочее давление		Разрывное давление		Номинальный вес		Раздиус изгиба		Максимальная длина	
	mm	inch	mm	inch	bar	psi	bar	psi	kg/m	lbs/ft	mm	inch	m	ft
1447432	6	17/72	14	0,55	20	300	60	900	0,17	0,11	60	2,4	100	328
1447440	7	8/29	16	0,63	20	300	60	900	0,22	0,15	60	2,4	100	328
1447459	8	5/16	17	0,67	20	300	60	900	0,24	0,16	65	2,6	100	328
1447467	10	25/64	19	0,75	20	300	60	900	0,28	0,19	80	3,2	100	328
1447475	13	1/2	23	0,91	20	300	60	900	0,39	0,26	105	4,1	60	200
1447483	16	5/8	26	1,02	20	300	60	900	0,45	0,30	130	5,1	60	200
1447491	19	3/4	30	1,18	20	300	60	900	0,58	0,39	150	5,9	60	200
1447505	25	1	37	1,46	20	300	60	900	0,77	0,52	200	7,9	40	131

Рекомендуемые соединения:



Rapid



Giroexp/S

SPECIAL DETAILS

ИНФОРМАЦИЯ ПО БЕЗОПАСНОСТИ – ОТВЕТСТВЕННОСТЬ ПОЛЬЗОВАТЕЛЯ

Срок службы резиновых шлангов варьируется главным образом в зависимости от условий их эксплуатации.

Оборудование и системы, в которых устанавливается шланг, должны быть спроектированы с учетом требований безопасности. Учитывая разнообразие областей применения, **IVG Colbachini** не может гарантировать корректную работу продукции во всех возможных ситуациях, поскольку анализ технических аспектов, связанных с особыми условиями использования, является обязанностью пользователя при выборе наиболее подходящего продукта для своих нужд. Следовательно, ввиду различий эксплуатационных условий и областей применения, для которых может быть приобретена продукция IVG, пользователь несет полную ответственность за окончательный выбор изделия, соответствующего требованиям по производительности и безопасности, необходимым для конкретного применения.

Информация и технические данные, содержащиеся в технических паспортах изделий, должны анализироваться пользователями, обладающими соответствующей технической квалификацией.

IVG Colbachini не несет ответственности за использование продукции конечным пользователем, отличное от того, что указано в каталогах, технических паспортах, коммерческих предложениях, подтверждениях заказов или предоставленных рекомендациях.

Неправильный выбор изделия либо несоблюдение процедур установки, эксплуатации, технического обслуживания или хранения шлангов может привести к их разрыву и вызвать повреждение имущества и/или серьезные травмы людей.

Для правильного выбора и эксплуатации продукции IVG рекомендуется обращаться также к документу «Рекомендации по выбору, хранению, использованию и техническому обслуживанию резиновых гибких шлангов», подготовленному организацией Assogomma и доступному на сайте www.ivgspa.it. Данные рекомендации соответствуют международному стандарту ISO 8331, «Резиновые и пластмассовые шланги и шланговые сборки - Руководство по выбору, хранению, использованию и техническому обслуживанию».

В целях безопасности не допускается превышение рабочего давления, указанного в технической документации изделия.

В целом, постоянная эксплуатация при максимальных допустимых давлениях и/или температурах существенно сокращает срок службы шланга. Через определённые интервалы времени необходимо проводить осмотр и гидростатические испытания при тестовом давлении, чтобы определить, пригоден ли шланг к дальнейшему использованию. Гидростатические испытания должны выполняться обученным персоналом с использованием соответствующих инструментов и в соответствии с признанными стандартами испытаний.

Для специальных применений резиновых шлангов следует руководствоваться законодательными требованиями или соответствующими нормативами, а также дополнительными рекомендациями, предусмотренными для особо критических условий эксплуатации.

По дополнительной информации обращайтесь в Маркетинговую службу: (marketing@ivgspa.it).