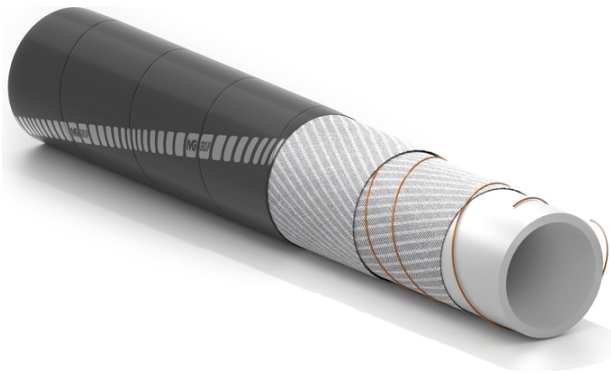


# Don BN



## Tuyau avec tube blanc pour le dépotage de matériaux abrasifs secs



### Applications:

tuyau nappé textile avec tube intérieur blanc, anti abrasif. Ce tuyau est conçu pour véhiculer, avec des systèmes pneumatiques, des produits alimentaires abrasifs, des poudres et granulés en PVC qui ne doivent pas être tâchés. Ne convient pas pour les environnements ATEX.

Pour aliments abrasifs secs  
Résistant à l'abrasion  
Conforme à la réglementation alimentaire

### Normes:

BfR XXI Cat. 4. FDA tit.21 art. 177.2600 aliments secs. Reg. EC 1935/2004. Reg. EC 2023/2006. Phtalates free (REACH Reg.).



### Tube:

NR/SBR blanc, lisse, résistant au passage de poudres abrasives et alimentaires

### Armature:

nappes synthétiques très résistantes et fils de masse noyées.

### Revêtement:

EPDM noir, lisse (aspect bandelé) en caoutchouc électriquement conducteur.

### Gamme de températures:

de -30°C à +70°C.

### Marquage:

bande transfert de couleur rouge "IVG Truck (logotype application)...".



# Don BN



Référence	Diamètre intérieur		Diamètre extérieur		Pression De service		Pression d'éclatement		Poids nominal		Longueur maximum	
	mm	inch	mm	inch	bar	psi	bar	psi	kg/m	lbs/ft	m	ft
1150685	76	3	94	3,70	6	90	18	270	2,84	1,91	60	200
1392050	90	3-35/64	103	4,06	6	90	18	270	2,3	1,55	60	200
1405926	102	4	112	4,41	5	75	15	225	1,94	1,31	60	200
1382624	102	4	120	4,73	5	75	15	225	3,82	2,57	60	200
1382829	102	4	122	4,81	6	90	18	270	4,31	2,90	60	200
1352555	110	4-21/64	123	4,85	6	90	18	270	2,8	1,88	60	200

**Autres versions disponibles sur demande:**

1. Autres diamètres
2. Autres pressions de service
3. Don bd avec revêtement en caoutchouc EPDM bleu.

**Raccords conseillés:**



Camlock



Storz



Clamps, bands and other clamping systems

## SPECIAL DETAILS

### CIP et conseils aux utilisateurs de tuyaux en contact avec les aliments

#### Conditions de nettoyage

- Lors d'une première utilisation, IVG conseille d'effectuer un cycle de lavage à l'eau potable à une température maximum de 80°C/90°C et une stérilisation des flexibles comme détaillé ci-dessous avant le contact avec des produits alimentaires.
- Il est recommandé de nettoyer et désinfecter l'installation et les flexibles à la fin de chaque cycle d'utilisation.
- Pour chaque cycle de lavage, le respect des temps indiqués est essentiel.
- Ne pas immerger les flexibles dans le liquide de stérilisation. Seul le tube intérieur du tuyau est conçu pour le contact avec les solvants indiqués.
- Chaque cycle de lavage doit être immédiatement suivi d'un rinçage complet.
- Ne pas excéder les 3 bar de pression de service dans les systèmes CIP.

HOSE*	Hot Water	Steam open end	H2O2 1%	H2O2 3%	Peracetic Acid 0.1%	Peracetic Acid 0.5%	Phosphoric Acid 5%	Chlorine 1%	NaOH 2%	NaOH 5%	Nitric Acid 0.1%	Nitric Acid 3%
FOOD CANA FOOD SCOTLAND FOOD TUSCANY FOOD VINO FLEX TRUCK FOODFLEX/IIIR	90°C 8 hours	Max 130°C 30 minutes	Max 70°C 15 minutes	Max 30°C 15 minutes	Max 50°C 15 minutes	Max 30°C 15 minutes	Max 80°C 15 minutes	Max 80°C 15 minutes	Max 80°C 15 minutes	Max 30°C 15 minutes	Max 70°C 15 minutes	Max 30°C 15 minutes
FOOD DAMASCO FOOD DIJON FOOD MILLENNIUM	80°C 8 hours	Max 110°C 15 minutes	Max 50°C 10 minutes	Max 30°C 10 minutes	Max 30°C 10 minutes	Max 30°C 10 minutes	Max 50°C 15 minutes	Max 70°C 15 minutes	Max 70°C 10 minutes	Max 30°C 10 minutes	Max 50°C 10 minutes	Max 30°C 10 minutes
TRUCK FOODFLEX	80°C 8 hours	Max 110°C 15 minutes	Max 50°C 10 minutes	Max 30°C 10 minutes	Max 30°C 10 minutes	Max 30°C 10 minutes	Max 50°C 15 minutes	Max 70°C 15 minutes	Max 70°C 10 minutes	Max 30°C 10 minutes	Max 50°C 10 minutes	Max 30°C 10 minutes
FOOD ALICANTE FOOD MILKPLUS LL	90°C 8 hours	Max 130°C 30 minutes	Max 70°C 15 minutes	Max 30°C 15 minutes	Max 50°C 15 minutes	Max 30°C 15 minutes	Max 80°C 15 minutes	Max 80°C 15 minutes	Max 80°C 15 minutes	Max 30°C 15 minutes	Max 70°C 15 minutes	Max 30°C 15 minutes
FOOD OILMILL	80°C 8 hours	Max 110°C 10 minutes	Max 50°C 10 minutes	Max 30°C 10 minutes	Max 30°C 10 minutes	Max 30°C 10 minutes	Max 50°C 10 minutes	Max 70°C 10 minutes	Max 70°C 10 minutes	Max 30°C 10 minutes	Max 50°C 10 minutes	Max 30°C 10 minutes
FOOD ACQUABLU	80°C 8 hours	Max 110°C 30 minutes	Max 80°C 30 minutes	Max 50°C 30 minutes	Max 70°C 30 minutes	Max 50°C 30 minutes	Max 80°C 30 minutes	Max 80°C 30 minutes	Max 80°C 30 minutes	Max 50°C 30 minutes	Max 80°C 30 minutes	Max 50°C 30 minutes
CHEM CLEARCOND FOOD SHETLAND CHEM SUPERTOP UPE CHEM THUNDERFLEX	90°C 12 hours	Max 130°C 30 minutes	Max 80°C 30 minutes	Max 50°C 30 minutes	Max 70°C 30 minutes	Max 50°C 30 minutes	Max 80°C 30 minutes	Max 80°C 30 minutes	Max 80°C 30 minutes	Max 50°C 30 minutes	Max 80°C 30 minutes	Max 50°C 30 minutes
TRUCK DON/BN TRUCK GORDON	80°C 8 hours	Max 110°C 15 minutes	Max 50°C 10 minutes	Max 30°C 10 minutes	Max 30°C 10 minutes	Max 30°C 10 minutes	Max 50°C 15 minutes	Max 70°C 15 minutes	Max 70°C 15 minutes	Max 30°C 10 minutes	Max 50°C 10 minutes	Max 30°C 10 minutes

\*Les indications concernant les tuyaux mentionnés dans cette liste se réfèrent au code produits disponible dans le catalogue IVG [www.ivgspa.it](http://www.ivgspa.it).

#### Recommandations générales

- Les tuyaux ne sont pas conçus pour la stagnation permanente des produits.
- Stocker les tuyaux à l'abri des sources de lumière et de chaleur. Lorsque les tuyaux ne sont pas utilisés, stockez-les avec des bouchons perforés à chaque extrémité.
- Avant chaque utilisation, vérifier la bonne condition du tuyau. Le revêtement du tuyau, et particulièrement dans les zones de raccordement, ne doit montrer aucune trace de coupures, aucune trace de déchirures et aucune bulle. Il ne doit y avoir aucune zone dure ou flasque, aucun signe de détachement ou d'affaissement.
- Souvenez-vous de garantir la traçabilité de chaque longueur individuelle de tuyau introduite dans le marché (CE 1935/2004, CE 2023/2006).

## SPECIAL DETAILS

### AVERTISSEMENTS ET PRÉCAUTIONS

Les tuyaux en caoutchouc ont une durée de vie proportionnelle à leur utilisation.

Les équipements et systèmes sur lesquels le tuyau est installé doivent être conçus de manière sûre. Compte tenu de la diversité des applications possibles, IVG Colbachini ne garantit pas l'aptitude du produit à tous les usages spécifiques. Le choix du produit le plus adapté à l'application envisagée, ainsi que le respect des exigences de performance et de sécurité requises, relèvent de la seule responsabilité de l'utilisateur.

IVG Colbachini ne saurait donc être tenue responsable d'utilisations différentes de celles indiquées dans ses catalogues, fiches techniques, offres, confirmations de commande ou recommandations éventuellement jointes.

Un choix et/ou une utilisation inappropriés du produit, ou le non-respect des procédures d'installation, d'utilisation, d'entretien et de stockage, peuvent entraîner la rupture du tuyau et causer des dommages matériels et corporels.

---

IVG Colbachini fabrique et commercialise des tuyaux en caoutchouc assemblés ainsi que des tuyaux et raccords fournis séparément.

#### Tuyaux assemblés

Avant leur mise sur le marché, les flexibles assemblés sont soumis par IVG aux contrôles de fabrication réalisés par du personnel qualifié.

IVG décline toute responsabilité en cas de modifications ultérieures, de démontage ou de remontage des raccords effectués par l'utilisateur, ainsi qu'en cas d'utilisation non conforme aux indications de la fiche technique ou en l'absence de programmes d'entretien et de contrôles périodiques.

#### Tuyaux et raccords séparés

L'utilisateur doit procéder lui-même à l'assemblage en veillant à la compatibilité tuyau/raccord et au respect des spécifications techniques d'utilisation. Il est recommandé de soumettre le flexible assemblé à un essai d'étanchéité réalisé par du personnel qualifié.

IVG décline toute responsabilité à cet égard.

#### Précautions

Pour le choix et l'utilisation correcte des produits IVG, il convient également de se référer aux recommandations émises par Assogomma, disponibles sur [www.ivgspa.it](http://www.ivgspa.it), conformément à la norme ISO 8331 relative à l'installation, à l'entretien, aux modalités et à la durée d'utilisation, ainsi qu'à la stabilité et à l'étanchéité des raccords.

**Pour des raisons de sécurité, la pression de service indiquée dans la fiche technique du produit ne doit jamais être dépassée.**

**De manière générale, une utilisation continue aux pressions et/ou températures maximales admissibles peut réduire sensiblement la durée de vie du tuyau. Des inspections régulières ainsi qu'un essai hydrostatique à la pression d'épreuve doivent donc être effectués. L'essai hydrostatique doit être réalisé par du personnel dûment formé, à l'aide d'équipements appropriés et conformément à des normes d'essai reconnues.**

Pour des applications spécifiques des tuyaux en caoutchouc, il convient de se référer aux prescriptions légales ou aux normes applicables. Des recommandations supplémentaires sont disponibles pour des applications particulièrement critiques. Pour toute information complémentaire, veuillez contacter [info@ivgspa.it](mailto:info@ivgspa.it).