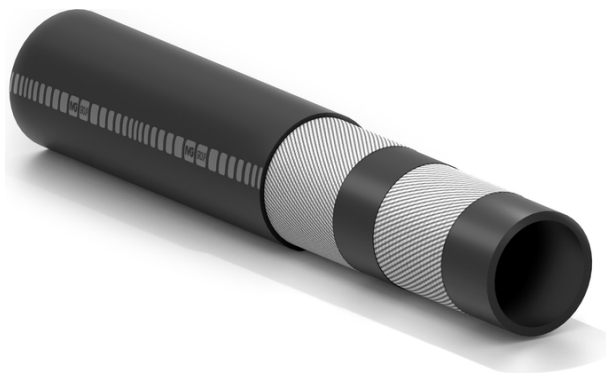


Ivgblue 10 - 20

Refoulement de solutions à base d'urée



Applications:

tuyau pour la distribution de solutions aqueuses d'urée 32,5% (AUS32) en conformité avec la norme ISO 22241, qui permet la réduction drastique de NOx dans les moyens de transport Diesel (technologie SCR), en accord avec les objectifs Euro IV, Euro V et Euro VI.

Tuyau extrudé
Idéal pour l'Adblue®
Tuyau antistatique

Tube:

EPDM noir, lisse, antistatique($R < 1M\Omega/m$), privé de soufre. Aucune contamination de l'additif comme selon la norme ISO 22241-2 Méthode I - analyses CERISIE RP. n. 273/2014.

Armature:

tissus synthétiques de haute résistance.

Revêtement:

EPDM noir, lisse, antistatique($R < 1M\Omega/m$), résistant à l'ozone, à la chaleur et aux agents atmosphériques.

Gamme de températures:

de -40°C à +100°C avec des pics de chaleur jusqu'à +120°C.

Marquage:

IVG RUBBER HOSE IVGBLUE – 10 BAR (or 20 BAR) W.P. – SIZE – AUS 32 ISO 22241 – BATCH NUMBER.



Ivgblue 10 - 20



Référence	Diamètre intérieur		Diamètre extérieur		Pression De service		Pression d'éclatement		Poids nominal		Rayon De courbure		Longueur maximum	
	mm	inch	mm	inch	bar	psi	bar	psi	kg/m	lbs/ft	mm	inch	m	ft
1474847	8	5/16	15	0,59	20	300	60	900	0,15	0,10	50	2,0	100	328
1800426	10	25/64	17	0,67	10	150	30	450	0,18	0,12	60	2,4	90	295
1800427	13	1/2	20	0,79	10	150	30	450	0,22	0,15	80	3,2	60	200
1487221	13	1/2	23	0,91	20	300	60	900	0,34	0,23	80	3,2	60	200
1474855	16	5/8	23	0,91	10	150	30	450	0,26	0,17	100	3,9	40	131
1476041	16	5/8	26	1,02	20	300	60	900	0,4	0,27	100	3,9	60	200
1473123	19	3/4	27	1,06	10	150	30	450	0,35	0,23	115	4,5	40	131
1473131	19	3/4	30	1,18	20	300	60	900	0,51	0,34	115	4,5	40	131
1800330	25	1	36	1,42	10	150	30	450	0,64	0,43	150	5,9	40	131
1800388	25	1	37	1,46	20	300	60	900	0,7	0,47	150	5,9	40	131

SPECIAL DETAILS

CONSIGNES DE SÉCURITÉ POUR LES TUYAUX DESTINÉS AUX APPLICATIONS CHIMIQUES

INTRODUCTION

La résistance chimique du tuyau est strictement liée au type de substance véhiculée et aux conditions d'utilisation. Nous vous rappelons de vérifier en particulier la résistance chimique de l'élastomère qui compose le tube intérieur, dans le tableau disponible sur le site internet de IVG (www.ivgspa.it/it/resistenze-chimiche.aspx).

La durée de vie utile du produit est fortement influencée par les conditions d'utilisation telles que la température et la pression, ainsi que par le débit, l'abrasion, la fréquence et la durée d'utilisation, l'âge du tuyau et le degré d'impureté du produit chimique véhiculé.

UTILISATION

Nous recommandons de faire particulièrement attention à ce que le revêtement et les extrémités exposées du tuyau n'entrent pas en contact avec les produits chimiques transportés et/ou avec des substances pouvant endommager l'intégrité du tuyau.

Tous les opérateurs impliqués dans l'utilisation et l'entretien du tuyau et de ses raccords doivent être correctement formés à l'utilisation des substances chimiques. Ils doivent également porter des vêtements et des dispositifs appropriés pour la protection individuelle. Une éventuelle défaillance du système pourrait entraîner une fuite de matières toxiques, corrosives et/ou inflammables.

Si vous utilisez des produits chimiques ou des mélanges autres que ceux indiqués dans le tableau de résistance chimique IVG (www.ivgspa.it/it/resistenze-chimiche.aspx), ou si la nature ou la composition du produit à véhiculer, par exemple la concentration ou la température, ne correspondent pas aux indications fournies par IVG, il faut impérativement contacter IVG Colbachini (www.ivgspa.it/it/contatti.aspx) avant toute utilisation.

RACCORDS

Il est recommandé d'utiliser des raccords conçus avec des matériaux qui soient compatibles avec le produit transporté. Faites particulièrement attention aux accouplements des matériaux de nature différente dont le contact peut amener à une corrosion galvanique (ex : aluminium – laiton). Toute petite variation de concentration ou de température de la matière véhiculée peut entraîner une importante diminution des caractéristiques mécaniques du raccord métallique. En cas de doute sur le choix du raccord approprié, nous vous invitons à contacter IVG Colbachini (www.ivgspa.it/it/contatti.aspx).

CONTRÔLE ET ENTRETIEN

Même si l'utilisation du produit est conforme à toutes les recommandations contenues dans ce document et dans les fiches qui y sont jointes, tous les matériaux utilisés dans la construction du tuyau subissent un vieillissement naturel avec une perte conséquente des caractéristiques chimiques-physiques-mécaniques. Il est recommandé d'inspecter les tuyaux et les raccords dans le détail, de préférence avant chaque utilisation et périodiquement à intervalles régulières ne dépassant pas 6-12 mois pour éviter une éventuelle perte de substances polluantes et dangereuses pour la santé humaine et l'environnement.

En particulier, lors des contrôles périodiques, prêtez attention à l'état des tuyaux et des raccords dans le but de déceler l'apparition d'éventuelles anomalies, qui témoignent d'un état de détérioration du tuyau et en détermine la mise hors service.

Principales anomalies détectables sur les tuyaux:

- fissures, signes d'abrasions, décollements, déchirures du revêtement et renforts endommagés ou exposés
- déformations, bulles, gonflements localisés sous pression
- zones collantes ou molles
- pertes

Principales anomalies détectables sur les raccords :

- fissures ou signes de corrosion sur les parties métalliques
- joints usés
- glissement du raccord sur le tuyau
- pertes

Évitez la stagnation des produits dans les tuyaux, notamment dans le cas de solutions ou d'émulsions car la décantation qui en résulte implique des concentrations pouvant dépasser les limites admissibles. Pour éviter ce phénomène, videz et nettoyez autant que possible après chaque utilisation.

SPECIAL DETAILS

AVERTISSEMENTS ET PRÉCAUTIONS

Les tuyaux en caoutchouc ont une durée de vie proportionnelle à leur utilisation.

Les équipements et systèmes sur lesquels le tuyau est installé doivent être conçus de manière sûre. Compte tenu de la diversité des applications possibles, IVG Colbachini ne garantit pas l'aptitude du produit à tous les usages spécifiques. Le choix du produit le plus adapté à l'application envisagée, ainsi que le respect des exigences de performance et de sécurité requises, relèvent de la seule responsabilité de l'utilisateur.

IVG Colbachini ne saurait donc être tenue responsable d'utilisations différentes de celles indiquées dans ses catalogues, fiches techniques, offres, confirmations de commande ou recommandations éventuellement jointes.

Un choix et/ou une utilisation inappropriés du produit, ou le non-respect des procédures d'installation, d'utilisation, d'entretien et de stockage, peuvent entraîner la rupture du tuyau et causer des dommages matériels et corporels.

IVG Colbachini fabrique et commercialise des tuyaux en caoutchouc assemblés ainsi que des tuyaux et raccords fournis séparément.

Tuyaux assemblés

Avant leur mise sur le marché, les flexibles assemblés sont soumis par IVG aux contrôles de fabrication réalisés par du personnel qualifié.

IVG décline toute responsabilité en cas de modifications ultérieures, de démontage ou de remontage des raccords effectués par l'utilisateur, ainsi qu'en cas d'utilisation non conforme aux indications de la fiche technique ou en l'absence de programmes d'entretien et de contrôles périodiques.

Tuyaux et raccords séparés

L'utilisateur doit procéder lui-même à l'assemblage en veillant à la compatibilité tuyau/raccord et au respect des spécifications techniques d'utilisation. Il est recommandé de soumettre le flexible assemblé à un essai d'étanchéité réalisé par du personnel qualifié.

IVG décline toute responsabilité à cet égard.

Précautions

Pour le choix et l'utilisation correcte des produits IVG, il convient également de se référer aux recommandations émises par Assogomma, disponibles sur www.ivgspa.it, conformément à la norme ISO 8331 relative à l'installation, à l'entretien, aux modalités et à la durée d'utilisation, ainsi qu'à la stabilité et à l'étanchéité des raccords.

Pour des raisons de sécurité, la pression de service indiquée dans la fiche technique du produit ne doit jamais être dépassée.

De manière générale, une utilisation continue aux pressions et/ou températures maximales admissibles peut réduire sensiblement la durée de vie du tuyau. Des inspections régulières ainsi qu'un essai hydrostatique à la pression d'épreuve doivent donc être effectués. L'essai hydrostatique doit être réalisé par du personnel dûment formé, à l'aide d'équipements appropriés et conformément à des normes d'essai reconnues.

Pour des applications spécifiques des tuyaux en caoutchouc, il convient de se référer aux prescriptions légales ou aux normes applicables. Des recommandations supplémentaires sont disponibles pour des applications particulièrement critiques. Pour toute information complémentaire, veuillez contacter info@ivgspa.it.