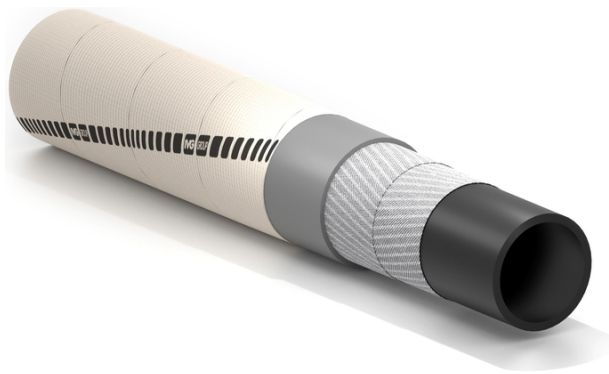


# Cleveland

Рукав для подачи охлаждающей воды, покрытие из материала potex®



**Применение:**

напорный рукав для подачи воды в металлургии, стекольной промышленности и на др. видах горячего производства, где рукава находятся вблизи источников теплового излучения.

с покрытием potex®  
максимальная длина до 120м  
устойчив к излучающему теплу до + 300°C

**Внутренний слой:**

черный, гладкий, из синтетического каучука EPDM.

**Усиление:**

высокопрочный синтетический корд.

**Покрытие:**

из вулканизированного термостойкого материала potex®, устойчиво к тепловому излучению до +300°C.

**Температура:**

от -40°C до +120°C.



# Cleveland



Код	Внутренний диаметр		Внешний диаметр		Рабочее давление		Разрывное давление		Номинальный вес		Максимальная длина	
	mm	inch	mm	inch	bar	psi	bar	psi	kg/m	lbs/ft	m	ft
1198645	13	1/2	25	0,99	10	150	30	450	0,43	0,29	120	400
1219472	16	5/8	27	1,06	10	150	30	450	0,43	0,29	120	400
1152289	19	3/4	30	1,18	10	150	30	450	0,5	0,34	120	400
1152297	25	1	37	1,46	10	150	30	450	0,7	0,47	120	400
1150642	32	1-1/4	44,5	1,75	10	150	30	450	0,86	0,58	120	400
1285114	38	1-1/2	54	2,13	10	150	30	450	1,37	0,92	120	400
1159500	51	2	65	2,56	10	150	30	450	1,5	1,01	120	400
1152262	63,5	2-1/2	80	3,15	10	150	30	450	2,21	1,49	120	400
1159186	76	3	96	3,78	10	150	30	450	3,22	2,16	120	400
1157469	102	4	124	4,89	10	150	30	450	4,57	3,07	120	400

## Возможные варианты по запросу:

1. Другие диаметры.
2. Другое давление.
3. Cleveland/Insulating - диэлектрическое исполнение с сопротивлением  $\geq 1 \times 10^8 \Omega/\text{м}$ .

## SPECIAL DETAILS

### ИНФОРМАЦИЯ ПО БЕЗОПАСНОСТИ – ОТВЕТСТВЕННОСТЬ ПОЛЬЗОВАТЕЛЯ

Срок службы резиновых шлангов варьируется главным образом в зависимости от условий их эксплуатации.

Оборудование и системы, в которых устанавливается шланг, должны быть спроектированы с учетом требований безопасности. Учитывая разнообразие областей применения, **IVG Colbachini** не может гарантировать корректную работу продукции во всех возможных ситуациях, поскольку анализ технических аспектов, связанных с особыми условиями использования, является обязанностью пользователя при выборе наиболее подходящего продукта для своих нужд. Следовательно, ввиду различий эксплуатационных условий и областей применения, для которых может быть приобретена продукция IVG, пользователь несет полную ответственность за окончательный выбор изделия, соответствующего требованиям по производительности и безопасности, необходимым для конкретного применения.

Информация и технические данные, содержащиеся в технических паспортах изделий, должны анализироваться пользователями, обладающими соответствующей технической квалификацией.

IVG Colbachini не несет ответственности за использование продукции конечным пользователем, отличное от того, что указано в каталогах, технических паспортах, коммерческих предложениях, подтверждениях заказов или предоставленных рекомендациях.

Неправильный выбор изделия либо несоблюдение процедур установки, эксплуатации, технического обслуживания или хранения шлангов может привести к их разрыву и вызвать повреждение имущества и/или серьезные травмы людей.

Для правильного выбора и эксплуатации продукции IVG рекомендуется обращаться также к документу «Рекомендации по выбору, хранению, использованию и техническому обслуживанию резиновых гибких шлангов», подготовленному организацией Assogomma и доступному на сайте [www.ivgspa.it](http://www.ivgspa.it). Данные рекомендации соответствуют международному стандарту ISO 8331, «Резиновые и пластмассовые шланги и шланговые сборки - Руководство по выбору, хранению, использованию и техническому обслуживанию».

**В целях безопасности не допускается превышение рабочего давления, указанного в технической документации изделия.**

**В целом, постоянная эксплуатация при максимальных допустимых давлениях и/или температурах существенно сокращает срок службы шланга. Через определённые интервалы времени необходимо проводить осмотр и гидростатические испытания при тестовом давлении, чтобы определить, пригоден ли шланг к дальнейшему использованию. Гидростатические испытания должны выполняться обученным персоналом с использованием соответствующих инструментов и в соответствии с признанными стандартами испытаний.**

Для специальных применений резиновых шлангов следует руководствоваться законодательными требованиями или соответствующими нормативами, а также дополнительными рекомендациями, предусмотренными для особо критических условий эксплуатации.

По дополнительной информации обращайтесь в Маркетинговую службу: ([marketing@ivgspa.it](mailto:marketing@ivgspa.it)).