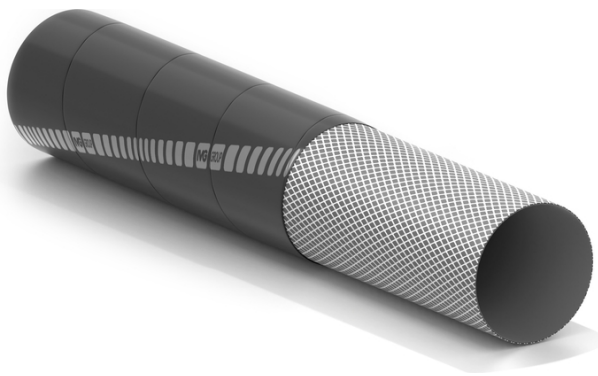


# Cavi 24

NEW

## Tuyau de protection de câbles



### Normes:

Cahier des charges Trenitalia n° 304188 Esp. 03.  
EN 45545-2 HL3 R22 et R23.

### Applications:

tuyau nappé textile léger pour la protection de câbles électriques sur des wagons ferroviaires et locomotives. Fabriqué en caoutchouc retardant la flamme avec basse émission de fumées et basse toxicité de produits de combustion.

Tube léger pour la protection des câbles électriques

Selon EN 45545-2 HL3 R22 et R23  
En caoutchouc ignifugé



### Tube:

caoutchouc synthétique noir lisse.

### Armature:

nappes synthétiques spéciales.

### Revêtement:

caoutchouc synthétique noir lisse (aspect bandelé).

### Gamme de températures:

de -30°C à +80°C.

### Marquage:

bande transfert blanche "IVG/trimestre et année de fabrication/FS dis. 304188/ cat. FS HL3".



# Cavi 24

NEW



Référence	Diamètre intérieur		Diamètre extérieur		Poids nominal		Longueur maximum	
	mm	inch	mm	inch	kg/m	lbs/ft	m	ft
1503871	9	23/64	15	0,59	0,13	0,09	40	131
1503367	13	1/2	19	0,75	0,17	0,11	40	131
1504711	13	1/2	21	0,83	0,26	0,17	40	131
1503375	15	19/32	21	0,83	0,19	0,13	40	131
1503359	16	5/8	24	0,94	0,3	0,20	40	131
1504401	20	25/32	26,5	1,04	0,29	0,19	40	131
1503081	24	1	30	1,18	0,29	0,19	40	131
1504410	33	1-19/64	39	1,54	0,39	0,26	40	131
1503880	38	1-1/2	44	1,73	0,44	0,30	40	131
1503340	41	1-39/64	47	1,85	0,48	0,32	40	131
1503383	45	1-49/64	54	2,13	0,94	0,63	40	131

Autres versions disponibles sur demande:

1. Autres diamètres.

## SPECIAL DETAILS

### AVERTISSEMENTS ET PRÉCAUTIONS

Les tuyaux en caoutchouc ont une durée de vie proportionnelle à leur utilisation.

Les équipements et systèmes sur lesquels le tuyau est installé doivent être conçus de manière sûre. Compte tenu de la diversité des applications possibles, IVG Colbachini ne garantit pas l'aptitude du produit à tous les usages spécifiques. Le choix du produit le plus adapté à l'application envisagée, ainsi que le respect des exigences de performance et de sécurité requises, relèvent de la seule responsabilité de l'utilisateur.

IVG Colbachini ne saurait donc être tenue responsable d'utilisations différentes de celles indiquées dans ses catalogues, fiches techniques, offres, confirmations de commande ou recommandations éventuellement jointes.

Un choix et/ou une utilisation inappropriés du produit, ou le non-respect des procédures d'installation, d'utilisation, d'entretien et de stockage, peuvent entraîner la rupture du tuyau et causer des dommages matériels et corporels.

---

IVG Colbachini fabrique et commercialise des tuyaux en caoutchouc assemblés ainsi que des tuyaux et raccords fournis séparément.

#### Tuyaux assemblés

Avant leur mise sur le marché, les flexibles assemblés sont soumis par IVG aux contrôles de fabrication réalisés par du personnel qualifié.

IVG décline toute responsabilité en cas de modifications ultérieures, de démontage ou de remontage des raccords effectués par l'utilisateur, ainsi qu'en cas d'utilisation non conforme aux indications de la fiche technique ou en l'absence de programmes d'entretien et de contrôles périodiques.

#### Tuyaux et raccords séparés

L'utilisateur doit procéder lui-même à l'assemblage en veillant à la compatibilité tuyau/raccord et au respect des spécifications techniques d'utilisation. Il est recommandé de soumettre le flexible assemblé à un essai d'étanchéité réalisé par du personnel qualifié.

IVG décline toute responsabilité à cet égard.

#### Précautions

Pour le choix et l'utilisation correcte des produits IVG, il convient également de se référer aux recommandations émises par Assogomma, disponibles sur [www.ivgspa.it](http://www.ivgspa.it), conformément à la norme ISO 8331 relative à l'installation, à l'entretien, aux modalités et à la durée d'utilisation, ainsi qu'à la stabilité et à l'étanchéité des raccords.

**Pour des raisons de sécurité, la pression de service indiquée dans la fiche technique du produit ne doit jamais être dépassée.**

**De manière générale, une utilisation continue aux pressions et/ou températures maximales admissibles peut réduire sensiblement la durée de vie du tuyau. Des inspections régulières ainsi qu'un essai hydrostatique à la pression d'épreuve doivent donc être effectués. L'essai hydrostatique doit être réalisé par du personnel dûment formé, à l'aide d'équipements appropriés et conformément à des normes d'essai reconnues.**

Pour des applications spécifiques des tuyaux en caoutchouc, il convient de se référer aux prescriptions légales ou aux normes applicables. Des recommandations supplémentaires sont disponibles pour des applications particulièrement critiques. Pour toute information complémentaire, veuillez contacter [info@ivgspa.it](mailto:info@ivgspa.it).