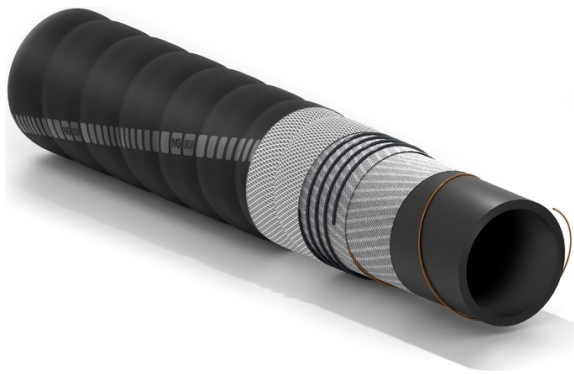


Volga Ond

Baggerschlauch für Saug- und Druckaufgaben



Verwendung:

Gewellter Saug- und Druckschlauch für die Förderung von Sand/Wasser- und Kies/Wassergemisch an Baggeranlagen mit hinreichender Flexibilität. Auch Verfügbar mit spiralfreien Muffen, erweiterten Muffen, Endwulsten mit Flanschringen oder eingebauten gummierten Flanschringen. Auch bestellbar in unter Wasser schwebender oder über Wasser schwimmender Ausführung.

Saug- und Druckschlauch
Abriebsbeständig
Lange Lebensspanne

Seele:

schwarz, glatt, SBR/NR Gummi mit guter Beständigkeit gegen Abrasion und Rissbildung.

Einlagen:

hochzähes synthetisches Cordgewebe, Stahldrahtspirale und Kupferlitze zur Ableitung der statischen Aufladung.

Decke:

schwarz, gewellt (stoffimpression), synthetische Gummimischung, beständig gegen Seewasser, Witterung und Abrasion.

Temperaturbereich:

von -40°C bis +70°C.



Volga Ond



Artikelnummer	Innendurchmesser		Betriebsdruck		Berstdruck		Theorisches Gewicht		Biegeradius		Vakuum	Maximale Länge	
	mm	inch	bar	psi	bar	psi	kg/m	lbs/ft	mm	inch		bar	m
1315420	51	2	5	75	15	225	2,98	2,00	255	10,0	0,9	60	200
1367285	80	3,1	5	75	15	225	4,21	2,83	400	15,8	0,9	60	200
1220535	102	4	5	75	15	225	6,19	4,16	500	19,7	0,9	60	200
1086936	125	5	5	75	15	225	9,56	6,42	625	24,6	0,8	60	200
1379003	150	6	5	75	15	225	9,41	6,32	800	31,5	0,9	60	200
1459210	200	8	5	75	15	225	20,43	13,73	1200	47,3	0,9	60	200
1083074	250	10	5	75	15	225	23,27	15,64	1500	59,1	0,9	12	40
1241044	305	12	5	75	15	225	38,37	25,79	1800	70,9	0,9	12	40
1365053	350	14	5	75	15	225	44,24	29,73	2100	82,7	0,9	12	40
1431005	400	16	5	75	15	225	58	38,31	2400	94,6	0,9	12	40
1000300	450	18	5	75	15	225	56,10	37,70	2700	106,4	0,9	12	40
1430300	500	20	5	75	15	225	91,58	61,62	3000	118,2	0,9	12	40

Außerdem lieferbar auf Anfrage:

1. Andere Abmessungen.
2. Die Struktur erlaubt einen Einband mit Halbschalen.

SPECIAL DETAILS

WARNHINWEISE UND VORSICHTSMASSNAHMEN

Gummischläuche haben eine vom Gebrauch abhängige Lebensdauer.

Die Geräte und Anlagen, an denen der Schlauch installiert wird, müssen sicher ausgelegt sein. Aufgrund der Vielzahl möglicher Anwendungen übernimmt IVG Colbachini keine Garantie für die Eignung für alle spezifischen Einsatzzwecke, da es Aufgabe und Verantwortung des Anwenders ist, das für seine Anforderungen am besten geeignete Produkt auszuwählen, das die für die jeweilige Anwendung geforderten Leistungs- und Sicherheitsanforderungen gewährleistet.

IVG Colbachini haftet daher nicht für Verwendungen, die von den Angaben in den eigenen Katalogen, Produktdatenblättern, Angeboten, Auftragsbestätigungen sowie gegebenenfalls beigefügten Empfehlungen abweichen.

Eine unsachgemäße Auswahl bzw. Verwendung des Produkts oder die Nichtbeachtung der Verfahren zur Installation, Nutzung, Wartung und Lagerung der Schläuche kann zum Bruch des Schlauchs führen und Sach- sowie Personenschäden verursachen.

IVG Colbachini produziert und vertreibt sowohl konfektionierte als auch nicht konfektionierte Gummischläuche.

Konfektionierte Schläuche

Vor dem Inverkehrbringen unterzieht IVG die Schlauchleitungen den vorgesehenen Fertigungskontrollen durch qualifiziertes Personal.

IVG lehnt daher jede Verantwortung für nachträgliche Änderungen, Demontage und erneute Montage der Armaturen durch den Anwender sowie für von den Angaben im Produktdatenblatt abweichende Verwendungen oder für den Einsatz ohne Wartungsprogramme und regelmäßige Kontrollen ab.

Schläuche und lose Armaturen

Der Anwender ist selbst für die Montage verantwortlich und hat dabei auf die Eignung der Kombination (Schlauch/Armatur) unter Einhaltung der technischen Einsatzspezifikationen zu achten. Es wird empfohlen, die Schlauchleitung einer Dichtheitsprüfung durch qualifiziertes Personal zu unterziehen.

IVG lehnt in diesem Zusammenhang jede Verantwortung ab.

Vorsichtsmaßnahmen

Für die Auswahl und die sachgemäße Verwendung der IVG-Produkte ist zusätzlich auf die von Assogomma bereitgestellten Empfehlungen Bezug zu nehmen, die auf www.ivgspa.it verfügbar sind und mit der Norm ISO 8331 hinsichtlich Installation, Wartung, Nutzungsmodalitäten und -dauer sowie Stabilität und Dichtheit der Armaturen übereinstimmen.

Aus Sicherheitsgründen darf der im technischen Datenblatt angegebene Betriebsdruck niemals überschritten werden.

Im Allgemeinen kann ein dauerhafter Betrieb bei den maximal zulässigen Drücken und/oder Temperaturen die Lebensdauer des Schlauchs erheblich verkürzen. Daher sind in regelmäßigen Abständen eine Inspektion sowie eine hydrostatische Prüfung mit Prüfdruck durchzuführen. Die hydrostatische Prüfung ist von entsprechend geschultem Personal unter Verwendung geeigneter Geräte und gemäß anerkannten Prüfnormen durchzuführen.

Für spezifische Anwendungen von Gummischläuchen wird auf die gesetzlichen Vorschriften oder einschlägigen Normen verwiesen; darüber hinaus stehen zusätzliche Empfehlungen für besonders kritische Anwendungen zur Verfügung. Für weitere Informationen kontaktieren Sie bitte info@ivgspa.it.