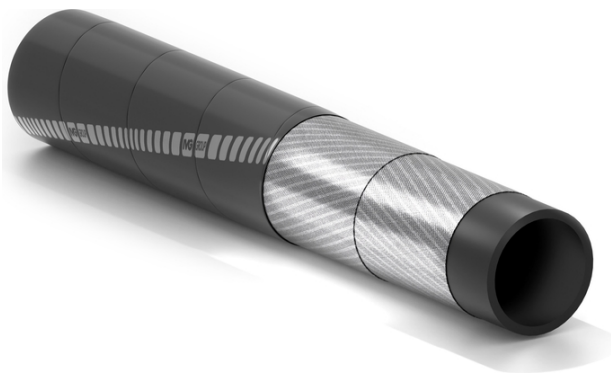


LPG CM EN 1762:1997

Tubo per mandata di gas



Normative:
EN 1762:1997.

Applicazione:

tubo cord metallico idoneo per il passaggio di gas di petrolio liquefatto, LPG (liquido o in fase gassosa) e gas naturale.

Rinforzo con tessuti metallici
Per GPL e GNL
Flessibile e maneggevole



Sottostrato:

trafilato, nero, liscio, in gomma sintetica.

Rinforzo:

inserzioni fili d'acciaio.

Copertura:

nera, liscia (ad impressione tela), in gomma sintetica resistente agli agenti atmosferici e all'ozono. Copertura microforata per consentire la permeazione dei gas.

Temperatura:

da -30°C a +100°C

Resistenza elettrica:

resistenza elettrica inferiore a $1 \times 10^2 \Omega$ su pezzatura d'impiego, garantita dal contatto dei tessuti metallici con i raccordi applicati alla manichetta (tipo M).

Marcatura:

transfer di colore giallo "IVG - EN 1762:1997 - Type D - ID... - W.P. ...bar - M - trimestre e anno di produzione"



LPG CM EN 1762:1997



Codice	Diametro Interno		Diametro Esterno		Pressione Lavoro		Pressione Scoppio		Peso Nominale		Raggio Curvatura		Lunghezza Massima	
	mm	inch	mm	inch	bar	psi	bar	psi	kg/m	lbs/ft	mm	inch	m	ft
1435566	13	1/2	26	1,02	25	367	100	1470	0,58	0,39	100	3,9	60	200
1410148	25	1	38	1,50	25	367	100	1470	1,01	0,68	200	7,9	60	200
1410911	32	1-1/4	45	1,77	25	367	100	1470	1,23	0,83	250	9,9	60	200
1421085	50	2	66	2,60	25	367	100	1470	2,23	1,50	400	15,7	60	200

Raccordi consigliati:



Raccordo filettato EN 14420-5 (DIN 2817)



Camlock EN 14420-7 (DIN 2828)



Semi-gusci EN 14420-3 (DIN 2817)

