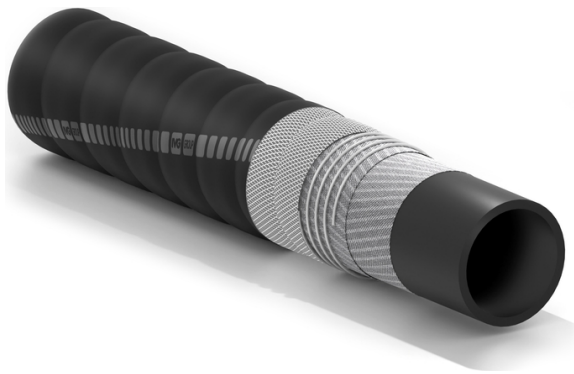
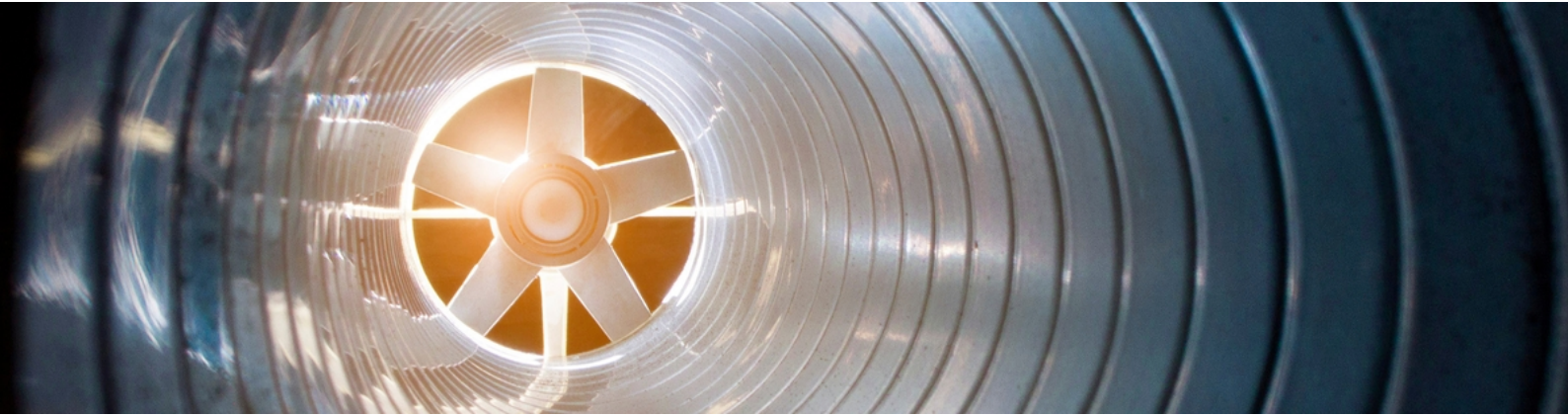


# Ontario

Tuyau pour légère aspiration de poussières et de fumées industrielles



**Applications:**

tuyau spiralé revêtement ondulé, léger, conçu pour l'aspiration de poussières, fumées industrielles et matériaux non abrasifs.

Pour une aspiration légère des poussières et des fumées

Avec revêtement ondulé

Large gamme de diamètres

**Tube:**

SBR noir lisse.

**Armature:**

nappes synthétiques très résistantes et spirale en acier noyée.

**Revêtement:**

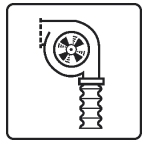
SBR noir ondulé (aspect bandelé).

**Gamme de températures:**

de -30°C à +85°C.

**Marquage:**

bande transfert de couleur bleue "IVG Vent (logotype application)..."



# Ontario



Référence	Diamètre intérieur		Pression De service		Pression d'éclatement		Poids nominal		Rayon De courbure		Aspiration	Longueur maximum	
	mm	inch	bar	psi	bar	psi	kg/m	lbs/ft	mm	inch		bar	m
1003500	19	3/4	9	135	27	405	0,38	0,25	50	2,0	0,6	60	200
1003518	25	1	7	105	21	315	0,48	0,32	65	2,5	0,6	60	200
1003569	32	1-1/4	6	90	18	270	0,59	0,39	85	3,3	0,6	60	200
1003585	38	1-1/2	5	75	15	225	0,66	0,45	105	4,1	0,6	60	200
1003615	40	1-7/64	5	75	15	225	0,7	0,47	105	4,1	0,6	60	200
1003666	51	2	4	60	12	180	0,97	0,65	150	5,9	0,5	60	200
1125010	63,5	2-1/2	3	45	9	135	1,18	0,80	185	7,3	0,5	60	200
1003763	76	3	2	30	6	90	1,32	0,89	240	9,5	0,4	60	200
1003844	102	4	2	30	6	90	1,88	1,26	345	13,6	0,4	60	200
1125028	127	5	1	15	3	45	2,36	1,58	460	18,1	0,3	60	200
1003941	152	6	1	15	3	45	2,93	1,97	580	22,9	0,3	60	200
1125036	203	8	1	15	3	45	4,43	2,98	875	34,5	0,2	60	200
1080580	254	10	1	15	3	45	6,35	4,26	1200	47,3	0,2	12	40

## Autres versions disponibles sur demande:

- 1.Ontario CR en caoutchouc Néoprène (de -30° à +100° C)
- 2.Autres diamètres.

## SPECIAL DETAILS

### AVERTISSEMENTS ET PRÉCAUTIONS

Les tuyaux en caoutchouc ont une durée de vie proportionnelle à leur utilisation.

Les équipements et systèmes sur lesquels le tuyau est installé doivent être conçus de manière sûre. Compte tenu de la diversité des applications possibles, IVG Colbachini ne garantit pas l'aptitude du produit à tous les usages spécifiques. Le choix du produit le plus adapté à l'application envisagée, ainsi que le respect des exigences de performance et de sécurité requises, relèvent de la seule responsabilité de l'utilisateur.

IVG Colbachini ne saurait donc être tenue responsable d'utilisations différentes de celles indiquées dans ses catalogues, fiches techniques, offres, confirmations de commande ou recommandations éventuellement jointes.

Un choix et/ou une utilisation inappropriés du produit, ou le non-respect des procédures d'installation, d'utilisation, d'entretien et de stockage, peuvent entraîner la rupture du tuyau et causer des dommages matériels et corporels.

---

IVG Colbachini fabrique et commercialise des tuyaux en caoutchouc assemblés ainsi que des tuyaux et raccords fournis séparément.

#### Tuyaux assemblés

Avant leur mise sur le marché, les flexibles assemblés sont soumis par IVG aux contrôles de fabrication réalisés par du personnel qualifié.

IVG décline toute responsabilité en cas de modifications ultérieures, de démontage ou de remontage des raccords effectués par l'utilisateur, ainsi qu'en cas d'utilisation non conforme aux indications de la fiche technique ou en l'absence de programmes d'entretien et de contrôles périodiques.

#### Tuyaux et raccords séparés

L'utilisateur doit procéder lui-même à l'assemblage en veillant à la compatibilité tuyau/raccord et au respect des spécifications techniques d'utilisation. Il est recommandé de soumettre le flexible assemblé à un essai d'étanchéité réalisé par du personnel qualifié.

IVG décline toute responsabilité à cet égard.

#### Précautions

Pour le choix et l'utilisation correcte des produits IVG, il convient également de se référer aux recommandations émises par Assogomma, disponibles sur [www.ivgspa.it](http://www.ivgspa.it), conformément à la norme ISO 8331 relative à l'installation, à l'entretien, aux modalités et à la durée d'utilisation, ainsi qu'à la stabilité et à l'étanchéité des raccords.

**Pour des raisons de sécurité, la pression de service indiquée dans la fiche technique du produit ne doit jamais être dépassée.**

**De manière générale, une utilisation continue aux pressions et/ou températures maximales admissibles peut réduire sensiblement la durée de vie du tuyau. Des inspections régulières ainsi qu'un essai hydrostatique à la pression d'épreuve doivent donc être effectués. L'essai hydrostatique doit être réalisé par du personnel dûment formé, à l'aide d'équipements appropriés et conformément à des normes d'essai reconnues.**

Pour des applications spécifiques des tuyaux en caoutchouc, il convient de se référer aux prescriptions légales ou aux normes applicables. Des recommandations supplémentaires sont disponibles pour des applications particulièrement critiques. Pour toute information complémentaire, veuillez contacter [info@ivgspa.it](mailto:info@ivgspa.it).