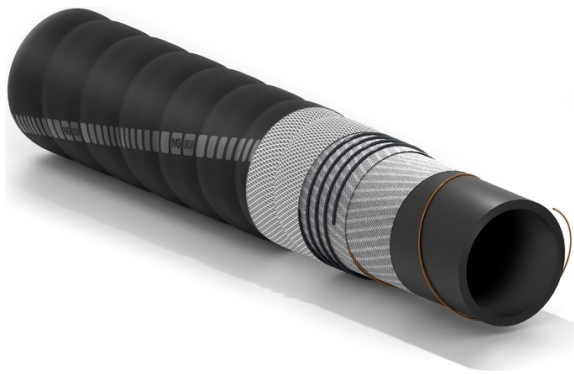


# Volga Ond

Tubo dragaggio per aspirazione e mandata



**Applicazione:**

tubo spiralato con copertura ondulata per aspirazione e mandata di sabbia e ghiaia miste ad acqua in operazioni di dragaggio. Utilizzabile nei casi in cui sia richiesta una notevole flessibilità. Realizzabile con: manicotti, bocche allargate, talloni in gomma o raccordi vulcanizzati e rivestiti. Realizzabile con: porzioni di galleggiamento integrato, o galleggiamento integrato completo.

Tubo per aspirazione e mandata  
Resistente all'abrasione  
Lunga durata di vita

**Sottostrato:**

nero, liscio, in gomma SBR/NR con buona resistenza all'abrasione ed alle lacerazioni.

**Rinforzo:**

tessuti sintetici ad alta resistenza, spirale d'acciaio incorporata e treccia rame antistatica.

**Copertura:**

nera, ondulata (ad impressione di tela), in gomma sintetica resistente all'acqua di mare, agli agenti atmosferici ed all'abrasione.

**Temperatura:**

da -40°C a +70°C.



# Volga Ond



Codice	Diametro Interno		Pressione Lavoro		Pressione Scoppio		Peso Nominale		Raggio Curvatura		Aspirazione	Lunghezza Massima	
	mm	inch	bar	psi	bar	psi	kg/m	lbs/ft	mm	inch	bar	m	ft
1315420	51	2	5	75	15	225	2,98	2,00	255	10,0	0,9	60	200
1367285	80	3,1	5	75	15	225	4,21	2,83	400	15,8	0,9	60	200
1220535	102	4	5	75	15	225	6,19	4,16	500	19,7	0,9	60	200
1086936	125	5	5	75	15	225	9,56	6,42	625	24,6	0,8	60	200
1379003	150	6	5	75	15	225	9,41	6,32	800	31,5	0,9	60	200
1459210	200	8	5	75	15	225	20,43	13,73	1200	47,3	0,9	60	200
1083074	250	10	5	75	15	225	23,27	15,64	1500	59,1	0,9	12	40
1241044	305	12	5	75	15	225	38,37	25,79	1800	70,9	0,9	12	40
1365053	350	14	5	75	15	225	44,24	29,73	2100	82,7	0,9	12	40
1431005	400	16	5	75	15	225	58	38,31	2400	94,6	0,9	12	40
1000300	450	18	5	75	15	225	56,10	37,70	2700	106,4	0,9	12	40
1430300	500	20	5	75	15	225	91,58	61,62	3000	118,2	0,9	12	40

**Varianti disponibili a richiesta:**

1. Diametri diversi.
2. Struttura idonea al calzaggio di semi-conchiglie.

## SPECIAL DETAILS

### AVVERTENZE E PRECAUZIONI

I tubi in gomma hanno una durata proporzionata all'utilizzo.

Le apparecchiature e i sistemi su cui il tubo viene installato devono essere progettate in modo sicuro. In funzione della varietà degli utilizzi cui il tubo può essere destinato, **IVG Colbachini** non ne garantisce l'idoneità per tutti gli impieghi specifici in quanto è compito e responsabilità dell'utilizzatore la scelta del prodotto più adatto alle proprie esigenze, e idoneo a garantire i requisiti prestazionali e di sicurezza richiesti dall'applicazione.

IVG Colbachini non è quindi responsabile per un uso diverso da quanto rinvenibile nei propri cataloghi, schede prodotto, offerte, conferme d'ordine ed eventuali raccomandazioni allegate.

Una scelta/utilizzo inappropriati del prodotto o la mancata osservanza delle procedure per l'installazione, l'uso, manutenzione e lo stoccaggio dei tubi può comportare la rottura del tubo e causare danni a cose e persone.

---

IVG Colbachini produce e commercializza tubi in gomma sia raccordati che da raccordare.

#### Tubi raccordati

Prima della commercializzazione, IVG sottopone la manichetta alle verifiche previste per il controllo della fabbricazione con personale qualificato.

IVG declina quindi ogni responsabilità per successive modifiche, smontaggio e reinstallazione del raccordo ad opera dell'utilizzatore, nonché per utilizzi difformi da quelli indicati nella scheda prodotto o in assenza di programmi di manutenzione e controlli periodici.

#### Tubi e raccordi liberi

L'utilizzatore dovrà provvedere in proprio al montaggio osservando l'idoneità dell'assemblaggio (tubo/raccordo), rispettando le specifiche tecniche di utilizzo. Si raccomanda di sottoporre la manichetta ad un test di tenuta e con personale qualificato.

IVG declina ogni responsabilità al riguardo.

#### Precauzioni

Per la scelta ed un utilizzo corretto dei prodotti IVG è necessario fare altresì riferimento alle raccomandazioni fornite da Assogomma, disponibili su [www.ivgspa.it](http://www.ivgspa.it) ed in accordo con la norma ISO 8331 in tema di installazione, manutenzione, modalità e tempi di utilizzo, stabilità e tenuta dei raccordi.

**Per motivi di sicurezza non va mai superata la pressione di esercizio indicata nella scheda tecnica del prodotto.**

**In linea generale, lo sfruttamento continuativo alle massime pressioni e/o temperature ammesse potrebbe ridurre sensibilmente la vita utile di esercizio del tubo. Ad intervalli regolari, devono essere quindi eseguiti un'ispezione e un test idrostatico alla pressione di collaudo. Il test idrostatico deve essere eseguito da personale adeguatamente formato adottando strumenti idonei e in accordo a standard di prova riconosciuti.**

Per impieghi specifici dei tubi in gomma si rimanda alle prescrizioni di legge o alle specifiche normative di rispondenza; in aggiunta sono disponibili ulteriori raccomandazioni per impieghi particolarmente critici. Per informazioni in merito, contattare [info@ivgspa.it](mailto:info@ivgspa.it).