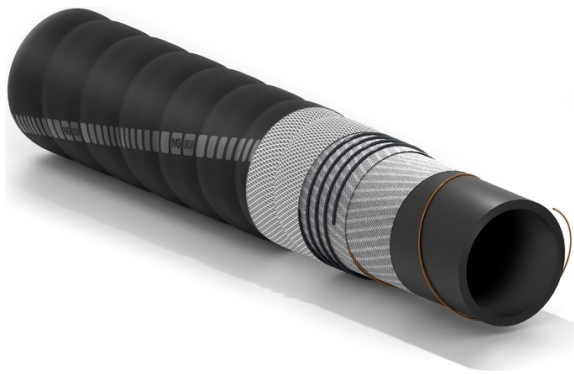


Volga Ond

Дражный рукав для подачи и всасывания



Применение:

гофрированный напорно-всасывающий рукав для подачи и всасывания песка и гравия, смешанных с водой, используется при дражных работах. Предназначается для работ где необходима особая гибкость рукава. Производится с: расширенными концевками, с завулканизированными, обжимными или отбортованными фланцами. Возможны версии: отдельные плавучие участки или полностью плавучий рукав.

Долгосрочность
абразивоустойчив
напорно-всасывающий рукав

Внутренний слой:

чёрный, гладкий из смеси синтетического и натурального каучука SBR/NR, особенно устойчивый к истиранию и разрывам.

Усиление:

высокопрочный синтетический корд, встроенная стальная спираль и медная антистатическая стренга.

Покрытие:

чёрное, гофрированное (с отпечатком текстильного бандажа), из синтетического каучука устойчивое к морской воде, атмосферным воздействиям и к истиранию.

Температура:

от -40°C до +70°C.



Volga Ond



Код	Внутренний диаметр		Рабочее давление		Разрывное давление		Номинальный вес		Радиус изгиба		Вакуум	Максимальная длина	
	mm	inch	bar	psi	bar	psi	kg/m	lbs/ft	mm	inch		bar	m
1315420	51	2	5	75	15	225	2,98	2,00	255	10,0	0,9	60	200
1367285	80	3,1	5	75	15	225	4,21	2,83	400	15,8	0,9	60	200
1220535	102	4	5	75	15	225	6,19	4,16	500	19,7	0,9	60	200
1086936	125	5	5	75	15	225	9,56	6,42	625	24,6	0,8	60	200
1379003	150	6	5	75	15	225	9,41	6,32	800	31,5	0,9	60	200
1459210	200	8	5	75	15	225	20,43	13,73	1200	47,3	0,9	60	200
1083074	250	10	5	75	15	225	23,27	15,64	1500	59,1	0,9	12	40
1241044	305	12	5	75	15	225	38,37	25,79	1800	70,9	0,9	12	40
1365053	350	14	5	75	15	225	44,24	29,73	2100	82,7	0,9	12	40
1431005	400	16	5	75	15	225	58	38,31	2400	94,6	0,9	12	40
1000300	450	18	5	75	15	225	56,10	37,70	2700	106,4	0,9	12	40
1430300	500	20	5	75	15	225	91,58	61,62	3000	118,2	0,9	12	40

Возможные варианты по запросу:

1. Другие диаметры.
2. Поверхность рукава предназначена для крепежа двусторонних муфт на болтах.

SPECIAL DETAILS

ИНФОРМАЦИЯ ПО БЕЗОПАСНОСТИ – ОТВЕТСТВЕННОСТЬ ПОЛЬЗОВАТЕЛЯ

Срок службы резиновых шлангов варьируется главным образом в зависимости от условий их эксплуатации.

Оборудование и системы, в которых устанавливается шланг, должны быть спроектированы с учетом требований безопасности. Учитывая разнообразие областей применения, **IVG Colbachini** не может гарантировать корректную работу продукции во всех возможных ситуациях, поскольку анализ технических аспектов, связанных с особыми условиями использования, является обязанностью пользователя при выборе наиболее подходящего продукта для своих нужд. Следовательно, ввиду различий эксплуатационных условий и областей применения, для которых может быть приобретена продукция IVG, пользователь несет полную ответственность за окончательный выбор изделия, соответствующего требованиям по производительности и безопасности, необходимым для конкретного применения.

Информация и технические данные, содержащиеся в технических паспортах изделий, должны анализироваться пользователями, обладающими соответствующей технической квалификацией.

IVG Colbachini не несет ответственности за использование продукции конечным пользователем, отличное от того, что указано в каталогах, технических паспортах, коммерческих предложениях, подтверждениях заказов или предоставленных рекомендациях.

Неправильный выбор изделия либо несоблюдение процедур установки, эксплуатации, технического обслуживания или хранения шлангов может привести к их разрыву и вызвать повреждение имущества и/или серьезные травмы людей.

Для правильного выбора и эксплуатации продукции IVG рекомендуется обращаться также к документу «Рекомендации по выбору, хранению, использованию и техническому обслуживанию резиновых гибких шлангов», подготовленному организацией Assogomma и доступному на сайте www.ivgspa.it. Данные рекомендации соответствуют международному стандарту ISO 8331, «Резиновые и пластмассовые шланги и шланговые сборки - Руководство по выбору, хранению, использованию и техническому обслуживанию».

В целях безопасности не допускается превышение рабочего давления, указанного в технической документации изделия.

В целом, постоянная эксплуатация при максимальных допустимых давлениях и/или температурах существенно сокращает срок службы шланга. Через определённые интервалы времени необходимо проводить осмотр и гидростатические испытания при тестовом давлении, чтобы определить, пригоден ли шланг к дальнейшему использованию. Гидростатические испытания должны выполняться обученным персоналом с использованием соответствующих инструментов и в соответствии с признанными стандартами испытаний.

Для специальных применений резиновых шлангов следует руководствоваться законодательными требованиями или соответствующими нормативами, а также дополнительными рекомендациями, предусмотренными для особо критических условий эксплуатации.

По дополнительной информации обращайтесь в Маркетинговую службу: (marketing@ivgspa.it).