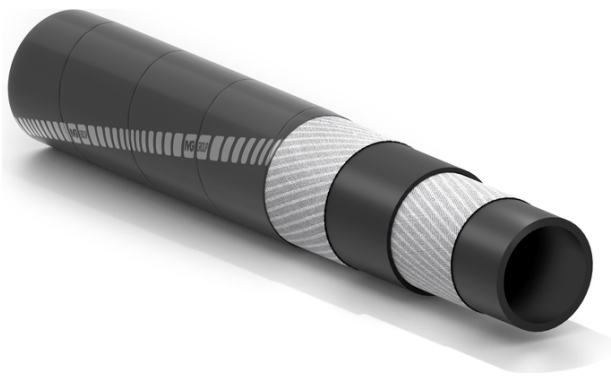


Nairobi

Напорный рукав для воды



Применение:

напорный рукав для воды и др. неагрессивных жидкостей, утолщенной конструкции - для намотки на барабан; для различного применения в промышленности и сельском хозяйстве.

пригоден для намотки на барабан
максимальная длина до 120м
прочный рукав с разделением текстиля

Внутренний слой:

черный, гладкий, из синтетического каучука.

Усиление:

разделенные каучуком слои высокопрочного синтетического корда.

Покрытие:

черное, гладкое (с отпечатком текстильного бандажа), из синтетического каучука, устойчивое к атмосферным воздействиям и озону.

Температура:

от -30°C до +70°C.

Маркировка:

зеленая маркировочная лента "IVG Water (логотип сферы применения)...".



Nairobi



Код	Внутренний диаметр		Внешний диаметр		Рабочее давление		Разрывное давление		Номинальный вес		Максимальная длина	
	mm	inch	mm	inch	bar	psi	bar	psi	kg/m	lbs/ft	m	ft
1205811	12	15/32	30	1,18	10	150	30	450	0,79	0,53	120	400
1027425	16	5/8	24	0,95	10	150	30	450	0,32	0,22	120	400
1456300	20	25/32	30	1,18	10	150	30	450	0,51	0,34	120	400
1027476	22	7/8	32	1,26	10	150	30	450	0,58	0,39	120	400
1027484	25	1	34	1,34	10	150	30	450	0,55	0,37	120	400
1457306	30	1-3/16	41,5	1,64	10	150	30	450	0,82	0,55	120	400
1027549	35	1-3/8	48	1,89	10	150	30	450	1,13	0,76	120	400
1457144	40	1-37/64	54,5	2,15	10	150	30	450	1,35	0,91	120	400
1027603	45	1-49/64	61	2,40	10	150	30	450	1,74	1,17	120	400
1457136	51	2	69	2,72	10	150	30	450	2,16	1,45	120	400

Возможные варианты по запросу:

1. Другие диаметры.
2. Другое рабочее давление.

Рекомендуемые соединения:



Express



Camlock



Claw type G

SPECIAL DETAILS

ИНФОРМАЦИЯ ПО БЕЗОПАСНОСТИ – ОТВЕТСТВЕННОСТЬ ПОЛЬЗОВАТЕЛЯ

Срок службы резиновых шлангов варьируется главным образом в зависимости от условий их эксплуатации.

Оборудование и системы, в которых устанавливается шланг, должны быть спроектированы с учетом требований безопасности. Учитывая разнообразие областей применения, **IVG Colbachini** не может гарантировать корректную работу продукции во всех возможных ситуациях, поскольку анализ технических аспектов, связанных с особыми условиями использования, является обязанностью пользователя при выборе наиболее подходящего продукта для своих нужд. Следовательно, ввиду различий эксплуатационных условий и областей применения, для которых может быть приобретена продукция IVG, пользователь несет полную ответственность за окончательный выбор изделия, соответствующего требованиям по производительности и безопасности, необходимым для конкретного применения.

Информация и технические данные, содержащиеся в технических паспортах изделий, должны анализироваться пользователями, обладающими соответствующей технической квалификацией.

IVG Colbachini не несет ответственности за использование продукции конечным пользователем, отличное от того, что указано в каталогах, технических паспортах, коммерческих предложениях, подтверждениях заказов или предоставленных рекомендациях.

Неправильный выбор изделия либо несоблюдение процедур установки, эксплуатации, технического обслуживания или хранения шлангов может привести к их разрыву и вызвать повреждение имущества и/или серьезные травмы людей.

Для правильного выбора и эксплуатации продукции IVG рекомендуется обращаться также к документу «Рекомендации по выбору, хранению, использованию и техническому обслуживанию резиновых гибких шлангов», подготовленному организацией Assogomma и доступному на сайте www.ivgspa.it. Данные рекомендации соответствуют международному стандарту ISO 8331, «Резиновые и пластмассовые шланги и шланговые сборки - Руководство по выбору, хранению, использованию и техническому обслуживанию».

В целях безопасности не допускается превышение рабочего давления, указанного в технической документации изделия.

В целом, постоянная эксплуатация при максимальных допустимых давлениях и/или температурах существенно сокращает срок службы шланга. Через определённые интервалы времени необходимо проводить осмотр и гидростатические испытания при тестовом давлении, чтобы определить, пригоден ли шланг к дальнейшему использованию. Гидростатические испытания должны выполняться обученным персоналом с использованием соответствующих инструментов и в соответствии с признанными стандартами испытаний.

Для специальных применений резиновых шлангов следует руководствоваться законодательными требованиями или соответствующими нормативами, а также дополнительными рекомендациями, предусмотренными для особо критических условий эксплуатации.

По дополнительной информации обращайтесь в Маркетинговую службу: (marketing@ivgspa.it).