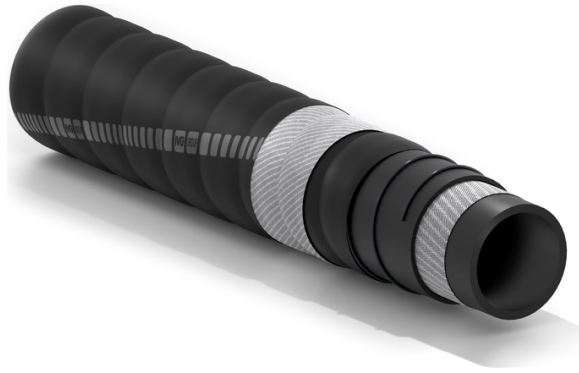


# Vacpower oil

Tuyau d'aspiration de matériels liquides organiques avec des traces d'huile et déchets chimiques



**Applications:**

tuyau spiralé et ondulé pour aspiration et refoulement sur camion de matériels liquides, organiques, avec des traces d'huile, d'hydrocarbures aromatiques et déchets chimiques. Ce tuyau peut être installé sur la tourelle des camions aspirateurs.

Longue durée de vie  
Efficacité de nettoyage supérieure  
Résistance aux traces d'huile et aux résidus chimiques

**Tube:**

caoutchouc synthétique noir, lisse.

**Armature:**

nappes synthétiques très résistantes et spirale en acier noyée.

**Revêtement:**

caoutchouc synthétique noir, ondulé (aspect bandelé), antistatique, résistant à l'abrasion et aux agents atmosphériques.

**Gamme de températures:**

de -20°C à +70°C.

**Résistance électrique:**

revêtement  $R < 1 \times 10^6 \Omega/m$ .

**Marquage:**

bande transfert de couleur rouge "IVG Truck VACPOWER OIL (logotype application)..."



# Vacpower oil



Référence	Diamètre intérieur		Pression De service		Pression d'éclatement		Poids nominal		Rayon De courbure		Aspiration	Longueur maximum	
	mm	inch	bar	psi	bar	psi	kg/m	lbs/ft	mm	inch		bar	m
1461508	76	3	3	45	9	135	2,38	1,60	300	11,8	0,9	60	200
1431978	80	3-1/4	3	45	9	135	2,49	1,68	320	12,6	0,9	60	200
1416189	102	4	3	45	9	135	3,79	2,56	410	16,2	0,9	60	200
1419900	110	4-21/64	3	45	9	135	4,38	2,95	440	17,3	0,9	60	200
1417410	120	4-47/64	3	45	9	135	4,77	3,22	480	18,9	0,9	60	200
1420925	125	4-59/64	3	45	9	135	4,96	3,35	500	19,7	0,9	60	200
1420259	152	6	3	45	9	135	7,51	5,07	610	24,0	0,9	60	200
1417428	203	8	3	45	9	135	10,39	7,01	0815	32,1	0,9	60	200

## Autres versions disponibles sur demande:

1. A la longueur souhaitée.
2. Vacpower Oil Diss, pour le zones ATEX.

## Raccords conseillés:



Irriv type D



Storz



Flanges

## SPECIAL DETAILS

### AVERTISSEMENTS ET PRÉCAUTIONS

Les tuyaux en caoutchouc ont une durée de vie proportionnelle à leur utilisation.

Les équipements et systèmes sur lesquels le tuyau est installé doivent être conçus de manière sûre. Compte tenu de la diversité des applications possibles, IVG Colbachini ne garantit pas l'aptitude du produit à tous les usages spécifiques. Le choix du produit le plus adapté à l'application envisagée, ainsi que le respect des exigences de performance et de sécurité requises, relèvent de la seule responsabilité de l'utilisateur.

IVG Colbachini ne saurait donc être tenue responsable d'utilisations différentes de celles indiquées dans ses catalogues, fiches techniques, offres, confirmations de commande ou recommandations éventuellement jointes.

Un choix et/ou une utilisation inappropriés du produit, ou le non-respect des procédures d'installation, d'utilisation, d'entretien et de stockage, peuvent entraîner la rupture du tuyau et causer des dommages matériels et corporels.

---

IVG Colbachini fabrique et commercialise des tuyaux en caoutchouc assemblés ainsi que des tuyaux et raccords fournis séparément.

#### Tuyaux assemblés

Avant leur mise sur le marché, les flexibles assemblés sont soumis par IVG aux contrôles de fabrication réalisés par du personnel qualifié.

IVG décline toute responsabilité en cas de modifications ultérieures, de démontage ou de remontage des raccords effectués par l'utilisateur, ainsi qu'en cas d'utilisation non conforme aux indications de la fiche technique ou en l'absence de programmes d'entretien et de contrôles périodiques.

#### Tuyaux et raccords séparés

L'utilisateur doit procéder lui-même à l'assemblage en veillant à la compatibilité tuyau/raccord et au respect des spécifications techniques d'utilisation. Il est recommandé de soumettre le flexible assemblé à un essai d'étanchéité réalisé par du personnel qualifié.

IVG décline toute responsabilité à cet égard.

#### Précautions

Pour le choix et l'utilisation correcte des produits IVG, il convient également de se référer aux recommandations émises par Assogomma, disponibles sur [www.ivgspa.it](http://www.ivgspa.it), conformément à la norme ISO 8331 relative à l'installation, à l'entretien, aux modalités et à la durée d'utilisation, ainsi qu'à la stabilité et à l'étanchéité des raccords.

**Pour des raisons de sécurité, la pression de service indiquée dans la fiche technique du produit ne doit jamais être dépassée.**

**De manière générale, une utilisation continue aux pressions et/ou températures maximales admissibles peut réduire sensiblement la durée de vie du tuyau. Des inspections régulières ainsi qu'un essai hydrostatique à la pression d'épreuve doivent donc être effectués. L'essai hydrostatique doit être réalisé par du personnel dûment formé, à l'aide d'équipements appropriés et conformément à des normes d'essai reconnues.**

Pour des applications spécifiques des tuyaux en caoutchouc, il convient de se référer aux prescriptions légales ou aux normes applicables. Des recommandations supplémentaires sont disponibles pour des applications particulièrement critiques. Pour toute information complémentaire, veuillez contacter [info@ivgspa.it](mailto:info@ivgspa.it).