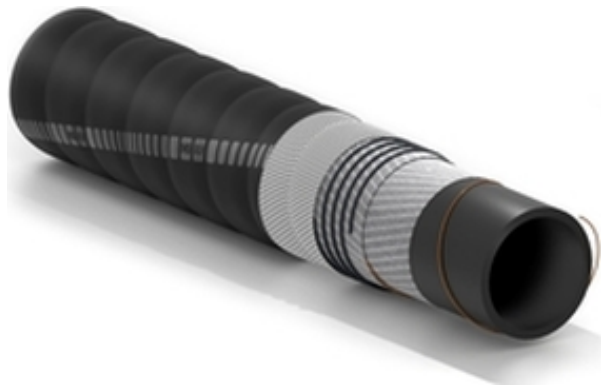


Volga Ond

Tuyau dragage pour aspiration et refoulement



Applications:

tuyau spiralé revêtement ondulé pour l'aspiration et le refoulement de sable et gravier mélangés à de l'eau dans les opérations de dragage. Indiqué au cas où une grande flexibilité est demandée. Réalisable avec: manchettes souples, manchettes évasées, talons caoutchouc ou brides vulcanisées et protégées. Réalisable avec: portions de flottation intégrée ou flottation intégrée complète.

Tuyau d'aspiration et refoulement
Résistant à l'abrasion
Longue durée de vie

Tube:

SBR/NR noir lisse avec une bonne résistance à l'abrasion et aux déchirements.

Armature:

nappes synthétiques très résistantes, spirale en acier noyée et fil de masse antistatique.

Revêtement:

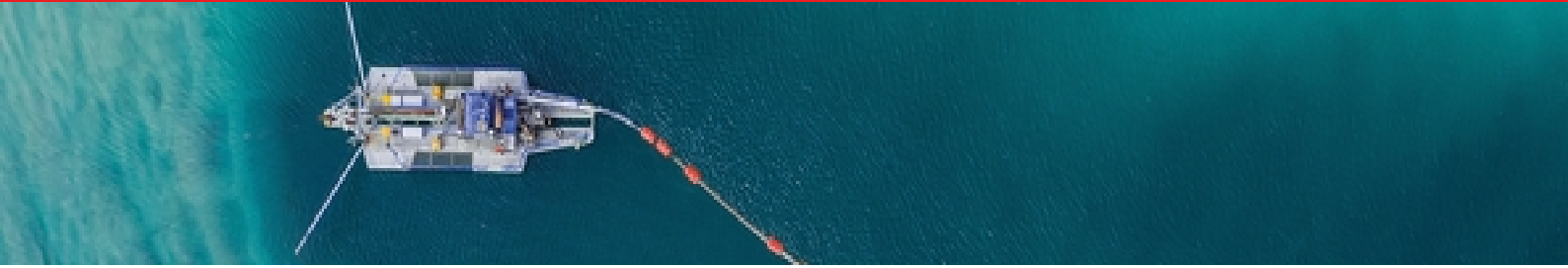
caoutchouc synthétique noir ondulé (aspect bandelé) résistant à l'eau de mer, aux agents atmosphériques et à l'abrasion.

Gamme de températures:

de -40°C à +70°C.



Volga Ond



Référence	Diamètre intérieur		Pression De service		Pression d'éclatement		Poids nominal		Rayon De courbure		Aspiration	Longueur maximum	
	mm	inch	bar	psi	bar	psi	kg/m	lbs/ft	mm	inch		bar	m
1315420	51	2	5	75	15	225	2,98	2,00	255	10,0	0,9	60	200
1367285	80	3,1	5	75	15	225	4,21	2,83	400	15,8	0,9	60	200
1220535	102	4	5	75	15	225	6,19	4,16	500	19,7	0,9	60	200
1086936	125	5	5	75	15	225	9,56	6,42	625	24,6	0,8	60	200
1379003	150	6	5	75	15	225	9,41	6,32	800	31,5	0,9	60	200
1459210	200	8	5	75	15	225	20,43	13,73	1200	47,3	0,9	60	200
1083074	250	10	5	75	15	225	23,27	15,64	1500	59,1	0,9	12	40
1241044	305	12	5	75	15	225	38,37	25,79	1800	70,9	0,9	12	40
1365053	350	14	5	75	15	225	44,24	29,73	2100	82,7	0,9	12	40
1431005	400	16	5	75	15	225	58	38,31	2400	94,6	0,9	12	40
1000300	450	18	5	75	15	225	56,10	37,70	2700	106,4	0,9	12	40
1430300	500	20	5	75	15	225	91,69	61,62	3000	118,2	0,9	12	40

Autres versions disponibles sur demande:

1. Autres diamètres.
2. La structure convient pour monter des demi-coquilles.

SPECIAL DETAILS

CONSIGNES DE SÉCURITÉ - RESPONSABILITÉS DE L'UTILISATEUR

La durée de vie des tuyaux en caoutchouc dépend principalement de l'utilisation à laquelle ils sont destinés. Les machines et les systèmes où les tuyaux sont installés doivent être conçus de manière à garantir la sécurité. Au vu des diverses applications auxquelles le tuyau peut être soumis, IVG Colbachini SpA ne peut garantir le bon fonctionnement du produit dans toute situation, en effet il appartient aux utilisateurs d'effectuer au préalable l'analyse des aspects techniques liés aux applications particulières lorsqu'ils choisissent le produit qui répond au mieux à leurs exigences. Compte tenu de la diversité des conditions de fonctionnement et des applications du tuyau IVG, l'utilisateur est donc seul responsable du choix final du produit jugé apte à satisfaire aux exigences en termes de performances et de sécurité requises pour l'application.

Les informations et données techniques figurant dans les fiches techniques des produits doivent être examinées par des utilisateurs disposant des compétences techniques appropriées.

IVG Colbachini n'est pas responsable pour une utilisation, de la part de l'utilisateur final, différente de celle indiquée dans ses catalogues, fiches produits, offres, confirmations de commande et éventuelles recommandations jointes.

Un choix inapproprié du produit ou le non-respect des procédures d'installation, d'utilisation, d'entretien et de stockage des tuyaux peut entraîner la rupture du tuyau et provoquer des dommages matériels et/ou des blessures graves aux personnes.

Pour la sélection et l'utilisation correcte des produits IVG, vous pouvez également consulter le document "Recommandations pour la sélection, le stockage, l'utilisation et l'entretien des tuyaux en caoutchouc" fourni par Assogomma et disponible sur le site www.ivgspa.it. Ces recommandations sont conformes à la norme internationale ISO 8331, "Tuyaux et flexibles en plastique et en caoutchouc - Directives pour la sélection, le stockage, l'utilisation et l'entretien".

Pour des raisons de sécurité, ne dépassez jamais la pression de service indiquée dans la fiche technique du produit.

Pour des applications spécifiques, veuillez consulter les normes légales des secteurs concernés; d'ultérieures recommandations sont disponibles en outre pour les applications particulièrement critiques.

Pour plus d'informations, veuillez contacter le service Marketing (marketing@ivgspa.it).