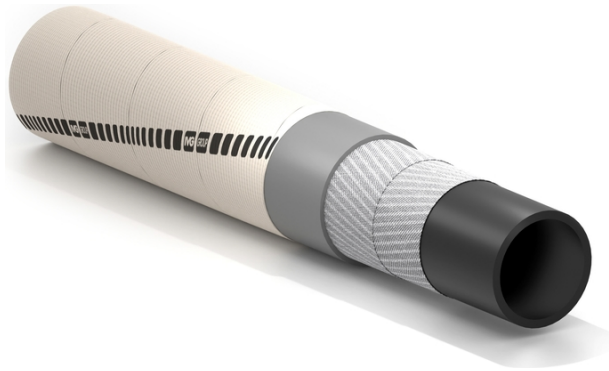


Cleveland

Tube per mandata acqua di raffreddamento, copertura in fibra nomex®



Applicazione:

tubo cord per mandata di acqua di raffreddamento nelle acciaierie e fonderie, industrie del vetro ed in tutti i casi in cui il tubo di gomma lavora vicino a fonti di calore.

Resiste al calore radiante fino a + 300°C
Con copertura in fibra nomex®
Lunghezza fino a 120 m

Sottostrato:

nero, liscio, in gomma EPDM.

Rinforzo:

tessuti sintetici ad alta resistenza.

Copertura:

rivestimento vulcanizzato in tessuto di fibra nomex®, resistente al calore. La copertura in tessuto di fibra nomex® resiste al calore radiante fino a + 300°C.

Temperatura:

da -40°C a +120°C.



Cleveland



Codice	Diametro Interno		Diametro Esterno		Pressione Lavoro		Pressione Scoppio		Peso Nominale		Lunghezza Massima	
	mm	inch	mm	inch	bar	psi	bar	psi	kg/m	lbs/ft	m	ft
1198645	13	1/2	25	0,99	10	150	30	450	0,43	0,29	120	400
1219472	16	5/8	27	1,06	10	150	30	450	0,43	0,29	120	400
1152289	19	3/4	30	1,18	10	150	30	450	0,5	0,34	120	400
1152297	25	1	37	1,46	10	150	30	450	0,7	0,47	120	400
1150642	32	1-1/4	44,5	1,75	10	150	30	450	0,86	0,58	120	400
1285114	38	1-1/2	54	2,13	10	150	30	450	1,37	0,92	120	400
1159500	51	2	65	2,56	10	150	30	450	1,5	1,01	120	400
1152262	63,5	2-1/2	80	3,15	10	150	30	450	2,21	1,49	120	400
1159186	76	3	96	3,78	10	150	30	450	3,22	2,16	120	400
1157469	102	4	124	4,89	10	150	30	450	4,57	3,07	120	400

Varianti disponibili a richiesta:

1. Diametri diversi.
2. Pressioni di esercizio diverse.
3. Cleveland/insulating con resistenza elettrica $\geq 1 \times 10^8 \Omega/m$.

SPECIAL DETAILS

AVVERTENZE E PRECAUZIONI

I tubi in gomma hanno una durata proporzionata all'utilizzo.

Le apparecchiature e i sistemi su cui il tubo viene installato devono essere progettate in modo sicuro. In funzione della varietà degli utilizzi cui il tubo può essere destinato, **IVG Colbachini** non ne garantisce l'idoneità per tutti gli impieghi specifici in quanto è compito e responsabilità dell'utilizzatore la scelta del prodotto più adatto alle proprie esigenze, e idoneo a garantire i requisiti prestazionali e di sicurezza richiesti dall'applicazione.

IVG Colbachini non è quindi responsabile per un uso diverso da quanto rinvenibile nei propri cataloghi, schede prodotto, offerte, conferme d'ordine ed eventuali raccomandazioni allegate.

Una scelta/utilizzo inappropriati del prodotto o la mancata osservanza delle procedure per l'installazione, l'uso, manutenzione e lo stoccaggio dei tubi può comportare la rottura del tubo e causare danni a cose e persone.

IVG Colbachini produce e commercializza tubi in gomma sia raccordati che da raccordare.

Tubi raccordati

Prima della commercializzazione, IVG sottopone la manichetta alle verifiche previste per il controllo della fabbricazione con personale qualificato.

IVG declina quindi ogni responsabilità per successive modifiche, smontaggio e reinstallazione del raccordo ad opera dell'utilizzatore, nonché per utilizzi difformi da quelli indicati nella scheda prodotto o in assenza di programmi di manutenzione e controlli periodici.

Tubi e raccordi liberi

L'utilizzatore dovrà provvedere in proprio al montaggio osservando l'idoneità dell'assemblaggio (tubo/raccordo), rispettando le specifiche tecniche di utilizzo. Si raccomanda di sottoporre la manichetta ad un test di tenuta e con personale qualificato.

IVG declina ogni responsabilità al riguardo.

Precauzioni

Per la scelta ed un utilizzo corretto dei prodotti IVG è necessario fare altresì riferimento alle raccomandazioni fornite da Assogomma, disponibili su www.ivgspa.it ed in accordo con la norma ISO 8331 in tema di installazione, manutenzione, modalità e tempi di utilizzo, stabilità e tenuta dei raccordi.

Per motivi di sicurezza non va mai superata la pressione di esercizio indicata nella scheda tecnica del prodotto.

In linea generale, lo sfruttamento continuativo alle massime pressioni e/o temperature ammesse potrebbe ridurre sensibilmente la vita utile di esercizio del tubo. Ad intervalli regolari, devono essere quindi eseguiti un'ispezione e un test idrostatico alla pressione di collaudo. Il test idrostatico deve essere eseguito da personale adeguatamente formato adottando strumenti idonei e in accordo a standard di prova riconosciuti.

Per impieghi specifici dei tubi in gomma si rimanda alle prescrizioni di legge o alle specifiche normative di rispondenza; in aggiunta sono disponibili ulteriori raccomandazioni per impieghi particolarmente critici. Per informazioni in merito, contattare info@ivgspa.it.