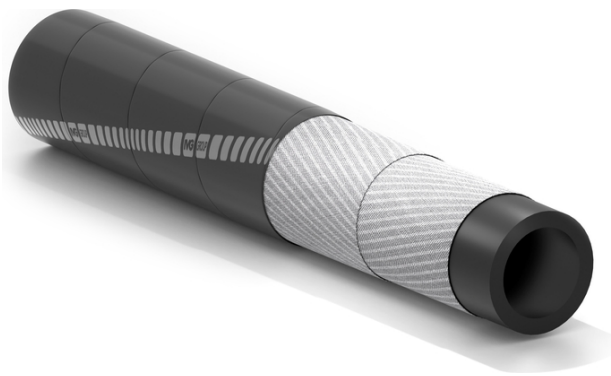


Don

干磨料输送管



应用范围:

软壁胶管，用于输送散装物料，使用防静电耐磨损橡胶。适合输送水泥，砂，砾石，硅石，和其他干研磨材料

用于卸载干磨料
防静电软管
抗磨损

内层:

黑色，光滑NR/SBR 橡胶，耐磨

加强层:

高强度合成线绳

外层:

黑色，光滑，NR/SBR 橡胶，耐磨

温度范围:

-40° C (-40° F) 到 +70° C (+158° F)

商标:

连续红色条形标记 “IVG Truck (公司商标) ...”



Don



编号	内径		外径		工作压力		爆破压力		标称重量		最大长度	
	mm	inch	mm	inch	bar	psi	bar	psi	kg/m	lbs/ft	m	ft
1055429	76	3	94	3,70	6	90	18	270	2,63	1,76	120	400
1090380	90	3-35/64	106	4,18	6	90	18	270	2,63	1,77	120	400
1257064	102	4	112	4,41	5	75	15	225	1,75	1,17	120	400
1056760	102	4	116	4,57	6	90	18	270	2,63	1,77	120	400
1463462	102	4	118	4,65	5	75	15	225	2,96	1,97	120	400
1456032	102	4	120,5	4,75	5	75	15	225	3,45	2,30	120	400
1457411	102	4	122	4,81	5	75	15	225	3,7	2,47	120	400
1292781	127	5	139	5,48	5	75	15	225	2,77	1,86	120	400

可根据客户要求做变化:

1. 不同口径
2. 各种工作压力

推荐使用的接头:



Camlock



Flanges

