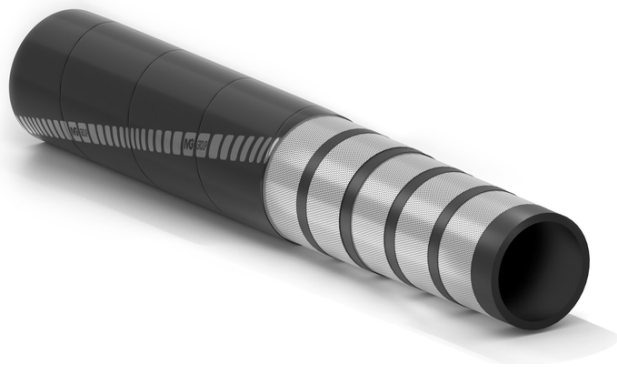


# Dragasteel

Tuyau pour lignes de déversement dans les systèmes de dragage



**Applications:**

tuyau nappé métallique, utilisé comme connexion flexible entre les conduites rigides de déversement. Pour applications sévères pour refoulement de sable, de gravier et de débris mélangés avec de l'eau.

Réalisable avec: manchettes évasées ou raccords vulcanisés et protégés.

Réalisable avec: portions de flottation intégrée ou flottation intégrée complète.

Armature en tissus métalliques

Résistant à l'abrasion et à l'eau de mer

Robuste

**Tube:**

SBR/NR noir lisse avec une très bonne résistance à l'abrasion et aux déchirements.

**Armature:**

nappes métalliques très résistantes séparées par des couches de caoutchouc qui favorisent la flexibilité.

**Revêtement:**

caoutchouc synthétique noir lisse (aspect bandelé) avec une très bonne résistance à l'eau de mer, aux agents atmosphériques et à l'abrasion.

**Gamme de températures:**

de -40°C à +70°C.



# Dragasteel



Référence	Diamètre intérieur		Diamètre extérieur		Pression De service		Pression d'éclatement		Poids nominal		Flexibilité	Longueur maximum	
	mm	inch	mm	inch	bar	psi	bar	psi	kg/m	lbs/ft	°/m	m	ft
1397338	200	8	246	9,69	15	225	45	675	20,69	13,90	38	12	40
1272233	254	10	310	12,21	15	225	45	675	31,31	21,04	35	12	40
1327852	300	12	354	13,95	15	225	45	675	34,74	23,35	32	12	40
1360523	350	14	401	15,80	15	225	45	675	40,93	27,51	29	12	40
1210254	400	16	446	17,57	15	225	45	675	41,84	28,31	27	12	40
1204645	450	18	496	19,54	15	225	45	675	46,76	31,65	22	12	40
1211285	500	20	559	22,02	15	225	45	675	75,74	50,90	17	12	40
1362259	590	23,25	666	26,24	15	225	45	675	108,41	72,85	12	12	40

Autres versions disponibles sur demande:

1. Autres diamètres.

## SPECIAL DETAILS

### AVERTISSEMENTS ET PRÉCAUTIONS

Les tuyaux en caoutchouc ont une durée de vie proportionnelle à leur utilisation.

Les équipements et systèmes sur lesquels le tuyau est installé doivent être conçus de manière sûre. Compte tenu de la diversité des applications possibles, IVG Colbachini ne garantit pas l'aptitude du produit à tous les usages spécifiques. Le choix du produit le plus adapté à l'application envisagée, ainsi que le respect des exigences de performance et de sécurité requises, relèvent de la seule responsabilité de l'utilisateur.

IVG Colbachini ne saurait donc être tenue responsable d'utilisations différentes de celles indiquées dans ses catalogues, fiches techniques, offres, confirmations de commande ou recommandations éventuellement jointes.

Un choix et/ou une utilisation inappropriés du produit, ou le non-respect des procédures d'installation, d'utilisation, d'entretien et de stockage, peuvent entraîner la rupture du tuyau et causer des dommages matériels et corporels.

---

IVG Colbachini fabrique et commercialise des tuyaux en caoutchouc assemblés ainsi que des tuyaux et raccords fournis séparément.

#### Tuyaux assemblés

Avant leur mise sur le marché, les flexibles assemblés sont soumis par IVG aux contrôles de fabrication réalisés par du personnel qualifié.

IVG décline toute responsabilité en cas de modifications ultérieures, de démontage ou de remontage des raccords effectués par l'utilisateur, ainsi qu'en cas d'utilisation non conforme aux indications de la fiche technique ou en l'absence de programmes d'entretien et de contrôles périodiques.

#### Tuyaux et raccords séparés

L'utilisateur doit procéder lui-même à l'assemblage en veillant à la compatibilité tuyau/raccord et au respect des spécifications techniques d'utilisation. Il est recommandé de soumettre le flexible assemblé à un essai d'étanchéité réalisé par du personnel qualifié.

IVG décline toute responsabilité à cet égard.

#### Précautions

Pour le choix et l'utilisation correcte des produits IVG, il convient également de se référer aux recommandations émises par Assogomma, disponibles sur [www.ivgspa.it](http://www.ivgspa.it), conformément à la norme ISO 8331 relative à l'installation, à l'entretien, aux modalités et à la durée d'utilisation, ainsi qu'à la stabilité et à l'étanchéité des raccords.

**Pour des raisons de sécurité, la pression de service indiquée dans la fiche technique du produit ne doit jamais être dépassée.**

**De manière générale, une utilisation continue aux pressions et/ou températures maximales admissibles peut réduire sensiblement la durée de vie du tuyau. Des inspections régulières ainsi qu'un essai hydrostatique à la pression d'épreuve doivent donc être effectués. L'essai hydrostatique doit être réalisé par du personnel dûment formé, à l'aide d'équipements appropriés et conformément à des normes d'essai reconnues.**

Pour des applications spécifiques des tuyaux en caoutchouc, il convient de se référer aux prescriptions légales ou aux normes applicables. Des recommandations supplémentaires sont disponibles pour des applications particulièrement critiques. Pour toute information complémentaire, veuillez contacter [info@ivgspa.it](mailto:info@ivgspa.it).