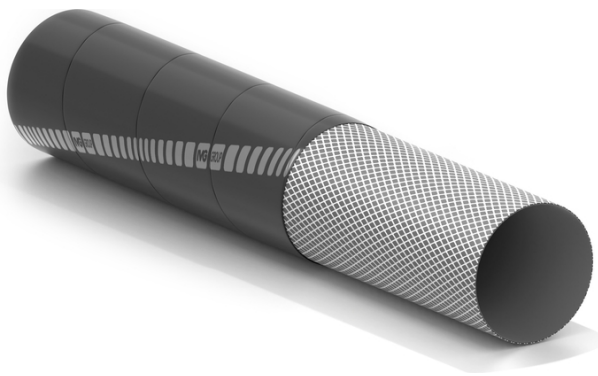


Cavi 24

NEW

Tubo protezione cavi



Normative:

Specifica tecnica Trenitalia n° 304188 Esp. 03. EN 45545-2 HL3 R22 e R23.

Applicazione:

tubo cord leggero, per la protezione di cavi elettrici installati su vagoni o locomotive. Costruito in gomma non propagante la fiamma, con bassa emissione di fumi opacizzanti e bassa tossicità dei prodotti di combustione.

Tubo leggero per protezione cavi elettrici
In accordo a EN 45545-2 HL3 R22 e R23
In gomma non propagante la fiamma



Sottostrato:

nero, liscio, in gomma sintetica.

Rinforzo:

tessuto sintetico speciale.

Copertura:

nera, liscia (ad impressione tela) in gomma sintetica.

Temperatura:

da -30°C a +80°C.

Marcatura:

transfer bianco "IVG/trimestre e anno di produzione/ FS dis. 304188/ cat. FS HL3".



Cavi 24

NEW

Codice	Diametro Interno		Diametro Esterno		Peso Nominale		Lunghezza Massima	
	mm	inch	mm	inch	kg/m	lbs/ft	m	ft
1503871	9	23/64	15	0,59	0,13	0,09	40	131
1503367	13	1/2	19	0,75	0,17	0,11	40	131
1504711	13	1/2	21	0,83	0,26	0,17	40	131
1503375	15	19/32	21	0,83	0,19	0,13	40	131
1503359	16	5/8	24	0,94	0,3	0,20	40	131
1504401	20	25/32	26,5	1,04	0,29	0,19	40	131
1503081	24	1	30	1,18	0,29	0,19	40	131
1504410	33	1-19/64	39	1,54	0,39	0,26	40	131
1503880	38	1-1/2	44	1,73	0,44	0,30	40	131
1503340	41	1-39/64	47	1,85	0,48	0,32	40	131
1503383	45	1-49/64	54	2,13	0,94	0,63	40	131

Varianti disponibili a richiesta:

1. Diametri diversi.

SPECIAL DETAILS

AVVERTENZE E PRECAUZIONI

I tubi in gomma hanno una durata proporzionata all'utilizzo.

Le apparecchiature e i sistemi su cui il tubo viene installato devono essere progettate in modo sicuro. In funzione della varietà degli utilizzi cui il tubo può essere destinato, **IVG Colbachini** non ne garantisce l'idoneità per tutti gli impieghi specifici in quanto è compito e responsabilità dell'utilizzatore la scelta del prodotto più adatto alle proprie esigenze, e idoneo a garantire i requisiti prestazionali e di sicurezza richiesti dall'applicazione.

IVG Colbachini non è quindi responsabile per un uso diverso da quanto rinvenibile nei propri cataloghi, schede prodotto, offerte, conferme d'ordine ed eventuali raccomandazioni allegate.

Una scelta/utilizzo inappropriati del prodotto o la mancata osservanza delle procedure per l'installazione, l'uso, manutenzione e lo stoccaggio dei tubi può comportare la rottura del tubo e causare danni a cose e persone.

IVG Colbachini produce e commercializza tubi in gomma sia raccordati che da raccordare.

Tubi raccordati

Prima della commercializzazione, IVG sottopone la manichetta alle verifiche previste per il controllo della fabbricazione con personale qualificato.

IVG declina quindi ogni responsabilità per successive modifiche, smontaggio e reinstallazione del raccordo ad opera dell'utilizzatore, nonché per utilizzi difformi da quelli indicati nella scheda prodotto o in assenza di programmi di manutenzione e controlli periodici.

Tubi e raccordi liberi

L'utilizzatore dovrà provvedere in proprio al montaggio osservando l'idoneità dell'assemblaggio (tubo/raccordo), rispettando le specifiche tecniche di utilizzo. Si raccomanda di sottoporre la manichetta ad un test di tenuta e con personale qualificato.

IVG declina ogni responsabilità al riguardo.

Precauzioni

Per la scelta ed un utilizzo corretto dei prodotti IVG è necessario fare altresì riferimento alle raccomandazioni fornite da Assogomma, disponibili su www.ivgspa.it ed in accordo con la norma ISO 8331 in tema di installazione, manutenzione, modalità e tempi di utilizzo, stabilità e tenuta dei raccordi.

Per motivi di sicurezza non va mai superata la pressione di esercizio indicata nella scheda tecnica del prodotto.

In linea generale, lo sfruttamento continuativo alle massime pressioni e/o temperature ammesse potrebbe ridurre sensibilmente la vita utile di esercizio del tubo. Ad intervalli regolari, devono essere quindi eseguiti un'ispezione e un test idrostatico alla pressione di collaudo. Il test idrostatico deve essere eseguito da personale adeguatamente formato adottando strumenti idonei e in accordo a standard di prova riconosciuti.

Per impieghi specifici dei tubi in gomma si rimanda alle prescrizioni di legge o alle specifiche normative di rispondenza; in aggiunta sono disponibili ulteriori raccomandazioni per impieghi particolarmente critici. Per informazioni in merito, contattare info@ivgspa.it.