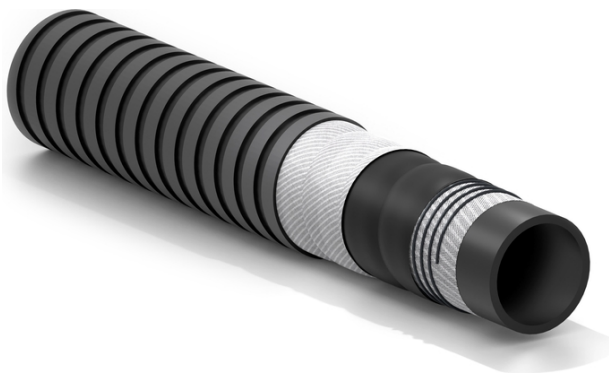


Radiator LCL EPDM

Tuyau spiralé pour radiateurs auto



Applications:

tuyau spiralé avec revêtement crénelé pour le transfert d'eau chaude et d'antigel dans les systèmes de refroidissement des moteurs des automobiles et des véhicules industriels.

Rayon de courbure excellent
Large gamme de diamètres
Le meilleur disponible sur le marché

Tube:

EPDM noir lisse résistant aux liquides de refroidissement et à la chaleur.

Armature:

nappes synthétiques très résistantes et spirale en acier noyée.

Revêtement:

EPDM noir, crénelé, résistant à la chaleur et au vieillissement.

Gamme de températures:

de -40°C à +100°C.



Radiator LCL EPDM



Référence	Diamètre intérieur		Diamètre extérieur		Pression De service		Pression d'éclatement		Poids nominal		Rayon De courbure		Longueur maximum	
	mm	inch	mm	inch	bar	psi	bar	psi	kg/m	lbs/ft	mm	inch	m	ft
1383574	15	19/32	23	0,91	4	60	12	180	0,36	0,24	53	2,1	60	200
1392158	18	23/32	26	1,02	4	60	12	180	0,42	0,28	63	2,5	60	200
1383043	20	25/32	28	1,10	4	60	12	180	0,4	0,27	70	2,8	60	200
1381865	25	1	35	1,38	4	60	12	180	0,51	0,35	85	3,3	60	200
1382896	28	1-7/64	38	1,50	4	60	12	180	0,53	0,36	95	3,7	60	200
1382900	30	1-3/16	40	1,58	4	60	12	180	0,56	0,38	100	3,9	60	200
1380630	32	1-1/4	42	1,65	4	60	12	180	0,66	0,44	105	4,1	60	200
1382918	35	1-3/8	45	1,77	4	60	12	180	0,67	0,45	115	4,5	60	200
1381849	38	1-1/2	48	1,89	4	60	12	180	0,72	0,48	125	4,9	60	200
1381830	40	1-37/64	50	1,97	4	60	12	180	0,75	0,50	135	5,3	60	200
1382926	42	1-21/32	52	2,05	4	60	12	180	0,79	0,53	138	5,4	60	200
1383582	45	1-49/64	55	2,17	4	60	12	180	0,84	0,56	152	6,0	60	200
1382861	51	2	61	2,40	4	60	12	180	0,94	0,63	167	6,6	60	200
1382888	60	2-3/8	72	2,84	4	60	12	180	1,15	0,77	197	7,8	60	200
1472100	65	2-9/16	77	3,03	4	60	12	180	1,23	0,83	213	8,4	60	200

Autres versions disponibles sur demande:

- 1.Version en caoutchouc CR
- 2.Autres diamètres.

SPECIAL DETAILS

AVERTISSEMENTS ET PRÉCAUTIONS

Les tuyaux en caoutchouc ont une durée de vie proportionnelle à leur utilisation.

Les équipements et systèmes sur lesquels le tuyau est installé doivent être conçus de manière sûre. Compte tenu de la diversité des applications possibles, IVG Colbachini ne garantit pas l'aptitude du produit à tous les usages spécifiques. Le choix du produit le plus adapté à l'application envisagée, ainsi que le respect des exigences de performance et de sécurité requises, relèvent de la seule responsabilité de l'utilisateur.

IVG Colbachini ne saurait donc être tenue responsable d'utilisations différentes de celles indiquées dans ses catalogues, fiches techniques, offres, confirmations de commande ou recommandations éventuellement jointes.

Un choix et/ou une utilisation inappropriés du produit, ou le non-respect des procédures d'installation, d'utilisation, d'entretien et de stockage, peuvent entraîner la rupture du tuyau et causer des dommages matériels et corporels.

IVG Colbachini fabrique et commercialise des tuyaux en caoutchouc assemblés ainsi que des tuyaux et raccords fournis séparément.

Tuyaux assemblés

Avant leur mise sur le marché, les flexibles assemblés sont soumis par IVG aux contrôles de fabrication réalisés par du personnel qualifié.

IVG décline toute responsabilité en cas de modifications ultérieures, de démontage ou de remontage des raccords effectués par l'utilisateur, ainsi qu'en cas d'utilisation non conforme aux indications de la fiche technique ou en l'absence de programmes d'entretien et de contrôles périodiques.

Tuyaux et raccords séparés

L'utilisateur doit procéder lui-même à l'assemblage en veillant à la compatibilité tuyau/raccord et au respect des spécifications techniques d'utilisation. Il est recommandé de soumettre le flexible assemblé à un essai d'étanchéité réalisé par du personnel qualifié.

IVG décline toute responsabilité à cet égard.

Précautions

Pour le choix et l'utilisation correcte des produits IVG, il convient également de se référer aux recommandations émises par Assogomma, disponibles sur www.ivgspa.it, conformément à la norme ISO 8331 relative à l'installation, à l'entretien, aux modalités et à la durée d'utilisation, ainsi qu'à la stabilité et à l'étanchéité des raccords.

Pour des raisons de sécurité, la pression de service indiquée dans la fiche technique du produit ne doit jamais être dépassée.

De manière générale, une utilisation continue aux pressions et/ou températures maximales admissibles peut réduire sensiblement la durée de vie du tuyau. Des inspections régulières ainsi qu'un essai hydrostatique à la pression d'épreuve doivent donc être effectués. L'essai hydrostatique doit être réalisé par du personnel dûment formé, à l'aide d'équipements appropriés et conformément à des normes d'essai reconnues.

Pour des applications spécifiques des tuyaux en caoutchouc, il convient de se référer aux prescriptions légales ou aux normes applicables. Des recommandations supplémentaires sont disponibles pour des applications particulièrement critiques. Pour toute information complémentaire, veuillez contacter info@ivgspa.it.