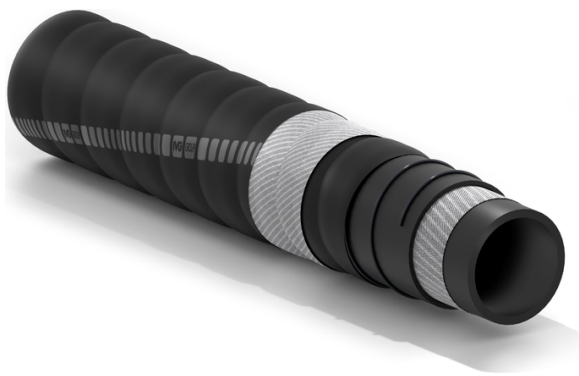


# Amalfi LO



## Рукав для отвода выхлопных газов, смешанных с морской водой



### Нормативно-правовые акты:

ISO 13363:2016 кат. 2B Одобрено RINA с  
Lloyd's. SAE J 2006:2013 кат. R2 Одобрено RINA  
с Lloyd's.

### Применение:

гофрированный, напорно-всасывающий  
гибкий и лёгкий рукав для отвода выхлопных  
газов, смешанных с морской водой,  
предназначен для прогулочных катеров  
длиной до 24 метров.

разные диаметры  
одобрен RINA и Lloyd's  
Отличный радиус изгиба



### Внутренний слой:

чёрный, гладкий из синтетического каучука,  
устойчивый к выхлопным газам.

### Усиление:

высокопрочный синтетический корд,  
встроенная стальная спираль.

### Покрытие:

чёрное, гофрированное (с отпечатком  
текстильного бандажа), из синтетического  
маслобензостойкого каучука, устойчивое к  
атмосферным воздействиям и истиранию.

### Температура:

от -30°C до +100°C.

### Маркировка:

красная марк. лента: IVG BOAT AMALFI LO  
MARINE WET EXHAUST B.P. 2,5 bar 37,5 psi  
-30°C+100°C -22°F+212°F RINA N°  
DIP437423CS/003 ISO 13363:16 2B LLOYD'S  
LR2536277TA SAE J 2006:13 R2 I.D. M/Y.



# Amalfi LO



Код	Внутренний диаметр		Разрывное давление		Номинальный вес		Радиус изгиба		Максимальная длина	
	mm	inch	bar	psi	kg/m	lbs/ft	mm	inch	m	ft
1439103	76	3	2,5	38	1,74	1,17	230	9,1	60	200
1441221	80	3-5/32	2,5	38	1,82	1,22	240	9,5	60	200
1439111	90	3-35/64	2,5	38	2,03	1,36	315	12,4	60	200
1439359	102	4	2,5	38	2,37	1,59	350	13,8	60	200
1443330	110	4-21/64	2,5	38	2,58	1,73	440	17,3	60	200
1448935	114	4-31/64	2,5	38	2,67	1,79	500	19,7	60	200
1440845	120	4-23/32	2,5	38	2,81	1,89	530	20,9	60	200
1440667	125	5	2,5	38	2,92	1,96	560	22,1	60	200
1439340	127	5	2,5	38	2,96	1,99	560	22,1	60	200
1439308	130	5-1/8	2,5	38	3,03	2,04	582	22,9	60	200
1439120	152	6	2,5	38	3,52	2,37	680	26,8	60	200
1440055	203	8	2,5	38	5,52	3,71	1100	43,3	60	200
1439294	205	8-5/94	2,5	38	5,57	3,74	1200	47,3	12	40
1444166	254	10	2,5	38	8,00	5,38	1400	55,2	12	40

## Возможные варианты по запросу:

1. Другие диаметры.

## SPECIAL DETAILS

### ИНФОРМАЦИЯ ПО БЕЗОПАСНОСТИ – ОТВЕТСТВЕННОСТЬ ПОЛЬЗОВАТЕЛЯ

Срок службы резиновых шлангов варьируется главным образом в зависимости от условий их эксплуатации.

Оборудование и системы, в которых устанавливается шланг, должны быть спроектированы с учетом требований безопасности. Учитывая разнообразие областей применения, **IVG Colbachini** не может гарантировать корректную работу продукции во всех возможных ситуациях, поскольку анализ технических аспектов, связанных с особыми условиями использования, является обязанностью пользователя при выборе наиболее подходящего продукта для своих нужд. Следовательно, ввиду различий эксплуатационных условий и областей применения, для которых может быть приобретена продукция IVG, пользователь несет полную ответственность за окончательный выбор изделия, соответствующего требованиям по производительности и безопасности, необходимым для конкретного применения.

Информация и технические данные, содержащиеся в технических паспортах изделий, должны анализироваться пользователями, обладающими соответствующей технической квалификацией.

IVG Colbachini не несет ответственности за использование продукции конечным пользователем, отличное от того, что указано в каталогах, технических паспортах, коммерческих предложениях, подтверждениях заказов или предоставленных рекомендациях.

Неправильный выбор изделия либо несоблюдение процедур установки, эксплуатации, технического обслуживания или хранения шлангов может привести к их разрыву и вызвать повреждение имущества и/или серьезные травмы людей.

Для правильного выбора и эксплуатации продукции IVG рекомендуется обращаться также к документу «Рекомендации по выбору, хранению, использованию и техническому обслуживанию резиновых гибких шлангов», подготовленному организацией Assogomma и доступному на сайте [www.ivgspa.it](http://www.ivgspa.it). Данные рекомендации соответствуют международному стандарту ISO 8331, «Резиновые и пластмассовые шланги и шланговые сборки - Руководство по выбору, хранению, использованию и техническому обслуживанию».

**В целях безопасности не допускается превышение рабочего давления, указанного в технической документации изделия.**

**В целом, постоянная эксплуатация при максимальных допустимых давлениях и/или температурах существенно сокращает срок службы шланга. Через определённые интервалы времени необходимо проводить осмотр и гидростатические испытания при тестовом давлении, чтобы определить, пригоден ли шланг к дальнейшему использованию. Гидростатические испытания должны выполняться обученным персоналом с использованием соответствующих инструментов и в соответствии с признанными стандартами испытаний.**

Для специальных применений резиновых шлангов следует руководствоваться законодательными требованиями или соответствующими нормативами, а также дополнительными рекомендациями, предусмотренными для особо критических условий эксплуатации.

По дополнительной информации обращайтесь в Маркетинговую службу: ([marketing@ivgspa.it](mailto:marketing@ivgspa.it)).