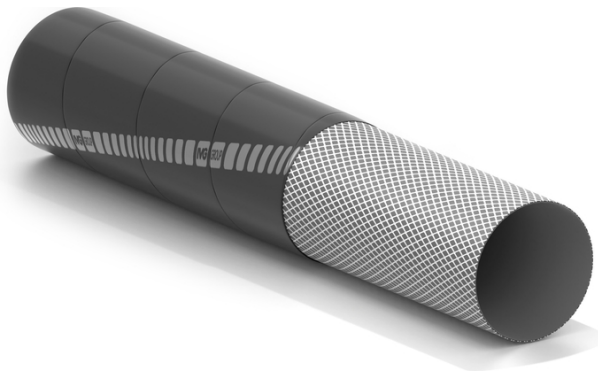


# Cable

## Tuyau de protection de cables



**Applications:**

tuyau nappé textile léger pour protection des câbles électriques, recommandé pour applications industrielles et systèmes de soudage.

Tuyau léger  
Pour machines à souder  
Applications industrielles

**Armature:**  
nappe synthétique gommée.

**Revêtement:**  
SBR, noir, lisse (aspect bandelé).

**Gamme de températures:**  
de -30°C à +80°C.



# Cable



Référence	Diamètre intérieur		Diamètre extérieur		Poids nominal		Longueur maximum	
	mm	inch	mm	inch	kg/m	lbs/ft	m	ft
1187821	20	25/32	22	0,87	0,08	0,06	40	131
1112635	22	7/8	24	0,95	0,08	0,05	40	131
1133829	25	1	27	1,06	0,1	0,07	40	131
1111515	28	1-7/64	30	1,18	0,1	0,07	40	131
1112627	30	1-3/16	32	1,26	0,12	0,08	40	131
1212745	35	1-3/8	37	1,46	0,14	0,09	40	131
1272934	38	1-1/2	40	1,58	0,15	0,10	40	131
1131257	40	1-37/64	42	1,65	0,16	0,11	40	131
1191900	45	1-49/64	48	1,89	0,25	0,17	40	131
1307274	51	2	54	2,13	0,24	0,16	40	131
1246160	55	2-11/64	58,5	2,30	0,34	0,23	60	200

Autres versions disponibles sur demande:

1. Autres diamètres.
2. Cable Isol, avec revêtement isolant.
3. Cable Protection CR avec mélange en chloroprène.

## SPECIAL DETAILS

### AVERTISSEMENTS ET PRÉCAUTIONS

Les tuyaux en caoutchouc ont une durée de vie proportionnelle à leur utilisation.

Les équipements et systèmes sur lesquels le tuyau est installé doivent être conçus de manière sûre. Compte tenu de la diversité des applications possibles, IVG Colbachini ne garantit pas l'aptitude du produit à tous les usages spécifiques. Le choix du produit le plus adapté à l'application envisagée, ainsi que le respect des exigences de performance et de sécurité requises, relèvent de la seule responsabilité de l'utilisateur.

IVG Colbachini ne saurait donc être tenue responsable d'utilisations différentes de celles indiquées dans ses catalogues, fiches techniques, offres, confirmations de commande ou recommandations éventuellement jointes.

Un choix et/ou une utilisation inappropriés du produit, ou le non-respect des procédures d'installation, d'utilisation, d'entretien et de stockage, peuvent entraîner la rupture du tuyau et causer des dommages matériels et corporels.

---

IVG Colbachini fabrique et commercialise des tuyaux en caoutchouc assemblés ainsi que des tuyaux et raccords fournis séparément.

#### Tuyaux assemblés

Avant leur mise sur le marché, les flexibles assemblés sont soumis par IVG aux contrôles de fabrication réalisés par du personnel qualifié.

IVG décline toute responsabilité en cas de modifications ultérieures, de démontage ou de remontage des raccords effectués par l'utilisateur, ainsi qu'en cas d'utilisation non conforme aux indications de la fiche technique ou en l'absence de programmes d'entretien et de contrôles périodiques.

#### Tuyaux et raccords séparés

L'utilisateur doit procéder lui-même à l'assemblage en veillant à la compatibilité tuyau/raccord et au respect des spécifications techniques d'utilisation. Il est recommandé de soumettre le flexible assemblé à un essai d'étanchéité réalisé par du personnel qualifié.

IVG décline toute responsabilité à cet égard.

#### Précautions

Pour le choix et l'utilisation correcte des produits IVG, il convient également de se référer aux recommandations émises par Assogomma, disponibles sur [www.ivgspa.it](http://www.ivgspa.it), conformément à la norme ISO 8331 relative à l'installation, à l'entretien, aux modalités et à la durée d'utilisation, ainsi qu'à la stabilité et à l'étanchéité des raccords.

**Pour des raisons de sécurité, la pression de service indiquée dans la fiche technique du produit ne doit jamais être dépassée.**

**De manière générale, une utilisation continue aux pressions et/ou températures maximales admissibles peut réduire sensiblement la durée de vie du tuyau. Des inspections régulières ainsi qu'un essai hydrostatique à la pression d'épreuve doivent donc être effectués. L'essai hydrostatique doit être réalisé par du personnel dûment formé, à l'aide d'équipements appropriés et conformément à des normes d'essai reconnues.**

Pour des applications spécifiques des tuyaux en caoutchouc, il convient de se référer aux prescriptions légales ou aux normes applicables. Des recommandations supplémentaires sont disponibles pour des applications particulièrement critiques. Pour toute information complémentaire, veuillez contacter [info@ivgspa.it](mailto:info@ivgspa.it).