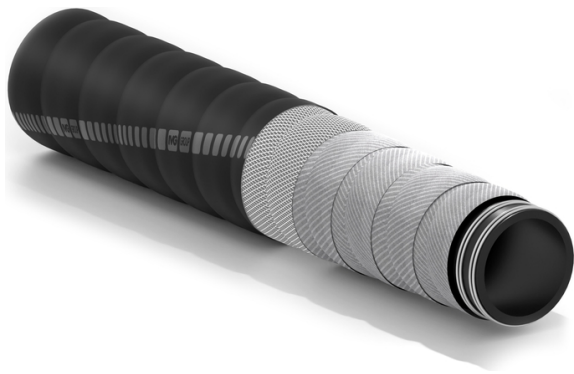


# Albert

## Baggersaugschlauch



### Verwendung:

Spiralschlauch mit gewellter Decke für hohe Ansprüche zum Absaugen von Sand und Kies mit Wasser gemischt bei Baggararbeiten. Auch verfügbar mit spiralfreien Muffen, erweiterten Muffen oder eingebauten gummierten Flanschringen. Auch bestellbar in unter Wasser schwebender oder über Wasser schwimmender Ausführung.

Beständig gegen Abrieb und Seewasser  
Robust  
Zum Absaugen

### Seele:

SBR/NR-Gummi, schwarz, glatt, reiß- und abriebsbeständig.

### Einlagen:

hochzähes synthetisches Cordgewebe und Stahldrahtspirale.

### Decke:

Synthetisches Gummi, schwarz, gewellt (stoffgemustert), beständig gegen Seewasser, Witterungseinflüsse und Abrieb.

### Temperaturbereich:

-40°C bis +70°C.



# Albert



Artikelnummer	Innendurchmesser		Theorisches Gewicht		Biegeradius		Vakuum	Maximale Länge	
	mm	inch	kg/m	lbs/ft	mm	inch		m	ft
1228854	152	6	13,54	9,10	760	29,9	0,9	12	40
1205838	180	7,1	16,72	11,24	900	35,5	0,9	12	40
1115855	200	8,0	21,78	14,64	1000	39,4	0,9	12	40
1235400	220	8,6	23,5	15,79	1100	43,3	0,9	12	40
1228919	254	10	26,15	17,57	1270	50,0	0,9	12	40
1394886	300	12	37,83	25,42	1500	59,1	0,9	12	40
1115820	350	14	49,74	33,43	1750	69,0	0,9	12	40
1141171	400	16	56,23	37,79	2000	78,8	0,9	12	40
1206974	450	18	62,19	41,79	2250	88,7	0,9	12	40
0500138	500	20,0	69,00	46,37	2500	98,5	0,9	12	40

Außerdem lieferbar auf Anfrage:

1. Andere Abmessungen.

## SPECIAL DETAILS

### WARNHINWEISE UND VORSICHTSMASSNAHMEN

Gummischläuche haben eine vom Gebrauch abhängige Lebensdauer.

Die Geräte und Anlagen, an denen der Schlauch installiert wird, müssen sicher ausgelegt sein. Aufgrund der Vielzahl möglicher Anwendungen übernimmt IVG Colbachini keine Garantie für die Eignung für alle spezifischen Einsatzzwecke, da es Aufgabe und Verantwortung des Anwenders ist, das für seine Anforderungen am besten geeignete Produkt auszuwählen, das die für die jeweilige Anwendung geforderten Leistungs- und Sicherheitsanforderungen gewährleistet.

IVG Colbachini haftet daher nicht für Verwendungen, die von den Angaben in den eigenen Katalogen, Produktdatenblättern, Angeboten, Auftragsbestätigungen sowie gegebenenfalls beigefügten Empfehlungen abweichen.

Eine unsachgemäße Auswahl bzw. Verwendung des Produkts oder die Nichtbeachtung der Verfahren zur Installation, Nutzung, Wartung und Lagerung der Schläuche kann zum Bruch des Schlauchs führen und Sach- sowie Personenschäden verursachen.

---

IVG Colbachini produziert und vertreibt sowohl konfektionierte als auch nicht konfektionierte Gummischläuche.

#### Konfektionierte Schläuche

Vor dem Inverkehrbringen unterzieht IVG die Schlauchleitungen den vorgesehenen Fertigungskontrollen durch qualifiziertes Personal.

IVG lehnt daher jede Verantwortung für nachträgliche Änderungen, Demontage und erneute Montage der Armaturen durch den Anwender sowie für von den Angaben im Produktdatenblatt abweichende Verwendungen oder für den Einsatz ohne Wartungsprogramme und regelmäßige Kontrollen ab.

#### Schläuche und lose Armaturen

Der Anwender ist selbst für die Montage verantwortlich und hat dabei auf die Eignung der Kombination (Schlauch/Armatur) unter Einhaltung der technischen Einsatzspezifikationen zu achten. Es wird empfohlen, die Schlauchleitung einer Dichtheitsprüfung durch qualifiziertes Personal zu unterziehen.

IVG lehnt in diesem Zusammenhang jede Verantwortung ab.

#### Vorsichtsmaßnahmen

Für die Auswahl und die sachgemäße Verwendung der IVG-Produkte ist zusätzlich auf die von Assogomma bereitgestellten Empfehlungen Bezug zu nehmen, die auf [www.ivgspa.it](http://www.ivgspa.it) verfügbar sind und mit der Norm ISO 8331 hinsichtlich Installation, Wartung, Nutzungsmodalitäten und -dauer sowie Stabilität und Dichtheit der Armaturen übereinstimmen.

**Aus Sicherheitsgründen darf der im technischen Datenblatt angegebene Betriebsdruck niemals überschritten werden.**

**Im Allgemeinen kann ein dauerhafter Betrieb bei den maximal zulässigen Drücken und/oder Temperaturen die Lebensdauer des Schlauchs erheblich verkürzen. Daher sind in regelmäßigen Abständen eine Inspektion sowie eine hydrostatische Prüfung mit Prüfdruck durchzuführen. Die hydrostatische Prüfung ist von entsprechend geschultem Personal unter Verwendung geeigneter Geräte und gemäß anerkannten Prüfnormen durchzuführen.**

Für spezifische Anwendungen von Gummischläuchen wird auf die gesetzlichen Vorschriften oder einschlägigen Normen verwiesen; darüber hinaus stehen zusätzliche Empfehlungen für besonders kritische Anwendungen zur Verfügung. Für weitere Informationen kontaktieren Sie bitte [info@ivgspa.it](mailto:info@ivgspa.it).