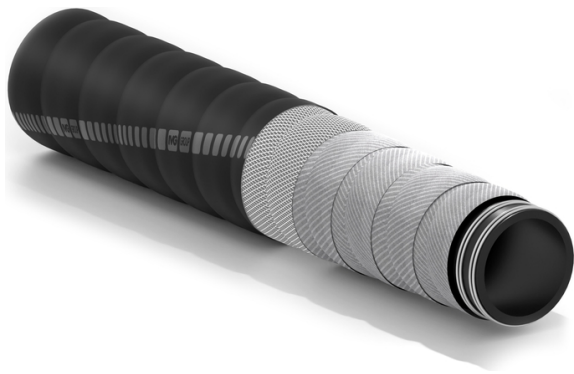


Albert

Всасывающий рукав для дражных работ



Применение:

гофрированный всасывающий рукав, используемый для всасывания песка и гравия, смешанных с водой в дражных работах. Предназначен для участков, где требуется особая гибкость рукава. Производится в версиях: с мягкими манжетами, с расширенными концевками или с отбортованными фланцами. Возможные варианты: отдельные плавучие участки или полностью плавучая версия.

для всасывания
устойчив к абразиву и морской воде
прочный

Внутренний слой:

чёрный, гладкий из смеси синтетического и натурального каучука, с повышенной стойкостью к истиранию и разрывам.

Усиление:

высокопрочный синтетический корд, встроенная стальная спираль.

Покрытие:

чёрное, гофрированное (с отпечатком текстильного бандаж), из синтетического каучука, устойчивое к морской воде, к атмосферным воздействиям и к истиранию.

Температура:

от -40°C до +70°C.



Albert



| Код | Внутренний диаметр | | Номинальный вес | | Радиус изгиба | | Вакуум | Максимальная длина | |
|---------|--------------------|------|-----------------|--------|---------------|------|--------|--------------------|----|
| | mm | inch | kg/m | lbs/ft | mm | inch | | bar | m |
| 1228854 | 152 | 6 | 13,54 | 9,10 | 760 | 29,9 | 0,9 | 12 | 40 |
| 1205838 | 180 | 7,1 | 16,72 | 11,24 | 900 | 35,5 | 0,9 | 12 | 40 |
| 1115855 | 200 | 8,0 | 21,78 | 14,64 | 1000 | 39,4 | 0,9 | 12 | 40 |
| 1235400 | 220 | 8,6 | 23,5 | 15,79 | 1100 | 43,3 | 0,9 | 12 | 40 |
| 1228919 | 254 | 10 | 26,15 | 17,57 | 1270 | 50,0 | 0,9 | 12 | 40 |
| 1394886 | 300 | 12 | 37,83 | 25,42 | 1500 | 59,1 | 0,9 | 12 | 40 |
| 1115820 | 350 | 14 | 49,74 | 33,43 | 1750 | 69,0 | 0,9 | 12 | 40 |
| 1141171 | 400 | 16 | 56,23 | 37,79 | 2000 | 78,8 | 0,9 | 12 | 40 |
| 1206974 | 450 | 18 | 62,19 | 41,79 | 2250 | 88,7 | 0,9 | 12 | 40 |
| 0500138 | 500 | 20,0 | 69,00 | 46,37 | 2500 | 98,5 | 0,9 | 12 | 40 |

Возможные варианты по запросу:

1. Другие диаметры.

SPECIAL DETAILS

ИНФОРМАЦИЯ ПО БЕЗОПАСНОСТИ – ОТВЕТСТВЕННОСТЬ ПОЛЬЗОВАТЕЛЯ

Срок службы резиновых шлангов варьируется главным образом в зависимости от условий их эксплуатации.

Оборудование и системы, в которых устанавливается шланг, должны быть спроектированы с учетом требований безопасности. Учитывая разнообразие областей применения, **IVG Colbachini** не может гарантировать корректную работу продукции во всех возможных ситуациях, поскольку анализ технических аспектов, связанных с особыми условиями использования, является обязанностью пользователя при выборе наиболее подходящего продукта для своих нужд. Следовательно, ввиду различий эксплуатационных условий и областей применения, для которых может быть приобретена продукция IVG, пользователь несет полную ответственность за окончательный выбор изделия, соответствующего требованиям по производительности и безопасности, необходимым для конкретного применения.

Информация и технические данные, содержащиеся в технических паспортах изделий, должны анализироваться пользователями, обладающими соответствующей технической квалификацией.

IVG Colbachini не несет ответственности за использование продукции конечным пользователем, отличное от того, что указано в каталогах, технических паспортах, коммерческих предложениях, подтверждениях заказов или предоставленных рекомендациях.

Неправильный выбор изделия либо несоблюдение процедур установки, эксплуатации, технического обслуживания или хранения шлангов может привести к их разрыву и вызвать повреждение имущества и/или серьезные травмы людей.

Для правильного выбора и эксплуатации продукции IVG рекомендуется обращаться также к документу «Рекомендации по выбору, хранению, использованию и техническому обслуживанию резиновых гибких шлангов», подготовленному организацией Assogomma и доступному на сайте www.ivgspa.it. Данные рекомендации соответствуют международному стандарту ISO 8331, «Резиновые и пластмассовые шланги и шланговые сборки - Руководство по выбору, хранению, использованию и техническому обслуживанию».

В целях безопасности не допускается превышение рабочего давления, указанного в технической документации изделия.

В целом, постоянная эксплуатация при максимальных допустимых давлениях и/или температурах существенно сокращает срок службы шланга. Через определённые интервалы времени необходимо проводить осмотр и гидростатические испытания при тестовом давлении, чтобы определить, пригоден ли шланг к дальнейшему использованию. Гидростатические испытания должны выполняться обученным персоналом с использованием соответствующих инструментов и в соответствии с признанными стандартами испытаний.

Для специальных применений резиновых шлангов следует руководствоваться законодательными требованиями или соответствующими нормативами, а также дополнительными рекомендациями, предусмотренными для особо критических условий эксплуатации.

По дополнительной информации обращайтесь в Маркетинговую службу: (marketing@ivgspa.it).