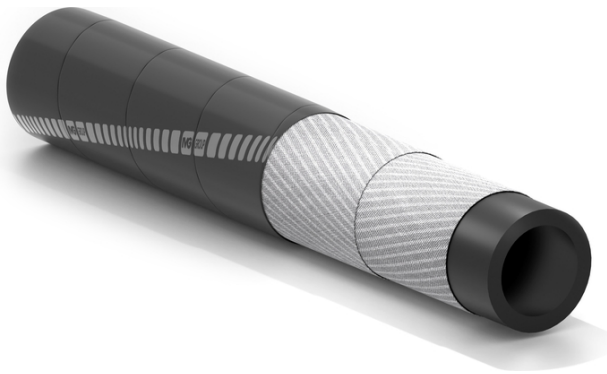


Don

Рукав для подачи сухих абразивных веществ



Применение:

напорный рукав из синтетического антистатического каучука, устойчивого к истиранию для подачи цемента, песка, гравия, кремния и других сухих абразивных материалов.

для подачи сухого абразива
абразивоустойчив
рукав антистатический

Внутренний слой:

черный, гладкий из смеси синтетического и натурального каучука NR/SBR устойчивый к абразивным материалам.

Усиление:

высокопрочный синтетический корд.

Покрытие:

черное, гладкое (с отпечатком текстильного бандажа) из смеси синтетического и натурального каучука NR/SBR, устойчивый к истиранию.

Температура:

от -40° до +70°С.

Маркировка:

красная маркировочная лента "IVG Truck (логотип сферы применения)...".



Don



Код	Внутренний диаметр		Внешний диаметр		Рабочее давление		Разрывное давление		Номинальный вес		Максимальная длина	
	mm	inch	mm	inch	bar	psi	bar	psi	kg/m	lbs/ft	m	ft
1055429	76	3	94	3,70	6	90	18	270	2,63	1,76	120	400
1090380	90	3-35/64	106	4,18	6	90	18	270	2,63	1,77	120	400
1257064	102	4	112	4,41	5	75	15	225	1,75	1,17	120	400
1056760	102	4	116	4,57	6	90	18	270	2,63	1,77	120	400
1463462	102	4	118	4,65	5	75	15	225	2,96	1,97	120	400
1456032	102	4	120,5	4,75	5	75	15	225	3,45	2,30	120	400
1457411	102	4	122	4,81	5	75	15	225	3,7	2,47	120	400
1292781	127	5	139	5,48	5	75	15	225	2,77	1,86	120	400

Возможные варианты по запросу:

1. Другие диаметры
2. Другие рабочие давления.

Рекомендуемые соединения:



Camlock



Flanges

SPECIAL DETAILS

ИНФОРМАЦИЯ ПО БЕЗОПАСНОСТИ – ОТВЕТСТВЕННОСТЬ ПОЛЬЗОВАТЕЛЯ

Срок службы резиновых шлангов варьируется главным образом в зависимости от условий их эксплуатации.

Оборудование и системы, в которых устанавливается шланг, должны быть спроектированы с учетом требований безопасности. Учитывая разнообразие областей применения, **IVG Colbachini** не может гарантировать корректную работу продукции во всех возможных ситуациях, поскольку анализ технических аспектов, связанных с особыми условиями использования, является обязанностью пользователя при выборе наиболее подходящего продукта для своих нужд. Следовательно, ввиду различий эксплуатационных условий и областей применения, для которых может быть приобретена продукция IVG, пользователь несет полную ответственность за окончательный выбор изделия, соответствующего требованиям по производительности и безопасности, необходимым для конкретного применения.

Информация и технические данные, содержащиеся в технических паспортах изделий, должны анализироваться пользователями, обладающими соответствующей технической квалификацией.

IVG Colbachini не несет ответственности за использование продукции конечным пользователем, отличное от того, что указано в каталогах, технических паспортах, коммерческих предложениях, подтверждениях заказов или предоставленных рекомендациях.

Неправильный выбор изделия либо несоблюдение процедур установки, эксплуатации, технического обслуживания или хранения шлангов может привести к их разрыву и вызвать повреждение имущества и/или серьезные травмы людей.

Для правильного выбора и эксплуатации продукции IVG рекомендуется обращаться также к документу «Рекомендации по выбору, хранению, использованию и техническому обслуживанию резиновых гибких шлангов», подготовленному организацией Assogomma и доступному на сайте www.ivgspa.it. Данные рекомендации соответствуют международному стандарту ISO 8331, «Резиновые и пластмассовые шланги и шланговые сборки - Руководство по выбору, хранению, использованию и техническому обслуживанию».

В целях безопасности не допускается превышение рабочего давления, указанного в технической документации изделия.

В целом, постоянная эксплуатация при максимальных допустимых давлениях и/или температурах существенно сокращает срок службы шланга. Через определённые интервалы времени необходимо проводить осмотр и гидростатические испытания при тестовом давлении, чтобы определить, пригоден ли шланг к дальнейшему использованию. Гидростатические испытания должны выполняться обученным персоналом с использованием соответствующих инструментов и в соответствии с признанными стандартами испытаний.

Для специальных применений резиновых шлангов следует руководствоваться законодательными требованиями или соответствующими нормативами, а также дополнительными рекомендациями, предусмотренными для особо критических условий эксплуатации.

По дополнительной информации обращайтесь в Маркетинговую службу: (marketing@ivgspa.it).