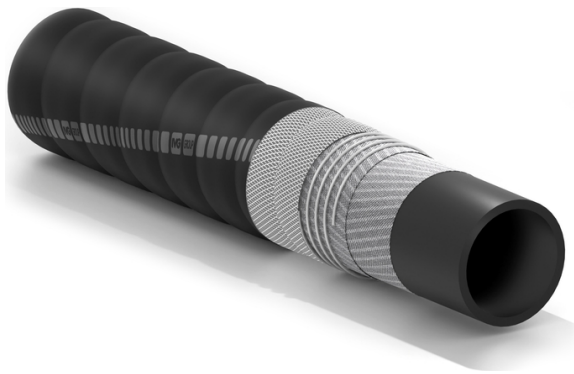
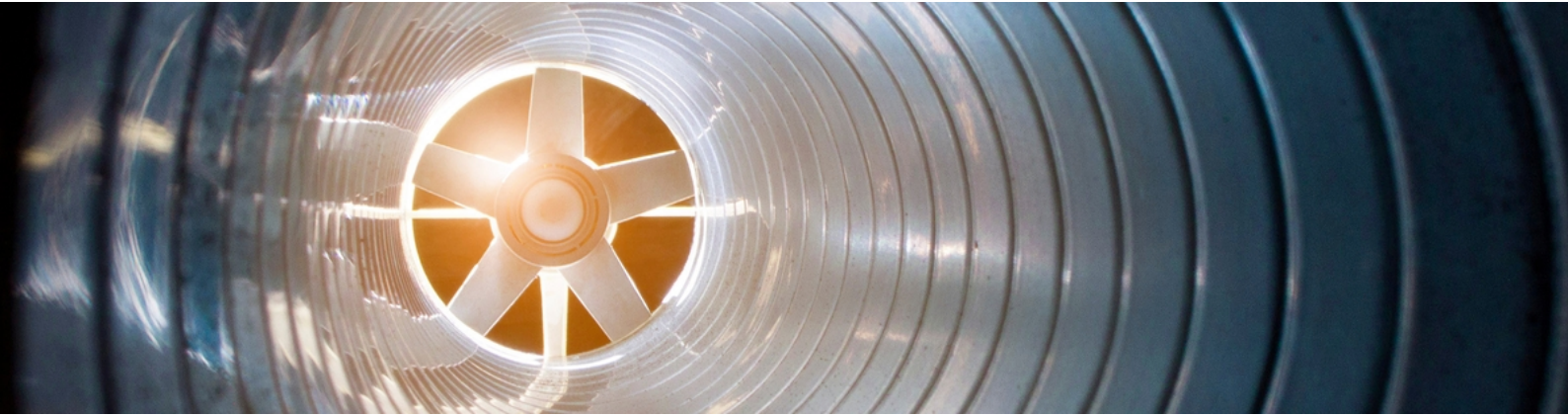


Ontario

Staub- und Rauchabsaugschlauch



Verwendung:

Schlauch mit Spirale und gewellter Decke, entwickelt für den industriellen Einsatz zum Absaugen von Staub, Rauch und leicht abrasiven Medien.

Staub- und Rauchabsaugschlauch
Mit gewellter Decke
Große Auswahl

Seele:

SBR-Gummi, schwarz, glatt.

Einlagen:

hochzähes synthetisches Cordgewebe und eingebettete Stahldrahtspirale.

Decke:

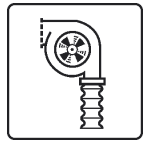
SBR-Gummi, schwarz, gewellt (stoffgemustert).

Temperaturbereich:

-30°C bis +85°C.

Kennzeichnung:

Transferstreifen, blau "IVG Vent (Logo Produktfamilie)...".



Ontario



Artikelnummer	Innendurchmesser		Betriebsdruck		Berstdruck		Theorisches Gewicht		Biegeradius		Vakuum	Maximale Länge	
	mm	inch	bar	psi	bar	psi	kg/m	lbs/ft	mm	inch		bar	m
1003500	19	3/4	9	135	27	405	0,38	0,25	50	2,0	0,6	60	200
1003518	25	1	7	105	21	315	0,48	0,32	65	2,5	0,6	60	200
1003569	32	1-1/4	6	90	18	270	0,59	0,39	85	3,3	0,6	60	200
1003585	38	1-1/2	5	75	15	225	0,66	0,45	105	4,1	0,6	60	200
1003615	40	1-7/64	5	75	15	225	0,7	0,47	105	4,1	0,6	60	200
1003666	51	2	4	60	12	180	0,97	0,65	150	5,9	0,5	60	200
1125010	63,5	2-1/2	3	45	9	135	1,18	0,80	185	7,3	0,5	60	200
1003763	76	3	2	30	6	90	1,32	0,89	240	9,5	0,4	60	200
1003844	102	4	2	30	6	90	1,88	1,26	345	13,6	0,4	60	200
1125028	127	5	1	15	3	45	2,36	1,58	460	18,1	0,3	60	200
1003941	152	6	1	15	3	45	2,93	1,97	580	22,9	0,3	60	200
1125036	203	8	1	15	3	45	4,43	2,98	875	34,5	0,2	60	200
1080580	254	10	1	15	3	45	6,35	4,26	1200	47,3	0,2	12	40

Außerdem lieferbar auf Anfrage:

- 1.Ontario CR, aus Neopren-Qualität (-30° bis +100° C)
- 2.Andere Abmessungen.

SPECIAL DETAILS

WARNHINWEISE UND VORSICHTSMASSNAHMEN

Gummischläuche haben eine vom Gebrauch abhängige Lebensdauer.

Die Geräte und Anlagen, an denen der Schlauch installiert wird, müssen sicher ausgelegt sein. Aufgrund der Vielzahl möglicher Anwendungen übernimmt IVG Colbachini keine Garantie für die Eignung für alle spezifischen Einsatzzwecke, da es Aufgabe und Verantwortung des Anwenders ist, das für seine Anforderungen am besten geeignete Produkt auszuwählen, das die für die jeweilige Anwendung geforderten Leistungs- und Sicherheitsanforderungen gewährleistet.

IVG Colbachini haftet daher nicht für Verwendungen, die von den Angaben in den eigenen Katalogen, Produktdatenblättern, Angeboten, Auftragsbestätigungen sowie gegebenenfalls beigefügten Empfehlungen abweichen.

Eine unsachgemäße Auswahl bzw. Verwendung des Produkts oder die Nichtbeachtung der Verfahren zur Installation, Nutzung, Wartung und Lagerung der Schläuche kann zum Bruch des Schlauchs führen und Sach- sowie Personenschäden verursachen.

IVG Colbachini produziert und vertreibt sowohl konfektionierte als auch nicht konfektionierte Gummischläuche.

Konfektionierte Schläuche

Vor dem Inverkehrbringen unterzieht IVG die Schlauchleitungen den vorgesehenen Fertigungskontrollen durch qualifiziertes Personal.

IVG lehnt daher jede Verantwortung für nachträgliche Änderungen, Demontage und erneute Montage der Armaturen durch den Anwender sowie für von den Angaben im Produktdatenblatt abweichende Verwendungen oder für den Einsatz ohne Wartungsprogramme und regelmäßige Kontrollen ab.

Schläuche und lose Armaturen

Der Anwender ist selbst für die Montage verantwortlich und hat dabei auf die Eignung der Kombination (Schlauch/Armatur) unter Einhaltung der technischen Einsatzspezifikationen zu achten. Es wird empfohlen, die Schlauchleitung einer Dichtheitsprüfung durch qualifiziertes Personal zu unterziehen.

IVG lehnt in diesem Zusammenhang jede Verantwortung ab.

Vorsichtsmaßnahmen

Für die Auswahl und die sachgemäße Verwendung der IVG-Produkte ist zusätzlich auf die von Assogomma bereitgestellten Empfehlungen Bezug zu nehmen, die auf www.ivgspa.it verfügbar sind und mit der Norm ISO 8331 hinsichtlich Installation, Wartung, Nutzungsmodalitäten und -dauer sowie Stabilität und Dichtheit der Armaturen übereinstimmen.

Aus Sicherheitsgründen darf der im technischen Datenblatt angegebene Betriebsdruck niemals überschritten werden.

Im Allgemeinen kann ein dauerhafter Betrieb bei den maximal zulässigen Drücken und/oder Temperaturen die Lebensdauer des Schlauchs erheblich verkürzen. Daher sind in regelmäßigen Abständen eine Inspektion sowie eine hydrostatische Prüfung mit Prüfdruck durchzuführen. Die hydrostatische Prüfung ist von entsprechend geschultem Personal unter Verwendung geeigneter Geräte und gemäß anerkannten Prüfnormen durchzuführen.

Für spezifische Anwendungen von Gummischläuchen wird auf die gesetzlichen Vorschriften oder einschlägigen Normen verwiesen; darüber hinaus stehen zusätzliche Empfehlungen für besonders kritische Anwendungen zur Verfügung. Für weitere Informationen kontaktieren Sie bitte info@ivgspa.it.