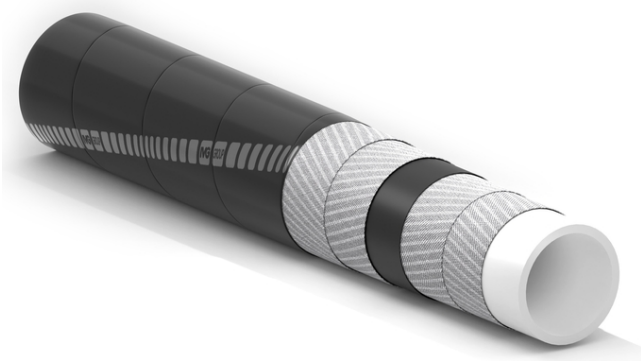


Sahara BN 240°C

Tuyau air chaud pour les compresseurs des camions-citernes



Applications:

tuyau nappé textile conçu pour le passage d'air chaud sec, utilisé comme équipement dans les circuits d'air sur les camions-citerne (jonction entre le compresseur et la citerne).

Convient à tous les types de compresseurs pour camions-citernes

Facile à manier

Il résiste à l'agression de l'air chaud

Tube:

EPR blanc lisse, résistant à la chaleur.

Armature:

nappes synthétiques très résistantes.

Revêtement:

EPDM noir lisse (aspect bandelé) résistant aux agents atmosphériques et à l'ozone.

Gamme de températures:

de -40°C à +200°C, avec pointes jusqu'à 240°C. Temp. élevées peuvent réduire la durée du tuyau.

Marquage:

bande transfert de couleur blanche "IVG Truck (logotype application)..."



Sahara BN 240°C



Référence	Diamètre intérieur		Diamètre extérieur		Pression De service		Pression d'éclatement		Poids nominal		Longueur maximum	
	mm	inch	mm	inch	bar	psi	bar	psi	kg/m	lbs/ft	m	ft
1420186	51	2	69	2,72	10	150	30	450	1,77	1,19	120	400
1425005	63,5	2-1/2	82	3,23	10	150	30	450	2,26	1,52	120	400
1429655	76	3	94	3,70	10	150	30	450	2,51	1,69	120	400

Autres versions disponibles sur demande:

1. Autres diamètres
2. Sahara 240°C (où 180°C) avec tube et revêtement en caoutchouc noir
3. Sahara BD 240°C (où 180°C) avec tube en caoutchouc blanc et revêtement en caoutchouc bleu
4. Sahara BN 180°C

Raccords conseillés:



Storz



Clamps, bands and other clamping systems



Camlock

