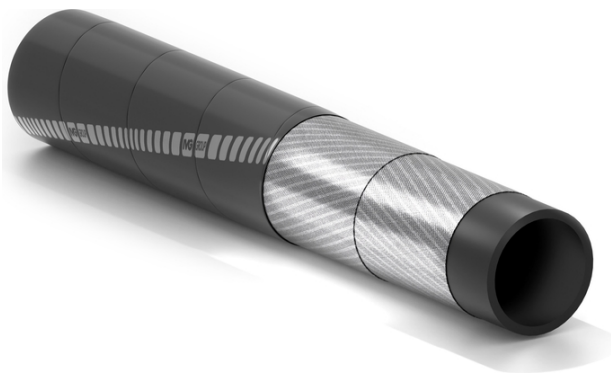


LPG CM EN 1762:1997

液化气输送管



法规:
符合标准EN 1762:1997。

应用范围:
钢丝绳线软管，适于输送液化石油气，液化气（液体或气体）和天然气。

金属织物型加强层
用于LPG和LNG
灵活轻便



内层:
挤出型，黑色，光滑，合成橡胶

加强层:
多层金属帘线。

外层:
黑色，光滑（表面布纹），合成橡胶。耐臭氧、抗恶劣环境。针刺设计以允许气体渗透。

温度范围:
-30° C (-22° F) 到 +100° C (+212° F)。

电阻性:
M 型，由金属线和接头连接，确保每应用长度电阻小于 $1 \times 10^2 \Omega$

商标:
连续黄色条纹“IVG – EN 1762:1997 – Type D – 内径.... W.P...bar – M – 生产季度和年份”。



LPG CM EN 1762:1997



编号	内径		外径		工作压力		爆破压力		标称重量		弯曲半径		最大长度	
	mm	inch	mm	inch	bar	psi	bar	psi	kg/m	lbs/ft	mm	inch	m	ft
1435566	13	1/2	26	1,02	25	367	100	1470	0,58	0,39	100	3,9	60	200
1410148	25	1	38	1,50	25	367	100	1470	1,01	0,68	200	7,9	60	200
1410911	32	1-1/4	45	1,77	25	367	100	1470	1,23	0,83	250	9,9	60	200
1421085	50	2	66	2,60	25	367	100	1470	2,23	1,50	400	15,7	60	200

推荐使用的接头:



Thread coupling EN 14420-5 (DIN 2817)



Camlock EN 14420-7 (DIN 2828)



Safety clamps EN 14420-3 (DIN 2817)

