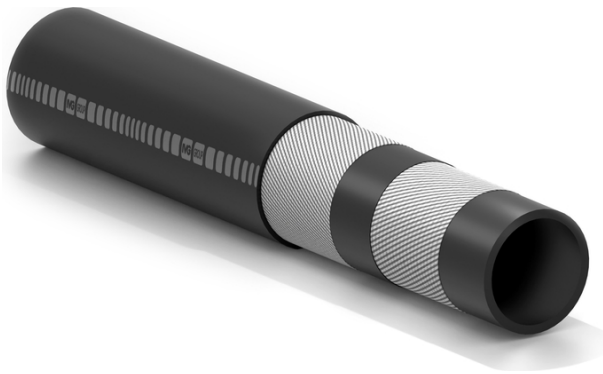


Air Water 10

Extrudierter Pressluft- und Wasserschlauch



Verwendung:

Förderung von Druckluft zu einer maximalen Temperatur von 50°C, flüssigen nicht aggressive Medien und Wasser für landwirtschaftliche und industrielle Verwendungen. Für Druckluft mit einer Temperatur über 50°C, bitte IVG anfragen.

Extrudierter Schlauch

Länge bis 100 m

Witterungs- und Alterungsbeständig

Seele:

synthetischer Gummi, schwarz, glatt.

Einlagen:

hochzähes Cordgewebe.

Decke:

synthetischer Gummi, schwarz, glatt, Witterungs- und Alterungsbeständig.

Temperaturbereich:

-25°C bis +80°C.

Kennzeichnung:

IVG RUBBER HOSE AIR- WATER 10 BAR W.P.
SIZE - BATCH NUMBER.



Air Water 10



Artikelnummer	Innendurchmesser		Außendurchmesser		Betriebsdruck		Berstdruck		Theorisches Gewicht		Biegeradius		Maximale Länge	
	mm	inch	mm	inch	bar	psi	bar	psi	kg/m	lbs/ft	mm	inch	m	ft
1447300	5	12/61	10,5	0,41	10	150	30	450	0,09	0,06	30	1,2	100	328
1447319	8	5/16	15	0,59	10	150	30	450	0,17	0,11	50	2,0	100	328
1447327	10	25/64	15	0,59	10	150	30	450	0,13	0,09	60	2,4	100	328
1447335	10	25/64	17	0,67	10	150	30	450	0,2	0,13	60	2,4	100	328
1447343	12	15/32	17	0,67	10	150	30	450	0,15	0,10	70	2,8	100	328
1447351	13	1/2	19	0,75	10	150	30	450	0,2	0,13	80	3,2	100	328
1447360	15	19/32	21	0,83	10	150	30	450	0,23	0,16	90	3,5	60	200
1447378	16	5/8	23	0,91	10	150	30	450	0,29	0,20	100	3,9	60	200
1447386	19	3/4	26	1,02	10	150	30	450	0,34	0,23	110	4,3	60	200
1447394	20	25/32	30	1,18	10	150	30	450	0,52	0,35	120	4,7	60	200
1447408	22	7/8	30	1,18	10	150	30	450	0,42	0,28	130	5,1	60	200
1447416	25	1	33	1,30	10	150	30	450	0,47	0,32	150	5,9	40	131
1447424	25	1	35	1,38	10	150	30	450	0,61	0,42	150	5,9	40	131

Empfohlene Kupplungen:



Express



Rapid



Giroexp/F

SPECIAL DETAILS

WARNHINWEISE UND VORSICHTSMASSNAHMEN

Gummischläuche haben eine vom Gebrauch abhängige Lebensdauer.

Die Geräte und Anlagen, an denen der Schlauch installiert wird, müssen sicher ausgelegt sein. Aufgrund der Vielzahl möglicher Anwendungen übernimmt IVG Colbachini keine Garantie für die Eignung für alle spezifischen Einsatzzwecke, da es Aufgabe und Verantwortung des Anwenders ist, das für seine Anforderungen am besten geeignete Produkt auszuwählen, das die für die jeweilige Anwendung geforderten Leistungs- und Sicherheitsanforderungen gewährleistet.

IVG Colbachini haftet daher nicht für Verwendungen, die von den Angaben in den eigenen Katalogen, Produktdatenblättern, Angeboten, Auftragsbestätigungen sowie gegebenenfalls beigefügten Empfehlungen abweichen.

Eine unsachgemäße Auswahl bzw. Verwendung des Produkts oder die Nichtbeachtung der Verfahren zur Installation, Nutzung, Wartung und Lagerung der Schläuche kann zum Bruch des Schlauchs führen und Sach- sowie Personenschäden verursachen.

IVG Colbachini produziert und vertreibt sowohl konfektionierte als auch nicht konfektionierte Gummischläuche.

Konfektionierte Schläuche

Vor dem Inverkehrbringen unterzieht IVG die Schlauchleitungen den vorgesehenen Fertigungskontrollen durch qualifiziertes Personal.

IVG lehnt daher jede Verantwortung für nachträgliche Änderungen, Demontage und erneute Montage der Armaturen durch den Anwender sowie für von den Angaben im Produktdatenblatt abweichende Verwendungen oder für den Einsatz ohne Wartungsprogramme und regelmäßige Kontrollen ab.

Schläuche und lose Armaturen

Der Anwender ist selbst für die Montage verantwortlich und hat dabei auf die Eignung der Kombination (Schlauch/Armatur) unter Einhaltung der technischen Einsatzspezifikationen zu achten. Es wird empfohlen, die Schlauchleitung einer Dichtheitsprüfung durch qualifiziertes Personal zu unterziehen.

IVG lehnt in diesem Zusammenhang jede Verantwortung ab.

Vorsichtsmaßnahmen

Für die Auswahl und die sachgemäße Verwendung der IVG-Produkte ist zusätzlich auf die von Assogomma bereitgestellten Empfehlungen Bezug zu nehmen, die auf www.ivgspa.it verfügbar sind und mit der Norm ISO 8331 hinsichtlich Installation, Wartung, Nutzungsmodalitäten und -dauer sowie Stabilität und Dichtheit der Armaturen übereinstimmen.

Aus Sicherheitsgründen darf der im technischen Datenblatt angegebene Betriebsdruck niemals überschritten werden.

Im Allgemeinen kann ein dauerhafter Betrieb bei den maximal zulässigen Drücken und/oder Temperaturen die Lebensdauer des Schlauchs erheblich verkürzen. Daher sind in regelmäßigen Abständen eine Inspektion sowie eine hydrostatische Prüfung mit Prüfdruck durchzuführen. Die hydrostatische Prüfung ist von entsprechend geschultem Personal unter Verwendung geeigneter Geräte und gemäß anerkannten Prüfnormen durchzuführen.

Für spezifische Anwendungen von Gummischläuchen wird auf die gesetzlichen Vorschriften oder einschlägigen Normen verwiesen; darüber hinaus stehen zusätzliche Empfehlungen für besonders kritische Anwendungen zur Verfügung. Für weitere Informationen kontaktieren Sie bitte info@ivgspa.it.