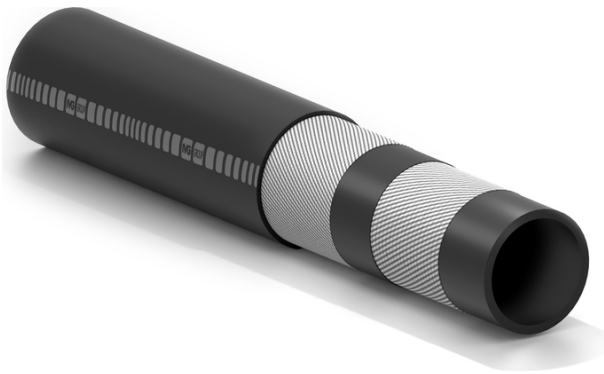


# Air Water 10

Tubo estruso per aria e acqua



**Applicazione:**

mandata di acqua, fluidi non aggressivi e aria compressa; per usi agricoli ed industriali. Per aria compressa ad una temperatura maggiore di 50°C contattare IVG.

Tubo estruso

Lunghezza fino a 100 m

Resiste agli agenti atmosferici e all'invecchiamento

**Sottostrato:**

nero, liscio in gomma sintetica.

**Rinforzo:**

inserti tessili ad alta tenacità.

**Copertura:**

nera, liscia in gomma sintetica resistente agli agenti atmosferici e all'invecchiamento.

**Temperatura:**

da -25°C a +80°C.

**Marcatura:**

IVG RUBBER HOSE AIR-WATER 10 BAR W.P.  
SIZE - BATCH NUMBER.



# Air Water 10



Codice	Diametro Interno		Diametro Esterno		Pressione Lavoro		Pressione Scoppio		Peso Nominale		Raggio Curvatura		Lunghezza Massima	
	mm	inch	mm	inch	bar	psi	bar	psi	kg/m	lbs/ft	mm	inch	m	ft
1447300	5	12/61	10,5	0,41	10	150	30	450	0,09	0,06	30	1,2	100	328
1447319	8	5/16	15	0,59	10	150	30	450	0,17	0,11	50	2,0	100	328
1447327	10	25/64	15	0,59	10	150	30	450	0,13	0,09	60	2,4	100	328
1447335	10	25/64	17	0,67	10	150	30	450	0,2	0,13	60	2,4	100	328
1447343	12	15/32	17	0,67	10	150	30	450	0,15	0,10	70	2,8	100	328
1447351	13	1/2	19	0,75	10	150	30	450	0,2	0,13	80	3,2	100	328
1447360	15	19/32	21	0,83	10	150	30	450	0,23	0,16	90	3,5	60	200
1447378	16	5/8	23	0,91	10	150	30	450	0,29	0,20	100	3,9	60	200
1447386	19	3/4	26	1,02	10	150	30	450	0,34	0,23	110	4,3	60	200
1447394	20	25/32	30	1,18	10	150	30	450	0,52	0,35	120	4,7	60	200
1447408	22	7/8	30	1,18	10	150	30	450	0,42	0,28	130	5,1	60	200
1447416	25	1	33	1,30	10	150	30	450	0,47	0,32	150	5,9	40	131
1447424	25	1	35	1,38	10	150	30	450	0,61	0,42	150	5,9	40	131

### Raccordi consigliati:



Express



Rapid



Giroexp/F

