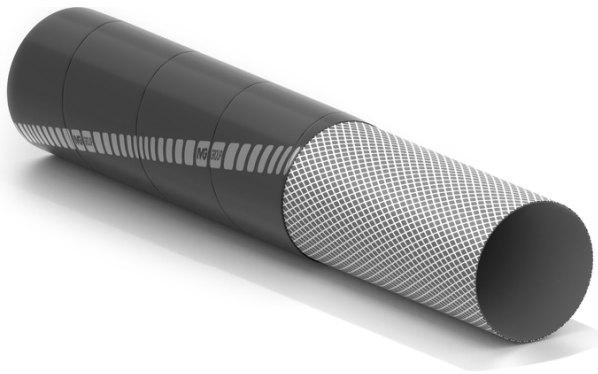


# Cavi 24

NEW

## Kabelschutzschlauch



### Verwendung:

leichter Kabelschutzschlauch, entwickelt zum Einsatz in Eisenbahnsystemen. Die Gummimischung ist selbstverlöschend, mit niedriger Rauchgiftigkeit und niedriger Rauchtoxizität der Brennpunkte.

Leichter Kabelschutzschlauch  
Nach EN 45545-2 HL3 R22 und R23  
Die Gummimischung ist selbstverlöschend

### Normen:

Technische Spezifikation Trenitalia n° 304188  
Esp. 03. EN 45545-2 HL3 R22 und R23.



### Seele:

synthetischer Gummi, schwarz, glatt.

### Einlagen:

hochzähes synthetisches spezielles Cordgewebe.

### Decke:

synthetischer Gummi, schwarz, glatt (stoffgemustert).

### Temperaturbereich:

-30°C bis +80°C.

### Kennzeichnung:

Transferstreifen weiß: "IVG/Herstellungsquartal- und jahr" / FS dis. 304188/ cat. FS HL3".



# Cavi 24

NEW



Artikelnummer	Innendurchmesser		Außendurchmesser		Theoretisches Gewicht		Maximale Länge	
	mm	inch	mm	inch	kg/m	lbs/ft	m	ft
1503871	9	23/64	15	0,59	0,13	0,09	40	131
1503367	13	1/2	19	0,75	0,17	0,11	40	131
1504711	13	1/2	21	0,83	0,26	0,17	40	131
1503375	15	19/32	21	0,83	0,19	0,13	40	131
1503359	16	5/8	24	0,94	0,3	0,20	40	131
1504401	20	25/32	26,5	1,04	0,29	0,19	40	131
1503081	24	1	30	1,18	0,29	0,19	40	131
1504410	33	1-19/64	39	1,54	0,39	0,26	40	131
1503880	38	1-1/2	44	1,73	0,44	0,30	40	131
1503340	41	1-39/64	47	1,85	0,48	0,32	40	131
1503383	45	1-49/64	54	2,13	0,94	0,63	40	131

Außerdem lieferbar auf Anfrage:

1. Andere Abmessungen.

