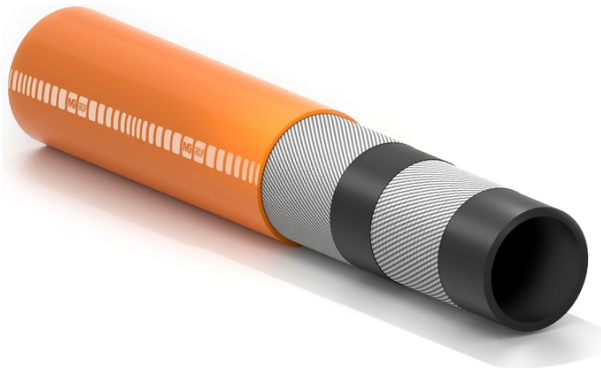


# Gpl orange ISO 3821

Tubo estruso per saldatura



**Applicazione:**

tubo cord idoneo per mandata di GPL, MPS, gas naturale e metano per saldatura.

Leggero e maneggevole

Tubo estruso

Lunghezza fino a 100 m

**Normative:**

UNI EN ISO 3821:2019, tubi di gomma per saldatura, taglio e procedimenti connessi.



**Sottostrato:**

nero, liscio, in gomma sintetica.

**Rinforzo:**

inserti tessili ad alta tenacità.

**Copertura:**

arancione, liscia, in gomma sintetica, resistente agli agenti atmosferici e all'invecchiamento.

**Temperatura:**

da -25°C a +80°C.

**Marcatura:**

ISO 3821 2 MPa (20 bar) - IDxOD - IVG - ANNO DI PRODUZIONE - BATCH NUMBER.



## Gpl orange ISO 3821



Codice	Diametro Interno		Diametro Esterno		Pressione Lavoro		Pressione Scoppio		Peso Nominale		Raggio Curvatura		Lunghezza Massima	
	mm	inch	mm	inch	bar	psi	bar	psi	kg/m	lbs/ft	mm	inch	m	ft
1467352	6,3	1/4	13,3	0,52	20	300	60	900	0,16	0,11	60	2,4	100	328
1467360	8	5/16	15	0,59	20	300	60	900	0,19	0,12	65	2,6	100	328
1467379	10	25/64	17	0,67	20	300	60	900	0,22	0,14	80	3,2	80	262

## SPECIAL DETAILS

### AVVERTENZE E PRECAUZIONI

I tubi in gomma hanno una durata proporzionata all'utilizzo.

Le apparecchiature e i sistemi su cui il tubo viene installato devono essere progettate in modo sicuro. In funzione della varietà degli utilizzi cui il tubo può essere destinato, **IVG Colbachini** non ne garantisce l'idoneità per tutti gli impieghi specifici in quanto è compito e responsabilità dell'utilizzatore la scelta del prodotto più adatto alle proprie esigenze, e idoneo a garantire i requisiti prestazionali e di sicurezza richiesti dall'applicazione.

IVG Colbachini non è quindi responsabile per un uso diverso da quanto rinvenibile nei propri cataloghi, schede prodotto, offerte, conferme d'ordine ed eventuali raccomandazioni allegate.

Una scelta/utilizzo inappropriati del prodotto o la mancata osservanza delle procedure per l'installazione, l'uso, manutenzione e lo stoccaggio dei tubi può comportare la rottura del tubo e causare danni a cose e persone.

---

IVG Colbachini produce e commercializza tubi in gomma sia raccordati che da raccordare.

#### **Tubi raccordati**

Prima della commercializzazione, IVG sottopone la manichetta alle verifiche previste per il controllo della fabbricazione con personale qualificato.

IVG declina quindi ogni responsabilità per successive modifiche, smontaggio e reinstallazione del raccordo ad opera dell'utilizzatore, nonché per utilizzi difformi da quelli indicati nella scheda prodotto o in assenza di programmi di manutenzione e controlli periodici.

#### **Tubi e raccordi liberi**

L'utilizzatore dovrà provvedere in proprio al montaggio osservando l'idoneità dell'assemblaggio (tubo/raccordo), rispettando le specifiche tecniche di utilizzo. Si raccomanda di sottoporre la manichetta ad un test di tenuta e con personale qualificato.

IVG declina ogni responsabilità al riguardo.

#### **Precauzioni**

Per la scelta ed un utilizzo corretto dei prodotti IVG è necessario fare altresì riferimento alle raccomandazioni fornite da Assogomma, disponibili su [www.ivgspa.it](http://www.ivgspa.it) ed in accordo con la norma ISO 8331 in tema di installazione, manutenzione, modalità e tempi di utilizzo, stabilità e tenuta dei raccordi.

**Per motivi di sicurezza non va mai superata la pressione di esercizio indicata nella scheda tecnica del prodotto.**

**In linea generale, lo sfruttamento continuativo alle massime pressioni e/o temperature ammesse potrebbe ridurre sensibilmente la vita utile di esercizio del tubo. Ad intervalli regolari, devono essere quindi eseguiti un'ispezione e un test idrostatico alla pressione di collaudo. Il test idrostatico deve essere eseguito da personale adeguatamente formato adottando strumenti idonei e in accordo a standard di prova riconosciuti.**

Per impieghi specifici dei tubi in gomma si rimanda alle prescrizioni di legge o alle specifiche normative di rispondenza; in aggiunta sono disponibili ulteriori raccomandazioni per impieghi particolarmente critici. Per informazioni in merito, contattare [info@ivgspa.it](mailto:info@ivgspa.it).