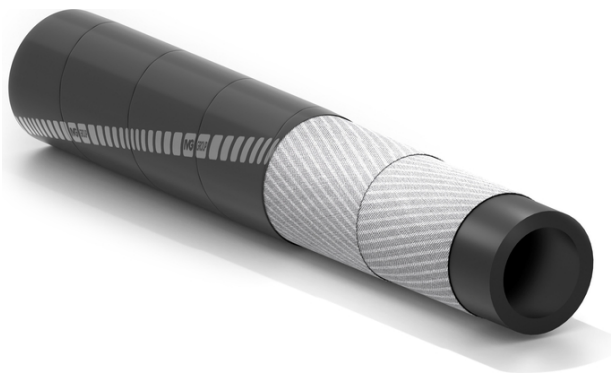


Dry Ice

干冰输送管



应用范围:

软壁胶管，用于干冰喷砂，应用于特定工业部门特殊喷砂和清洁服务。非常适合严禁粉尘扩散的工矿

灵活轻便

超强耐磨性

温度：-55° C 至 +130° C

内层:

黑色，光滑合成橡胶，耐磨，抗老化，防静电

加强层:

高强度合成线绳

外层:

黑色，光滑（表面布纹），防静电合成橡胶，耐磨，抗老化

温度范围:

-55° C (-67° F) 到 +130° C (+266° F)

商标:

连续白色/银色条形标记“IVG Abr (公司商标) ...”



Dry Ice



编号	内径		外径		工作压力		爆破压力		标称重量		最大长度	
	mm	inch	mm	inch	bar	psi	bar	psi	kg/m	lbs/ft	m	ft
1436430	13	1/2	25	0,99	10	150	40	600	0,37	0,24	60	200
1418890	16	5/8	28	1,10	10	150	40	600	0,43	0,29	60	200
1415271	19	3/4	31	1,22	10	150	40	600	0,49	0,33	60	200
1430165	25	1	37	1,46	10	150	40	600	0,6	0,40	60	200

可根据客户要求做变化:

1. 不同口径
2. 不同工作压力

