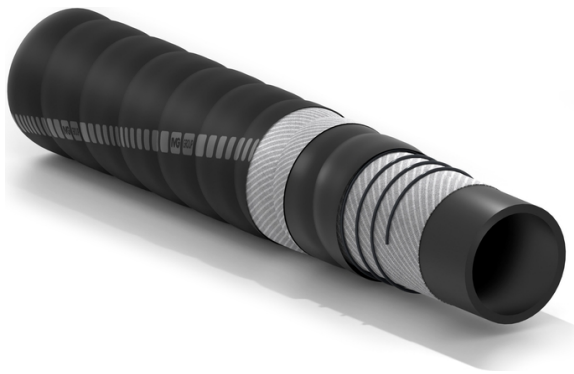


Etna



Tuyau pour gaz d'échappement mixtes à l'eau de mer



Applications:

tuyau spiralé revêtement ondulé léger et flexible, pour gaz d'échappement mixtes à l'eau de mer des moteurs des bateaux de plaisance.

Approuvé par VTT et Lloyd's
Large gamme de diamètres
Rayon de courbure excellent

Normes:

Lloyd's Register and Regulations for the Classification of Special Service Craft. Tuyau homologué VTT NORDIC BOAT Standard MC9.



Tube:

caoutchouc synthétique noir, lisse, résistant aux gaz d'échappement.

Armature:

nappes synthétiques très résistantes et spirale en acier noyée.

Revêtement:

caoutchouc synthétique noir, ondulé (aspect bandelé), ne propageant pas la flamme et résistant aux agents atmosphériques.

Gamme de températures:

de -30°C à +100°C.

Marquage:

bande transfert de couleur blanche/bleue "Boat (logotype application) - ETNA - MARINE WET GAS EXHAUST - LLOYD'S LR24147261TA - FIRE RESISTANT - ACCORDING MK9 VTT REP 761/97 (IVG LOGO)".



Etna



Référence	Diamètre intérieur		Pression d'éclatement		Poids nominal		Rayon De courbure		Longueur maximum	
	mm	inch	bar	psi	kg/m	lbs/ft	mm	inch	m	ft
1386530	25	1	2	30	0,53	0,35	100	3,9	60	200
1391526	32	1-1/4	2	30	0,65	0,43	130	5,1	60	200
1390902	38	1-1/2	2	30	0,74	0,50	150	5,9	60	200
1383620	40	1-37/64	2	30	0,77	0,52	160	6,3	60	200
1383639	45	1-49/64	2	30	0,86	0,57	170	6,7	60	200
1378392	51	2	2	30	1,06	0,71	180	7,1	60	200
1383612	58	2-9/32	2	30	1,2	0,80	190	7,5	60	200
1383590	63,5	2-1/2	2	30	1,3	0,87	200	7,9	60	200
1383604	76	3	2	30	1,46	0,98	250	9,9	60	200
1384856	90	3-35/64	2	30	1,71	1,15	330	13,0	60	200
1384864	102	4	2	30	2,05	1,38	410	16,2	60	200
1385429	127	5	2	30	2,58	1,73	560	22,1	60	200
1393952	152	6	2	30	3,18	2,14	680	26,8	60	200
1396757	203	8	2	30	5,5	3,69	995	39,2	60	200

SPECIAL DETAILS

AVERTISSEMENTS ET PRÉCAUTIONS

Les tuyaux en caoutchouc ont une durée de vie proportionnelle à leur utilisation.

Les équipements et systèmes sur lesquels le tuyau est installé doivent être conçus de manière sûre. Compte tenu de la diversité des applications possibles, IVG Colbachini ne garantit pas l'aptitude du produit à tous les usages spécifiques. Le choix du produit le plus adapté à l'application envisagée, ainsi que le respect des exigences de performance et de sécurité requises, relèvent de la seule responsabilité de l'utilisateur.

IVG Colbachini ne saurait donc être tenue responsable d'utilisations différentes de celles indiquées dans ses catalogues, fiches techniques, offres, confirmations de commande ou recommandations éventuellement jointes.

Un choix et/ou une utilisation inappropriés du produit, ou le non-respect des procédures d'installation, d'utilisation, d'entretien et de stockage, peuvent entraîner la rupture du tuyau et causer des dommages matériels et corporels.

IVG Colbachini fabrique et commercialise des tuyaux en caoutchouc assemblés ainsi que des tuyaux et raccords fournis séparément.

Tuyaux assemblés

Avant leur mise sur le marché, les flexibles assemblés sont soumis par IVG aux contrôles de fabrication réalisés par du personnel qualifié.

IVG décline toute responsabilité en cas de modifications ultérieures, de démontage ou de remontage des raccords effectués par l'utilisateur, ainsi qu'en cas d'utilisation non conforme aux indications de la fiche technique ou en l'absence de programmes d'entretien et de contrôles périodiques.

Tuyaux et raccords séparés

L'utilisateur doit procéder lui-même à l'assemblage en veillant à la compatibilité tuyau/raccord et au respect des spécifications techniques d'utilisation. Il est recommandé de soumettre le flexible assemblé à un essai d'étanchéité réalisé par du personnel qualifié.

IVG décline toute responsabilité à cet égard.

Précautions

Pour le choix et l'utilisation correcte des produits IVG, il convient également de se référer aux recommandations émises par Assogomma, disponibles sur www.ivgspa.it, conformément à la norme ISO 8331 relative à l'installation, à l'entretien, aux modalités et à la durée d'utilisation, ainsi qu'à la stabilité et à l'étanchéité des raccords.

Pour des raisons de sécurité, la pression de service indiquée dans la fiche technique du produit ne doit jamais être dépassée.

De manière générale, une utilisation continue aux pressions et/ou températures maximales admissibles peut réduire sensiblement la durée de vie du tuyau. Des inspections régulières ainsi qu'un essai hydrostatique à la pression d'épreuve doivent donc être effectués. L'essai hydrostatique doit être réalisé par du personnel dûment formé, à l'aide d'équipements appropriés et conformément à des normes d'essai reconnues.

Pour des applications spécifiques des tuyaux en caoutchouc, il convient de se référer aux prescriptions légales ou aux normes applicables. Des recommandations supplémentaires sont disponibles pour des applications particulièrement critiques. Pour toute information complémentaire, veuillez contacter info@ivgspa.it.