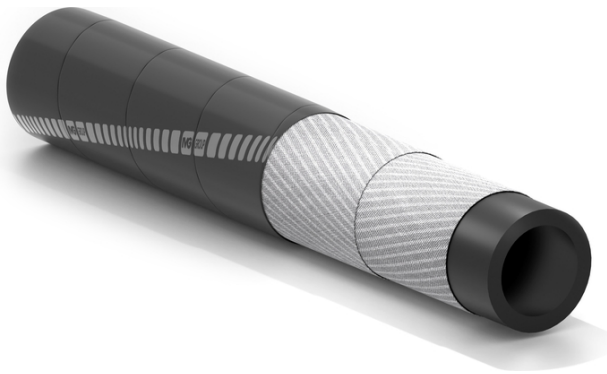


Don

Materialförderschlauch Zementsiloschlauch



Verwendung:

Druckschlauch aus antistatischem und abriebsfestem Gummi zum Transport von Zement, Sand, Kies, Kiesel und anderen trockenen abrasiven Materialien.

Förderschlauch für abrasives Material
Antistatischer Schlauch
Abriebsbeständig

Seele:

NR/SBR-Gummi, schwarz, glatt, beständig gegen Abnutzung durch harte, scharfe und abrasive Materialien.

Einlagen:

hochzähes synthetisches Cordgewebe

Decke:

NR/SBR-Gummi, schwarz, glatt (stoffgemustert), abriebsbeständig

Temperaturbereich:

-40°C bis +70°C.

Kennzeichnung:

Transferstreifen rot "IVG Truck (Logo Produktfamilie)...".



Don



Artikelnummer	Innendurchmesser		Außendurchmesser		Betriebsdruck		Berstdruck		Theorisches Gewicht		Maximale Länge	
	mm	inch	mm	inch	bar	psi	bar	psi	kg/m	lbs/ft	m	ft
1055429	76	3	94	3,70	6	90	18	270	2,63	1,76	120	400
1090380	90	3-35/64	106	4,18	6	90	18	270	2,63	1,77	120	400
1257064	102	4	112	4,41	5	75	15	225	1,75	1,17	120	400
1056760	102	4	116	4,57	6	90	18	270	2,63	1,77	120	400
1463462	102	4	118	4,65	5	75	15	225	2,96	1,97	120	400
1456032	102	4	120,5	4,75	5	75	15	225	3,45	2,30	120	400
1457411	102	4	122	4,81	5	75	15	225	3,7	2,47	120	400
1292781	127	5	139	5,48	5	75	15	225	2,77	1,86	120	400

Außerdem lieferbar auf Anfrage:

1. Andere Abmessungen
2. Andere Betriebsdrücke.

Empfohlene Kupplungen:



Camlock



Flanges

