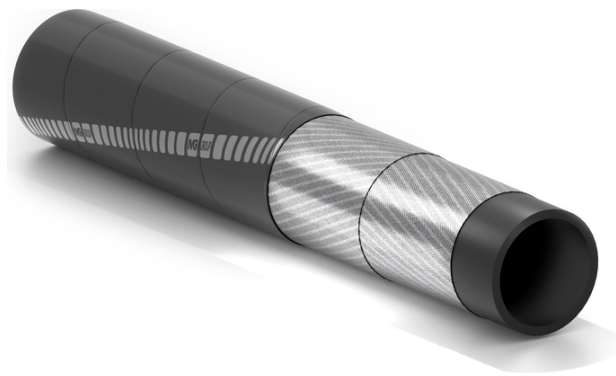


# Victoria EN ISO 6134

210° C 蒸汽管



## 应用范围:

钢丝加强层蒸气管，用于输送最大工作压力为18 bar (261psi) 的饱和蒸汽。用于化工，石化以及一般工业应用。不建

议用于蒸汽清洗机。该管可在18 bar 工作压力时短时间耐230° C 的过热蒸汽。注意：用于过热蒸汽后会缩短管子使用寿命。为延长寿命请用后将管内的水排净

用于蒸汽最高可达到210° C  
 符合 EN ISO 6134/17 2 级 A 标准  
 钢丝加强层

## 法规:

符合标准EN ISO 6134:2017 2类 A 级 ( Ω )。



## 内层:

黑色，光滑，EPDM 橡胶，耐饱和蒸汽

## 加强层:

钢线加强层

## 外层:

黑色，光滑(表面布纹)，EPDM 橡胶，极好的耐高温、耐气候和耐老化性，表面采用针孔技术，能防止管子内部脱层引起爆裂

## 温度范围:

-40° C ( -40° F ) 到 +210° C ( +410° F )

## 商标:

连续凸起标记 “IVG - EN ISO 6134:2017 - 2A  
 - STEAM - 18 BAR - 210° C - 内径 - ( Ω )  
 - 生产季度和年份”。

# Victoria EN ISO 6134



编号	内径		外径		工作压力		爆破压力		标称重量		最大长度	
	mm	inch	mm	inch	bar	psi	bar	psi	kg/m	lbs/ft	m	ft
1186612	19	3/4	33	1,30	18	270	180	2700	0,78	0,52	60	200
1148133	25	1	39,5	1,56	18	270	180	2700	1,07	0,71	60	200
1228560	32	1-1/4	48	1,89	18	270	180	2700	1,4	0,94	60	200
1186299	38	1-1/2	54	2,13	18	270	180	2700	1,61	1,08	60	200
1187082	51	2	69	2,72	18	270	180	2700	2,56	1,73	60	200

可根据客户要求做变化:

1. 不同口径
2. 符合BS 5342 标准
3. 红色外胶, 符合 EN ISO 6134 标准, M 型

推荐使用的接头:



Steam coupling with clamp

## SPECIAL DETAILS

### 安全信息—客户的责任

橡胶软管的使用寿命因其用途而有所不同。

安装管道的设备和系统的设计必须是安全的。由于软管的应用各有不同，**IVG Colbachini** 不能保证产品在所有情况下都能正常运行，特别是对一些特殊用途的应用，用户必须就相关的技术方面进行研究分析，以保证选择最适合的产品。因此，就 IVG 软管的各种操作条件和应用而言，最终选择被认为适合应用所需和安全要求的产品都将是用户的责任。

产品说明书中包含的技术信息和数据必须由具有足够专业技术技能的用户进行分析。

若客户在已确定产品目录、技术手册、报价表、订单确认以及其它附加信息后将公司产品用作上述确认信息以外的不同用途，**IVG Colbachini** 对最终用户的行为不负责任。

若产品选择不当，或者未遵循正确的程序安装，使用，维护和保存管道，都会导致软管损坏并造成财产损失和/或严重的人身伤害。

关于 IVG 产品的选择和正确使用，另请参阅 Assogomma 提供的关于“橡胶软管的选择、储存、使用和维护建议”的文件，该文件可在IVG的官方网站上下载，网址[www.ivgspa.it](http://www.ivgspa.it)。该文件内容符合国际标准 ISO 8331，即“橡胶和塑料软管和软管组件 - 选择、储存、使用和维护指南”。

**出于安全原因，在管道应用中绝不能超过产品数据表中指示的工作压力。**

**一般来说，在允许的最高压力和/或温度下持续使用会显著缩短软管的使用寿命。必须定期进行检查，并在试验压力下进行水压测试，以确定软管是否仍适合使用。水压测试必须由经过适当培训的人员使用合适的设备，并按照公认的测试标准进行。**

橡胶胶管的具体用途，请参照法律要求或和具体标准；此外，还针对特别关键的应用程序提供了其它建议。

如需更多信息，请联系市场部 ([marketing@ivgspa.it](mailto:marketing@ivgspa.it))。